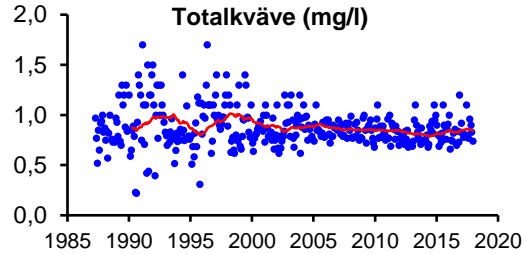
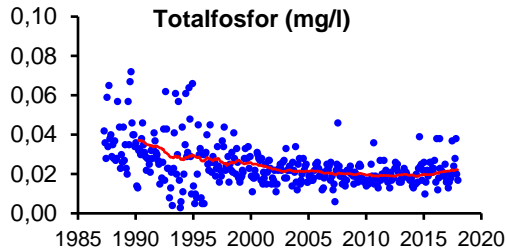


2. Nissan, nedströms Oskarström

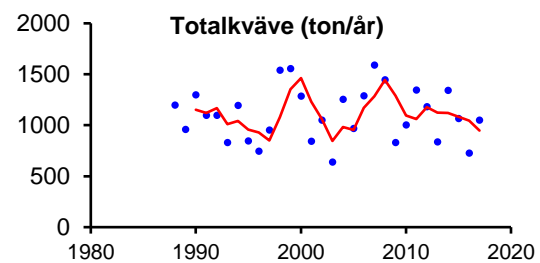
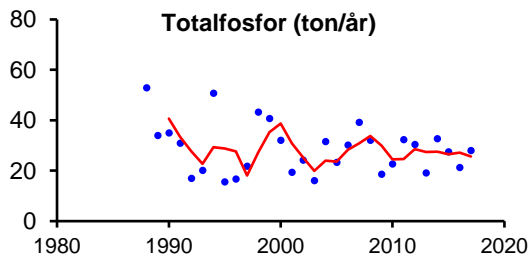
Koordinat provpunkt RT90: 6298600/1327100
 Övervakningsstation EU_CD: SE629860-132710
 Vattenförekomst EU_CD: SE629949-132706

Näringsämnen/eutrofiering

	Medelvärde	Tillstånd	Ref-P/EK-värde	Status
P-tot (mg/l)	0,022	Måttligt hög halt	0,017/0,747	Hög status
N-tot (mg/l)	0,842	Hög halt		
NO _{2/3} -N (mg/l)	0,246	-		

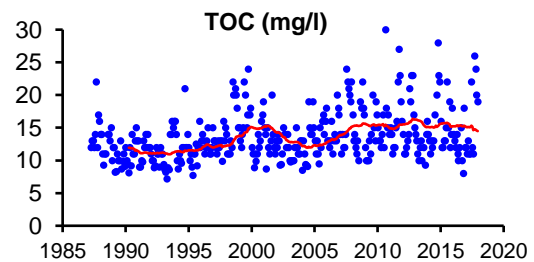
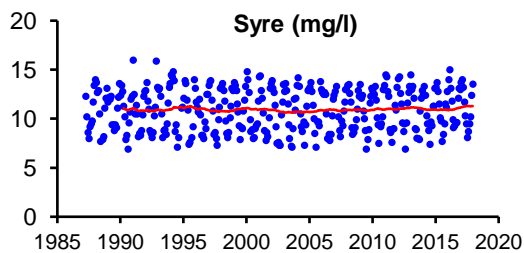


	Medelvärde	Tillstånd
Fosfortransport (ton/år)	26	-
Arealförlust P (kg P/ha år)	0,10	Måttligt höga förluster
Kvävetransport (ton/år)	949	-
Arealförlust N (kg N/ha år)	3,8	Måttligt höga förluster



Syretillstånd och syretärande ämnen

	Min-/medelvärde	Tillstånd
Syrehalt (mg/l)	7,7	Syrerikt tillstånd
Organiskt material (mg/l)	14,5	Hög halt

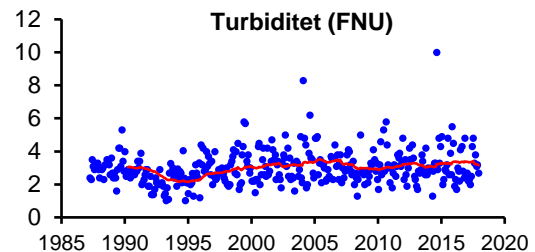
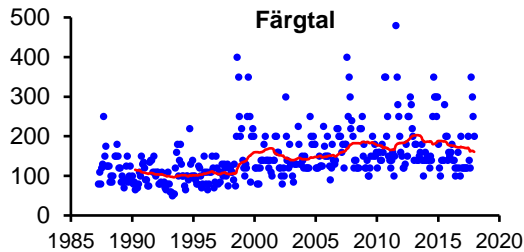


2. Nissan, nedströms Oskarström

Koordinat provpunkt RT90: 6298600/1327100
 Övervakningsstation EU_CD: SE629860-132710
 Vattenförekomst EU_CD: SE629949-132706

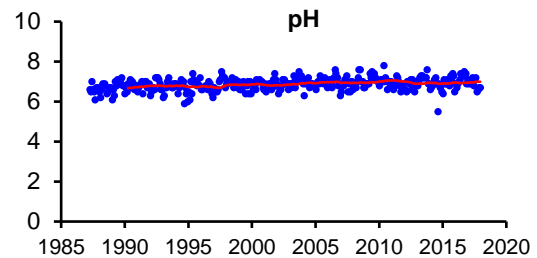
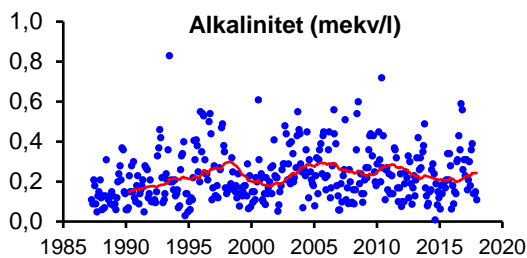
Ljusförhållanden

	Medelvärde	Tillstånd
Färgtal	160	Starkt färgat vatten
Absorbans 420 nm filtrerat	0,343	Starkt färgat vatten
Turbiditet (FNU)	3,2	Betydligt grumligt vatten



Surhet/försurning

	Median	Tillstånd
Alkalinitet (mekv/l)	0,21	Mycket god buffertkapacitet
pH	7,0	Nära neutralt
	Min	
Alkalinitet (mekv/l)	0,06	
pH	6,4	



Metaller i vatten

	Medelvärde	Tillstånd	Jämförvärde	Avvikelse
Cu (µg/l)	1,01	Låg halt	1	Liten
Zn (µg/l)	6,1	Låg halt	3	Liten
Cd (µg/l)	0,023	Låg halt	0,003	Liten
Pb (µg/l)	0,62	Låg halt	0,05	Tydlig
Cr (µg/l)	0,39	Låg halt	0,2	Liten
Ni (µg/l)	0,68	Mycket låg halt	0,5	Liten

Transport

Al (ton/år)	139	Cd (ton/år)	0,031	Pb (ton/år)	0,8
Co (ton/år)	0,36	Cr (ton/år)	0,45	Zn (ton/år)	7
Cu (ton/år)	1,1	Ni (ton/år)	0,8	Si (ton/år)	3905

2. Nissan, nedströms Oskarström

Koordinat provpunkt RT90: 6298600/1327100
 Övervakningsstation EU_CD: SE629860-132710
 Vattenförekomst EU_CD: SE629949-132706

Metaller i vattenmossa

	Medelvärde	Tillstånd	Jämförvärde	Avvikelse
Cu (mg/kg ts)	14	Låg halt	10	Ingen eller obet.
Zn (mg/kg ts)	79	Låg halt	100	Ingen eller obet.
Cd (mg/kg ts)	0,73	Låg halt	0,5	Ingen eller obet.
Pb (mg/kg ts)	6,6	Låg halt	5	Ingen eller obet.
Hg (mg/kg ts)	0,068	Låg halt	0,07	Ingen eller obet.
Cr (mg/kg ts)	2,833	Låg halt	2	Ingen eller obet.
Ni (mg/kg ts)	3,667	Mycket låg halt	5	Ingen eller obet.
Co (mg/kg ts)	12	Måttligt hög halt	5	Liten
As (mg/kg ts)	1,6	Låg halt	2	Ingen eller obet.

Kiselalger

Index och klassning (medelvärden)

EK (IPS)	1,0	Hög status	% PT	0,5	God - Hög
IPS	19,3	Hög status	ACID	6,9	Nära neutralt
TDI	25,0	Hög			

Statusklassning

Näringsämnen och organisk förorening	Hög status
Surhet	Nära neutralt

Bottenfauna

Statusklassningar enligt HVMFS

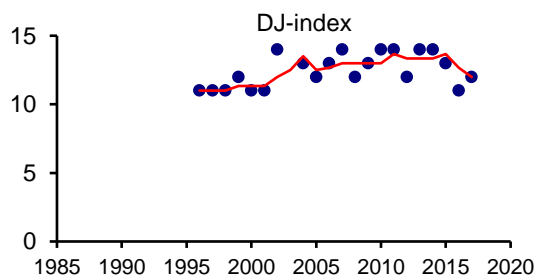
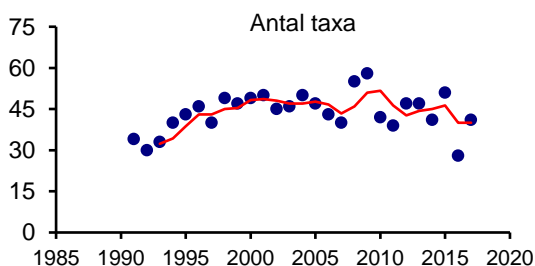
Index	Värde	Status
MISA	55,0	Nära neutralt
ASPT-index	6,3	Hög
DJ-index	12	Hög

Expertbedömning av status

Påverkan	Status
Surhet	Nära neutralt
Eutrofiering	Hög
Annan påverkan	Hög

Bedömning av påverkan (tom 2007) / Expertbedömning av status (from 2008)

År	Försurning / Surhet	NÄ eller org mtrl / Eutrofiering	Annan påverkan
91-07	ingen eller obetydlig	ingen eller obetydlig	ingen eller obetydlig
08-17	Nära neutralt	Hög status	Hög status



2. Nissan, nedströms Oskarström

Koordinat provpunkt RT90: 6298600/1327100

Övervakningsstation EU_CD: SE629860-132710

Vattenförekomst EU_CD: SE629949-132706

Syntes

Statusen med avseende på halten totalfosfor klassades som hög. Vattnet var måttligt näringsrikt med avseende på fosfor men kvävehalten var hög.

Statusklassning av bottenfauna och kiselalger visade på hög status med avseende på näringsämnen och organiska föroreningar under den senaste treårsperioden.

Vid provtagningen 2014 uppmättes låg alkalinitet och pH vid ett undersökningstillfälle. Dock visade varken bottenfaunan eller kiselalger några tecken på försurningspåverkan.

Metallanalyserna i vatten visade på låga till mycket låga halter. Jämfört med bakgrundsvärdena var avvikelsen tydlig för bly, för övriga metaller av avvikelsen från jämförvärdet liten.

Undersökningen av metaller i vattenmossa visade på låga till måttligt höga halter samt med liten till ingen/obetydlig avvikelse från jämförvärdet.

Ovanliga arter som förekom 2017 var nattsländorna *Adicella reducta*, *Hydropsyche contubernalis* och *Oecetis notata* samt skinnbaggen *Aphelocheirus aesitvalis*.