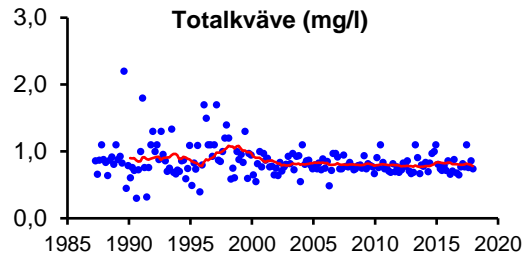
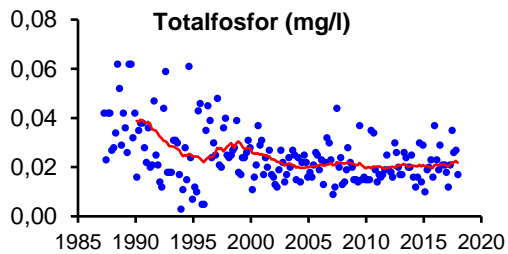


4. Nissan, Nyebro

Koordinat provpunkt RT90: 6315350/1333920
Övervakningsstation EU_CD: SE631535-133392
Vattenförekomst EU_CD: SE631525-133390

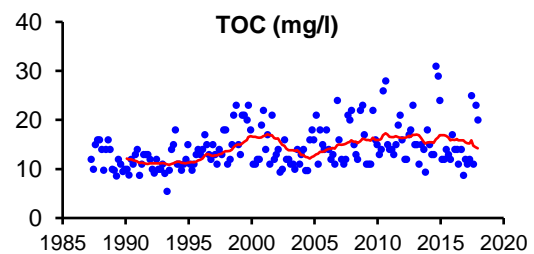
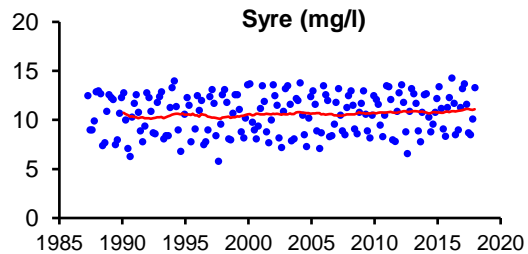
Näringsämnen/eutrofiering

	Medelvärde	Tillstånd	Ref-P/EK-värde	Status
P-tot (mg/l)	0,022	Måttligt hög halt	0,014/0,643	God status
N-tot (mg/l)	0,780	Hög halt		
NO _{2/3} -N (mg/l)	0,233	-		



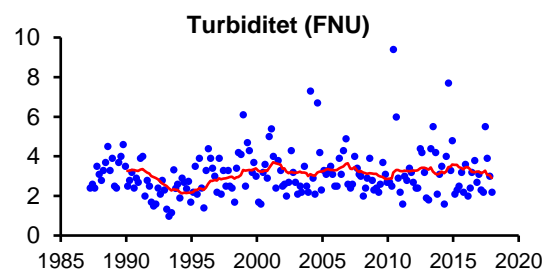
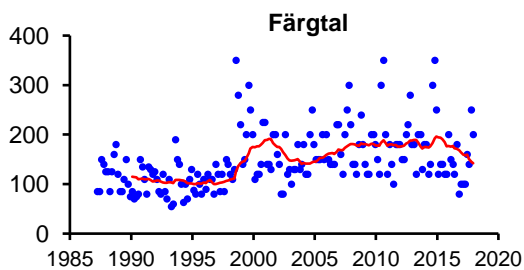
Syretillstånd och syretärande ämnen

	Min-/medelvärde	Tillstånd
Syrehalt (mg/l)	8,4	Syrerikt tillstånd
Organiskt material (mg/l)	14,2	Hög halt



Ljusförhållanden

	Medelvärde	Tillstånd
Färgtal	142	Starkt färgat vatten
Absorbans 420 nm filtrerat	0,334	Starkt färgat vatten
Turbiditet (FNU)	2,9	Betydligt grumligt vatten

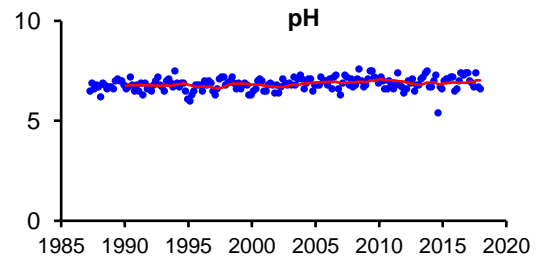
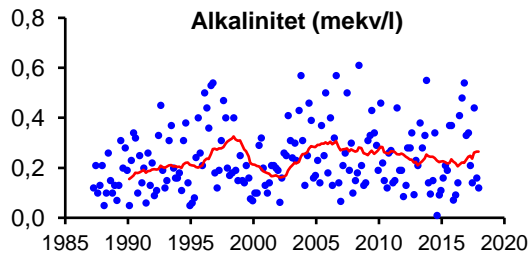


4. Nissan, Nyebro

Koordinat provpunkt RT90: 6315350/1333920
 Övervakningsstation EU_CD: SE631535-133392
 Vattenförekomst EU_CD: SE631525-133390

Surhet/försurning

	Median	Tillstånd
Alkalinitet (mekv/l)	0,21	Mycket god buffertkapacitet
pH	7,05	Nära neutralt
	Min	
Alkalinitet (mekv/l)	0,07	
pH	6,5	



Bottenfauna

Statusklassningar enligt HVMFS

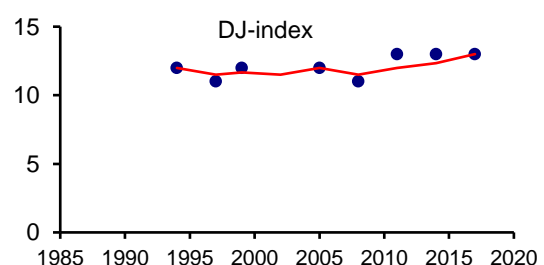
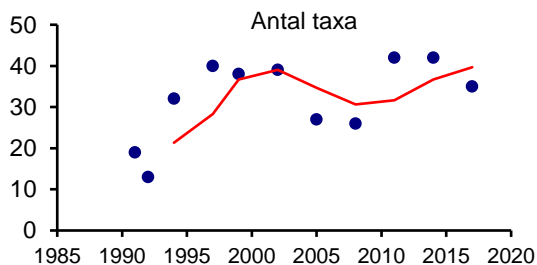
Index	Värde	Status
MISA	69,9	Nära neutralt
ASPT-index	6,4	Hög
DJ-index	13	Hög

Expertbedömning av status

Påverkan	Status
Surhet	Nära neutralt
Eutrofiering	Hög
Annan påverkan	Hög

Bedömning av påverkan (tom 2007) / Expertbedömning av status (from 2008)

År	Försurning / Surhet	NÅ eller org mtrl / Eutrofiering	Annan påverkan
91-94	ingen eller obetydlig	ingen eller obetydlig	ingen eller obetydlig
97	ingen eller obetydlig	betydlig	ingen eller obetydlig
99-05	ingen eller obetydlig	ingen eller obetydlig	ingen eller obetydlig
08 -17	Nära neutralt	Hög status	Hög status



4. Nissan, Nyebro

Koordinat provpunkt RT90: 6315350/1333920
Övervakningsstation EU_CD: SE631535-133392
Vattenförekomst EU_CD: SE631525-133390

Syntes

Statusen med avseende på halten totalfosfor klassades som god. Vattnet var måttligt näringsrikt med avseende på fosfor men kvävehalten var hög. Fosfor- och kvävehalten låg i år ungefär på samma nivå som vid provpunkt 5 strax nedströms Rydöbruk. År 1997 var andelen maskar extremt hög och bottenfaunan bedömdes då vara betydligt påverkad av näringsämnen/organiskt material. Övriga år har påverkan av näringsämnen/organiskt material dock inte bedömts vara negativ.

Tre ovanliga arter bland bottenfauna 2017, nattsländan *Oecetis notata* och skinnbaggen *Aphelocheirus aestivalis* samt dagsländan *Baetis fuscatus*. Bottenfaunan på lokalen bedömdes ha höga naturvärden.