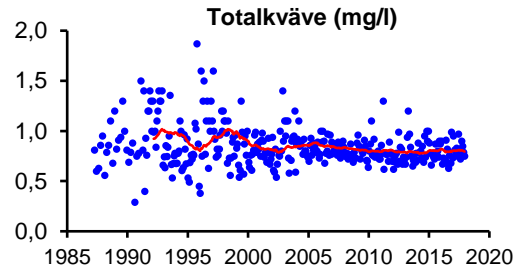
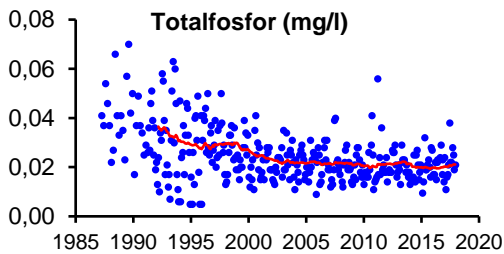


5. Nissan, spångabron

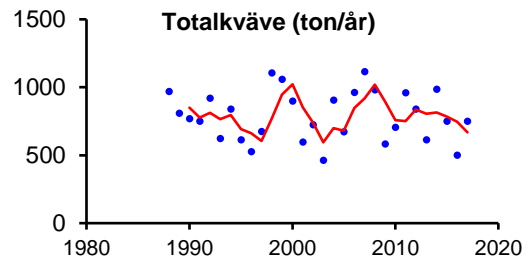
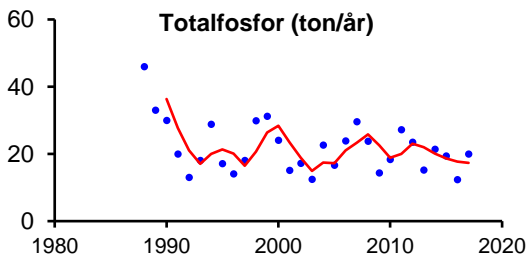
Koordinat provpunkt RT90: 6317600/1335820
Övervakningsstation EU_CD: SE631760-133582
Vattenförekomst EU_CD: SE631746-133655

Näringsämnen/eutrofiering

	Medelvärde	Tillstånd	Ref-P/EK-värde	Status
P-tot (mg/l)	0,021	Måttligt hög halt	0,014/0,664	God status
N-tot (mg/l)	0,793	Hög halt		
NO _{2/3} -N (mg/l)	0,237	-		

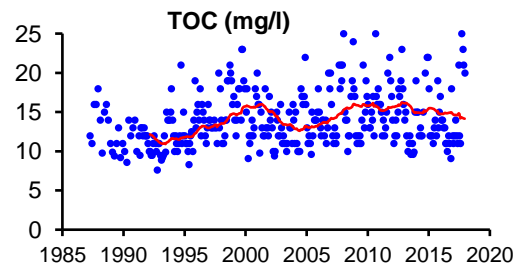
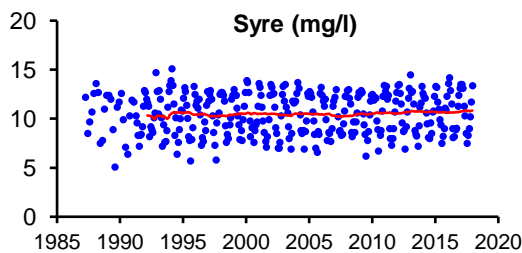


	Medelvärde	Tillstånd
Fosfortransport (ton/år)	17	-
Arealförlust P (kg P/ha år)	0,09	Måttligt höga förluster
Kvävetransport (ton/år)	668	-
Arealförlust N (kg N/ha år)	3,7	Måttligt höga förluster



Syretillstånd och syretärande ämnen

	Min-/medelvärde	Tillstånd
Syrehalt (mg/l)	7,5	Syrerikt tillstånd
Organiskt material (mg/l)	14,1	Hög halt

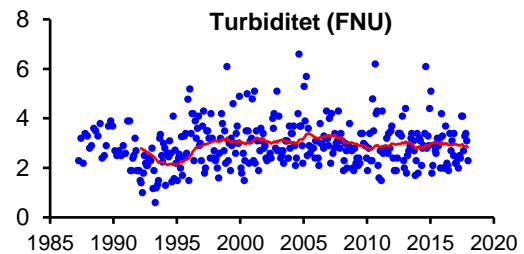
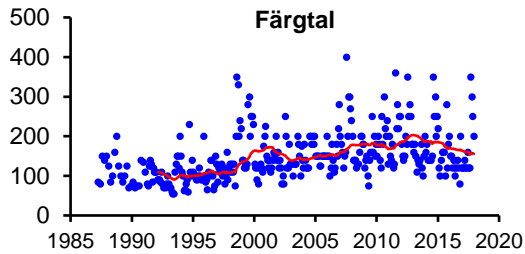


5. Nissan, spångabron

Koordinat provpunkt RT90: 6317600/1335820
Övervakningsstation EU_CD: SE631760-133582
Vattenförekomst EU_CD: SE631746-133655

Ljusförhållanden

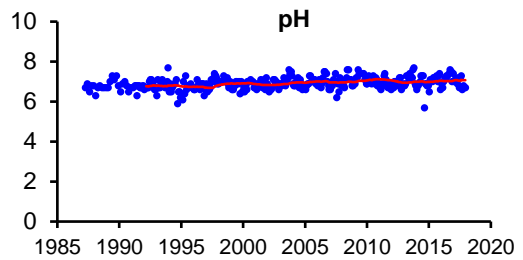
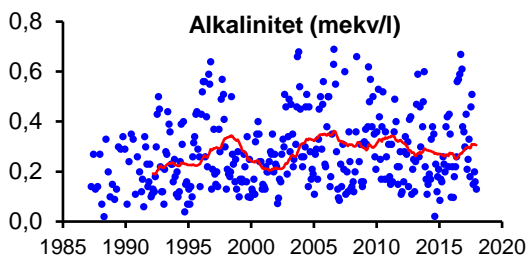
	Medelvärde	Tillstånd
Färgtal	156	Starkt färgat vatten
Absorbans 420 nm filtrerat	0,326	Starkt färgat vatten
Turbiditet (FNU)	2,8	Betydligt grumligt vatten



Surhet/försurning

	Median	Tillstånd
Alkalinitet (mekv/l)	0,26	Mycket god buffertkapacitet
pH	7,1	Nära neutralt

	Min
Alkalinitet (mekv/l)	0,09
pH	6,5



5. Nissan, spångabron

Koordinat provpunkt RT90: 6317600/1335820
Övervakningsstation EU_CD: SE631760-133582
Vattenförekomst EU_CD: SE631746-133655

Bottenfauna

Statusklassningar enligt HVMFS

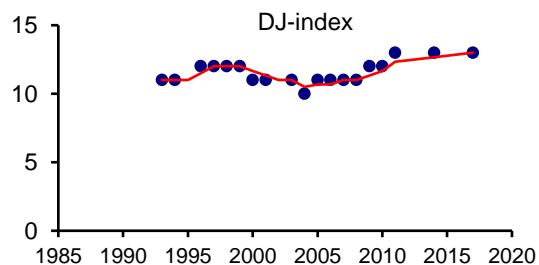
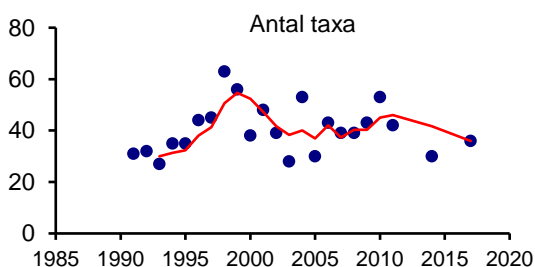
Index	Värde	Status
MISA	52,6	Nära neutralt
ASPT-index	6,3	Hög
DJ-index	13	Hög

Expertbedömning av status

Påverkan	Status
Surhet	Nära neutralt
Eutrofiering	God
Annan påverkan	Hög

Bedömning av påverkan (tom 2007) / Expertbedömning av status (from 2008)

År	Försurning / Surhet	NÄ eller org mtrl / Eutrofiering	Annan påverkan
91-04	ingen eller obetydlig	ingen eller obetydlig	ingen eller obetydlig
2005	ingen eller obetydlig	betydlig	ingen eller obetydlig
06-07	ingen eller obetydlig	ingen eller obetydlig	ingen eller obetydlig
08-11	Nära neutralt	Hög status	Hög status
14-17	Nära neutralt	God	Hög



Syntes

Statusen med avseende på halten totalfosfor klassades som god. Vattnet var måttligt näringsrikt med avseende på fosfor men kvävehalten var hög. Fosforhalten låg på ungefär samma nivå som provpunkt 6.1, strax uppströms Rydöbruk. Kvävehalten var något högre än vid provpunkt 6.1. Vad gäller näringsämnespåverkan på bottenfaunan bedömdes belastningen år 2005 vara ett gränsfall till betydlig påverkan men under senare år har bedömningen varit god till hög status.

Vid provtagningen 2014 uppmättes låg alkalinitet och pH vid ett undersökningstillfälle. Bottenfauna har dock inte visat några tecken på försurningspåverkan.

En ovanlig art påträffades: skinnbaggen *Aphelocheirus aestivalis*.