

7. Nissan, uppströms Hyltebruk

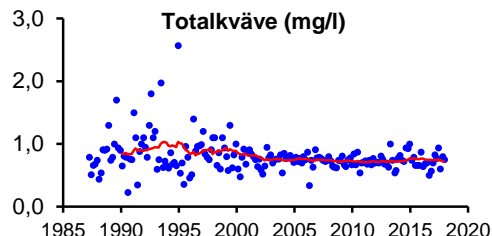
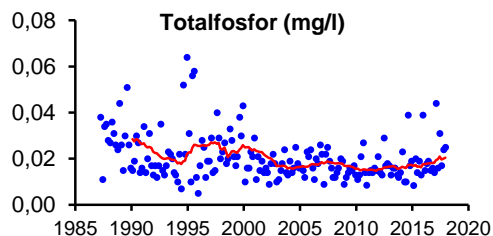
Koordinat provpunkt RT90: 6322300/1345480

Övervakningsstation EU_CD: SE632230-134548

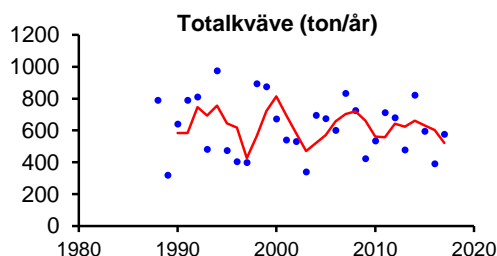
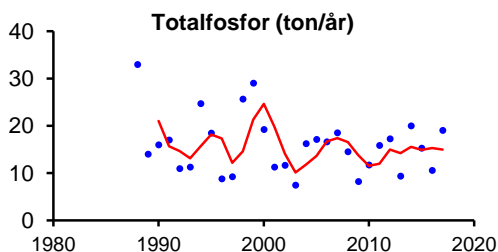
Vattenförekomst EU_CD: SE632229-134778

Näringsämnen/eutrofiering

	Medelvärde	Tillstånd	Ref-P/EK-värde	Status
P-tot (mg/l)	0,020	Måttligt hög halt	0,012/0,611	God status
N-tot (mg/l)	0,715	Hög halt		
NO _{2/3} -N (mg/l)	0,218	-		

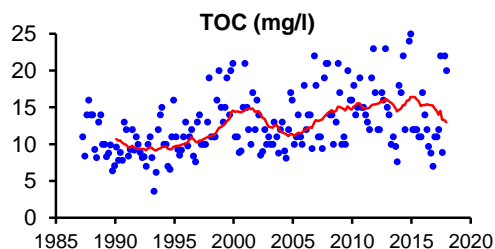
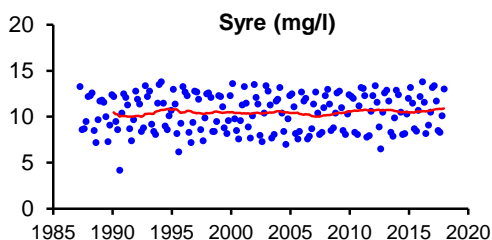


	Medelvärde	Tillstånd
Fosfortransport (ton/år)	15	-
Arealförlust P (kg P/ha år)	0,093	Måttligt höga förluster
Kvävetransport (ton/år)	603	-
Arealförlust N (kg N/ha år)	3,7	Måttligt höga förluster



Syretillstånd och syretärande ämnen

	Min-/medelvärde	Tillstånd
Syrehalt (mg/l)	8,2	Syrerikt tillstånd
Organiskt material (mg/l)	13,0	Hög halt

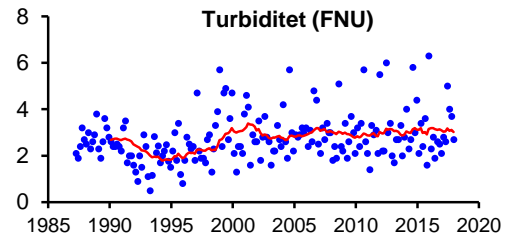
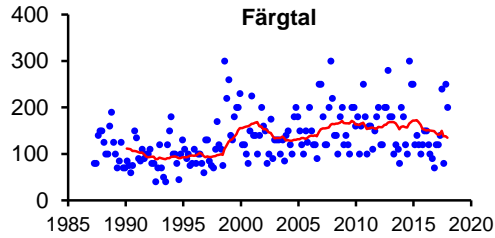


7. Nissan, uppströms Hyltebruk

Koordinat provpunkt RT90: 6322300/1345480
Övervakningsstation EU_CD: SE632230-134548
Vattenförekomst EU_CD: SE632229-134778

Ljusförhållanden

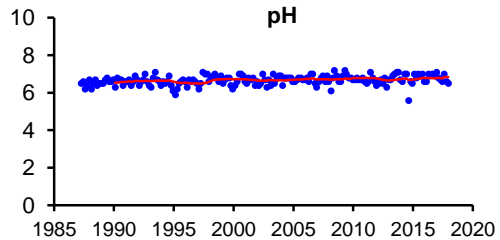
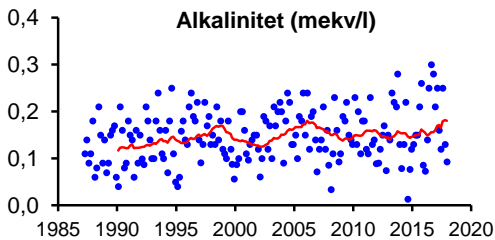
	Medelvärde	Tillstånd
Färgtal	135	Starkt färgat vatten
Absorbans 420 nm filtrerat	0,298	Starkt färgat vatten
Turbiditet (FNU)	3,0	Betydligt grumligt vatten



Surhet/förurning

	Median	Tillstånd
Alkalinitet (mekv/l)	0,16	God buffertkapacitet
pH	6,9	Nära neutralt

	Min
Alkalinitet (mekv/l)	0,07
pH	6,5



7. Nissan, uppströms Hyltebruk

Koordinat provpunkt RT90: 6322300/1345480
Övervakningsstation EU_CD: SE632230-134548
Vattenförekomst EU_CD: SE632229-134778

Bottenfauna

Statusklassningar enligt HVMFS

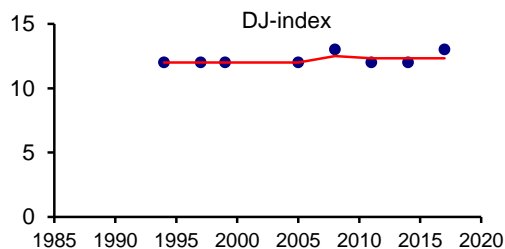
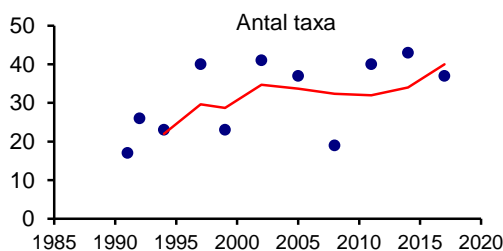
Index	Värde	Status
MISA	44,0	Nära neutralt
ASPT-index	5,9	Hög
DJ-index	13	Hög

Expertbedömning av status

Påverkan	Status
Surhet	Nära neutralt
Eutrofiering	Hög
Annan påverkan	Hög

Bedömning av påverkan (tom 2007) / Expertbedömning av status (from 2008)

År	Försurning / Surhet	NÄ eller org mtrl / Eutrofiering	Annan påverkan
91-92	ingen eller obetydlig	ingen eller obetydlig	ingen eller obetydlig
1994	ingen eller obetydlig	betydlig	ingen eller obetydlig
97-05	ingen eller obetydlig	ingen eller obetydlig	ingen eller obetydlig
08-17	Nära neutralt	Hög status	Hög status



Syntes

Statusen med avseende på halten totalfosfor klassades som god. Vattnet var måttligt näringsrikt med avseende på fosfor, men kvävehalten var hög. Fosforhalten låg på ungefär samma nivå som lokal 8, strax nedströms Skeppshult. Kvävehalten var här något lägre.

I februari 2008 samt augusti 2014 noterades låga alkalinitetsvärden. I övrigt råder god buffertkapacitet och ett högt pH. Den senaste bottenfaunaundersökningen visade inte på någon försurningspåverkan.

Vid den senaste bottenfaunaundersökningen noterades en ovanlig art, bäckbaggen *Stenelmis canaliculata*.