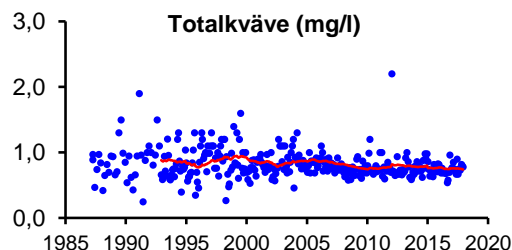
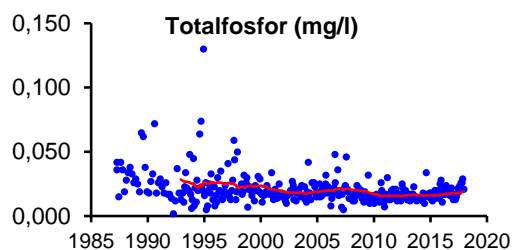


8. Nissan, nedströms Skeppshult

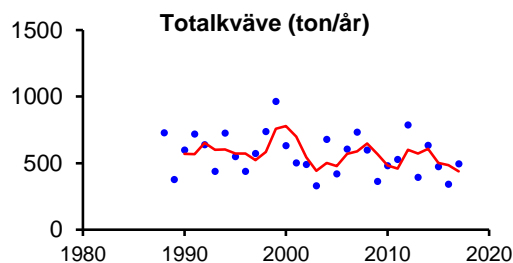
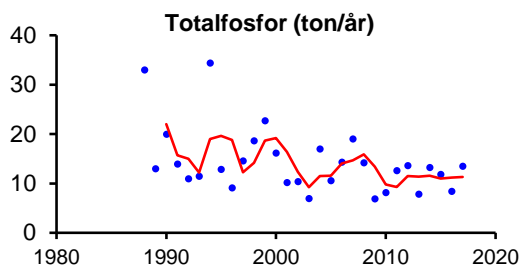
Koordinat provpunkt RT90: 6335050/1353470
 Övervakningsstation EU_CD: SE633450-135350
 Vattenförekomst EU_CD: SE633507-135351

Näringsämnen/eutrofiering

	Medelvärde	Tillstånd	Ref-P/EK-värde	Status
P-tot (mg/l)	0,019	Måttligt hög halt	0,012/0,655	God status
N-tot (mg/l)	0,740	Hög halt		
NO _{2/3} -N (mg/l)	0,210	-		

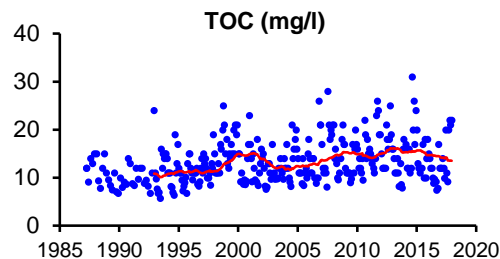
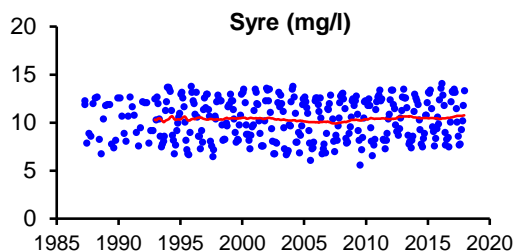


	Medelvärde	Tillstånd
Fosfortransport (ton/år)	11	-
Arealförlust P (kg P/ha år)	0,088	Måttligt höga förluster
Kvävetransport (ton/år)	438	-
Arealförlust N (kg N/ha år)	3,4	Måttligt höga förluster



Syretillstånd och syretärande ämnen

	Min-/medelvärde	Tillstånd
Syrehalt (mg/l)	7,5	Syrerikt tillstånd
Organiskt material (mg/l)	13,5	Hög halt

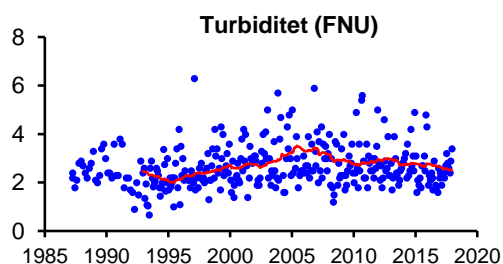
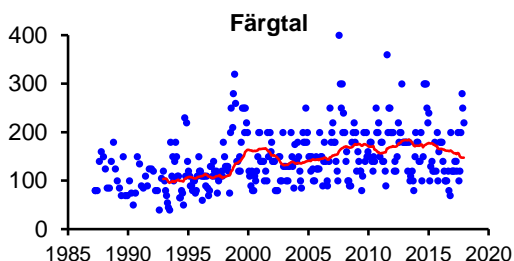


8. Nissan, nedströms Skeppshult

Koordinat provpunkt RT90: 6335050/1353470
 Övervakningsstation EU_CD: SE633450-135350
 Vattenförekomst EU_CD: SE633507-135351

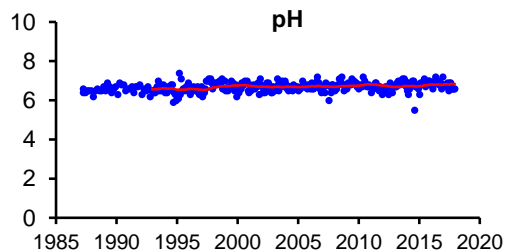
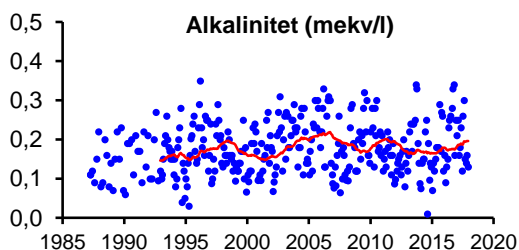
Ljusförhållanden

	Medelvärde	Tillstånd
Färgtal	148	Starkt färgat vatten
Absorbans 420 nm filtrerat	0,317	Starkt färgat vatten
Turbiditet (FNU)	2,5	Måttligt grumligt vatten



Surhet/försurning

	Median	Tillstånd
Alkalinitet (mekv/l)	0,18	God buffertkapacitet
pH	6,8	Svagt surt
	Min	
Alkalinitet (mekv/l)	0,07	
pH	6,3	



Metaller i vatten

	Medelvärde	Tillstånd	Jämförvärde	Avvikelse
Cu (µg/l)	0,82	Låg halt	1	Ingen
Zn (µg/l)	6,0	Låg halt	3	Liten
Cd (µg/l)	0,018	Låg halt	0,003	Liten
Pb (µg/l)	0,47	Låg halt	0,05	Tydlig
Cr (µg/l)	0,40	Låg halt	0,2	Tydlig
Ni (µg/l)	0,75	Låg halt	0,5	Liten

Transport

Al (ton/år)	64	Cd (ton/år)	0,012	Pb (ton/år)	0,32
Co (ton/år)	0,15	Cr (ton/år)	0,23	Zn (ton/år)	3,4
Cu (ton/år)	0,50	Ni (ton/år)	0,44	Si (ton/år)	2046

8. Nissan, nedströms Skeppshult

Koordinat provpunkt RT90: 6335050/1353470
 Övervakningsstation EU_CD: SE633450-135350
 Vattenförekomst EU_CD: SE633507-135351

Metaller i vattenmossa

	Medelvärde	Tillstånd	Jämförvärde	Avvikelse
Cu (mg/kg ts)	15	Låg halt	10	Ingen eller obet.
Zn (mg/kg ts)	104	Låg halt	100	Ingen eller obet.
Cd (mg/kg ts)	0,62	Låg halt	0,5	Ingen eller obet.
Pb (mg/kg ts)	4,1	Låg halt	5	Ingen eller obet.
Hg (mg/kg ts)	0,06	Låg halt	0,07	Ingen eller obet.
Cr (mg/kg ts)	5,933	Måttligt hög halt	2	Liten
Ni (mg/kg ts)	4,0	Mycket låg halt	5	Ingen eller obet.
Co (mg/kg ts)	16,4	Måttligt hög halt	5	Liten
As (mg/kg ts)	1,6	Låg halt	2	Ingen eller obet.

Kiselalger

Index och klassning (medelvärden)

EK (IPS)	1,0	Hög status	% PT	0,8	God - Hög
IPS	19,3	Hög status	ACID	6,7	Nära neutralt
TDI	23,8	Hög			

Statusklassning

Näringsämnen och organisk förorening	Hög status
Surhet	Nära neutralt

Bottenfauna

Statusklassningar enligt HVMFS

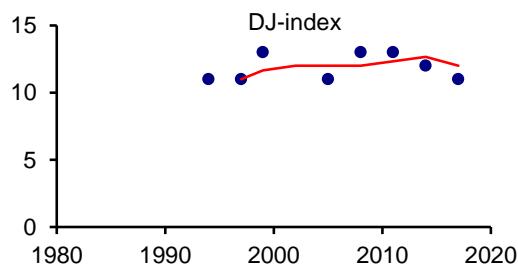
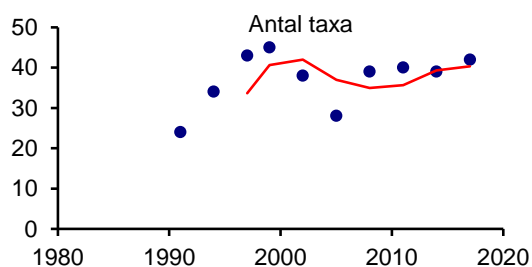
Index	Värde	Status
MISA	60,3	Nära neutralt
ASPT-index	6,2	Hög
DJ-index	11	Hög

Expertbedömning av status

Påverkan	Status
Surhet	Nära neutralt
Eutrofiering	Hög
Annan påverkan	Hög

Bedömning av påverkan (tom 2007) / Expertbedömning av status (from 2008)

År	Försurning / Surhet	NÄ eller org mtrl / Eutrofiering	Annan påverkan
91-05	ingen eller obetydlig	ingen eller obetydlig	ingen eller obetydlig
08-17	Nära neutralt	Hög status	Hög status



8. Nissan, nedströms Skeppshult

Koordinat provpunkt RT90: 6335050/1353470
Övervakningsstation EU_CD: SE633450-135350
Vattenförekomst EU_CD: SE633507-135351

Syntes

Statusen med avseende på halten totalfosfor klassades som god. Vattnet var måttligt näringsrikt med avseende på fosfor men kvävehalten var hög. Kvävehalten låg på en högre nivå jämfört med provpunkt 8.1, cirka 4 kilometer uppströms Smålandsstenar. Belastningen av näringsämnen/organiskt material bedömdes inte ha någon negativ effekt på varken bottenfauna eller kiselalger vid de senaste undersökningarna.

Vid undersökningen i augusti 2014 uppmättes låga värden på alkalinitet och pH. Dock visade bottenfaunan i den senaste undersökningen inga tecken på att vara försurningspåverkad. Treårsmedelvärdet för kiselalgerna visade på nära neutrala förhållanden.

Metallanalyserna i vatten visade på låga halter, men med en tydlig avvikelse från bakgrundsvärdet för bly. I vattenmossa var halterna mycket låga till måttligt höga för samtliga undersökta metaller med liten eller ingen/obetydlig avvikelse.

Bottenfaunan bedömdes vid senaste undersökningen ha höga naturvärden. Två ovanliga arter noterades, nattsländan *Notidobia ciliaris* samt skinnbaggen *Aphelocheirus aestivalis*.

Under januari till april 2016 togs vattenkemiproverna tillfälligt ca 1,5 km nedströms provpunkten på grund av svårframkomlighet. Det gick inte att se någon skillnad på resultatet mellan den flyttade punkten och originalpunkten.