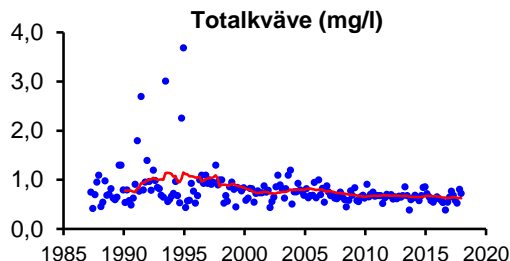
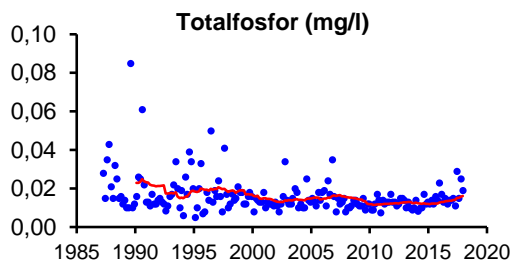


9. Nissan, nedströms Gislaved

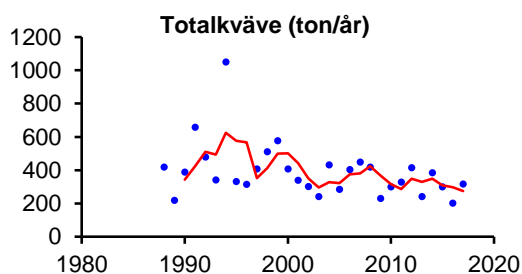
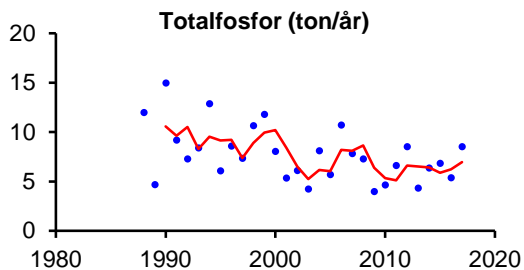
Koordinat provpunkt RT90: 6351500/1363210
 Övervakningsstation EU_CD: SE635240-136310
 Vattenförekomst EU_CD: SE635588-136427

Näringsämnen/eutrofiering

	Medelvärde	Tillstånd	Ref-P/EK-värde	Status
P-tot (mg/l)	0,016	Måttligt hög halt	0,012/0,748	Hög status
N-tot (mg/l)	0,624	Måttligt hög halt		
NO _{2/3} -N (mg/l)	0,181	-		

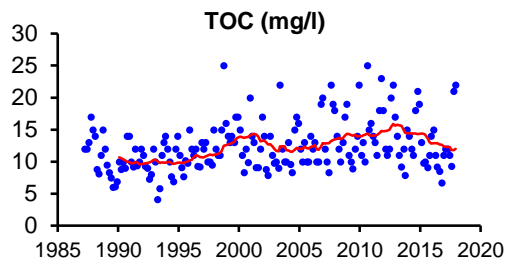
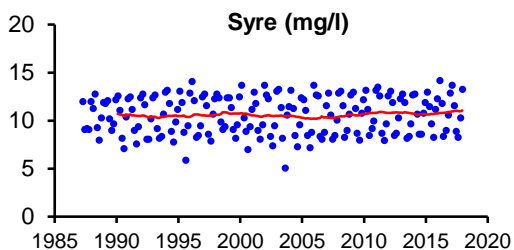


	Medelvärde	Tillstånd
Fosfortransport (ton/år)	6,9	-
Arealförlust P (kg P/ha år)	0,075	Låga förluster
Kvävetransport (ton/år)	274	-
Arealförlust N (kg N/ha år)	2,9	Måttligt höga förluster



Syretillstånd och syretärande ämnen

	Min-/medelvärde	Tillstånd
Syrehalt (mg/l)	8,3	Syrerikt tillstånd
Organiskt material (mg/l)	12,0	Måttligt hög halt

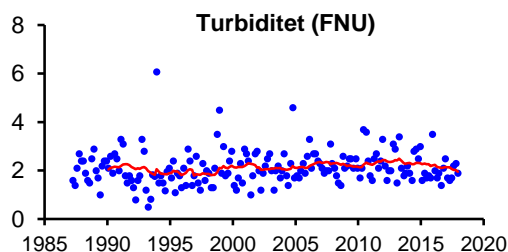
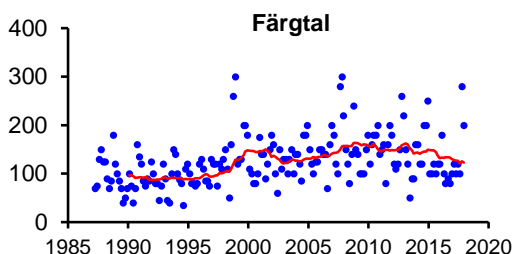


9. Nissan, nedströms Gislaved

Koordinat provpunkt RT90: 6351500/1363210
Övervakningsstation EU_CD: SE635240-136310
Vattenförekomst EU_CD: SE635588-136427

Ljushållanden

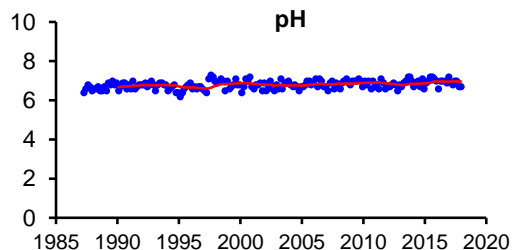
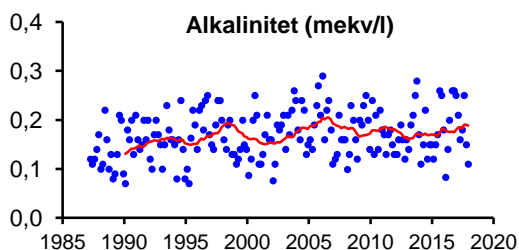
	Medelvärde	Tillstånd
Färgtal	123	Starkt färgat vatten
Absorbans 420 nm filtrerat	0,291	Starkt färgat vatten
Turbiditet (FNU)	2,0	Måttligt grumligt vatten



Surhet/försurning

	Median	Tillstånd
Alkalinitet (mekv/l)	0,18	God buffertkapacitet
pH	7	Nära neutralt

	Min
Alkalinitet (mekv/l)	0,08
pH	6,6



Syntes

Statusen med avseende på halten totalfosfor klassades som hög. Vattnet var måttligt näringsrikt med avssende på både fosfor och kväve. Kvävehalten var högre jämfört med provpunkt 10, cirka 3,5 kilometer uppströms Gislaved. Fosforhalten var i samma nivå som provpunkt 10.

Inga låga värden på alkalinitet eller pH (som skulle kunna tyda på förekomst av surstötter) uppmättes under den senaste treårsperioden.