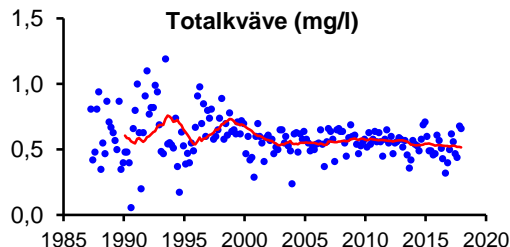
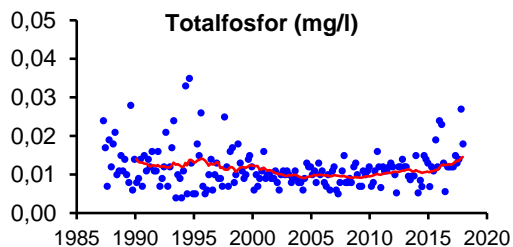


# 10. Nissan, uppströms Gislaved

Koordinat provpunkt RT90: 6359500/1364400  
Övervakningsstation EU\_CD: SE635950-136440  
Vattenförekomst EU\_CD: SE635588-136427

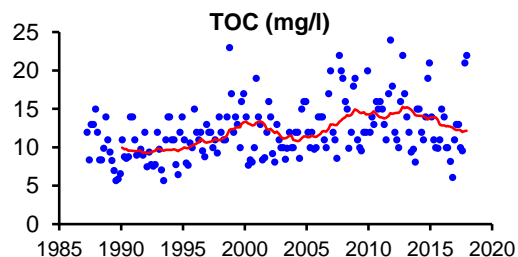
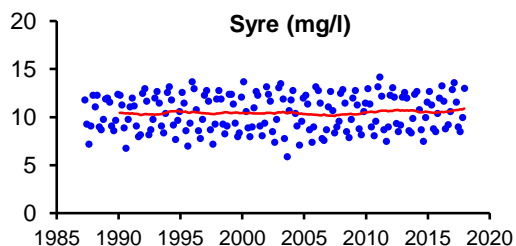
## Näringsämnen/eutrofiering

	Medelvärde	Tillstånd	Ref-P/EK-värde	Status
P-tot (mg/l)	0,015	Måttligt hög halt	0,012/0,818	Hög status
N-tot (mg/l)	0,516	Måttligt hög halt		
NO <sub>2/3</sub> -N (mg/l)	0,126	-		



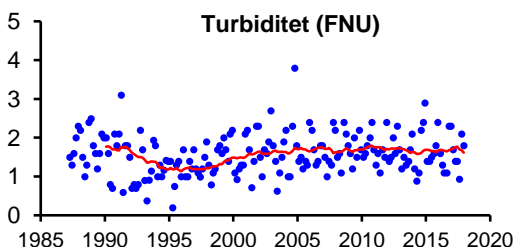
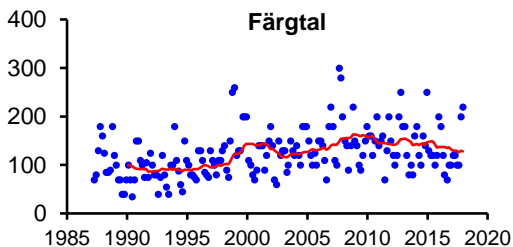
## Syretillstånd och syretärande ämnen

	Min-/medelvärde	Tillstånd
Syrehalt (mg/l)	8,5	Syrerikt tillstånd
Organiskt material (mg/l)	12,2	Hög halt



## Ljusförhållanden

	Medelvärde	Tillstånd
Färgtal	128	Starkt färgat vatten
Absorbans 420 nm filtrerat	0,292	Starkt färgat vatten
Turbiditet (FNU)	1,6	Måttligt grumligt vatten

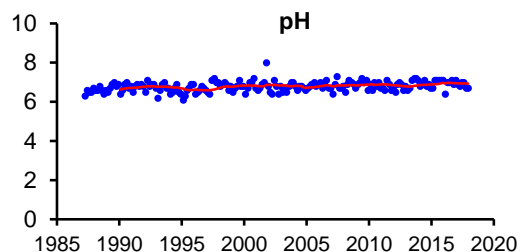
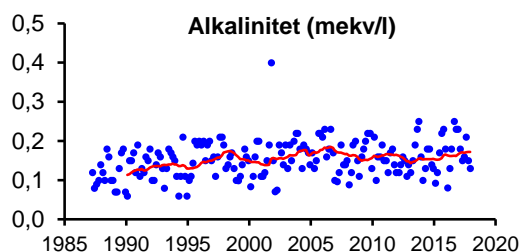


## 10. Nissan, uppströms Gislaved

Koordinat provpunkt RT90: 6359500/1364400  
Övervakningsstation EU\_CD: SE635950-136440  
Vattenförekomst EU\_CD: SE635588-136427

### Surhet/förurning

	Median	Tillstånd
Alkalinitet (mekv/l)	0,18	God buffertkapacitet
pH	7	Nära neutralt
	Min	
Alkalinitet (mekv/l)	0,08	
pH	6,4	



### Syntes

Statusen med avseende på totalfosforhalten klassades som hög. Både kväve- och fosforhalten var måttligt höga. Kvävehalten var högre än vid provpunkt 11, i S Gussjön cirka 4,5 kilometer uppströms.

Inga låga värden på alkalinitet eller pH (som skulle kunna tyda på förekomst av surstötter) har mätts upp under den senaste treårsperioden.