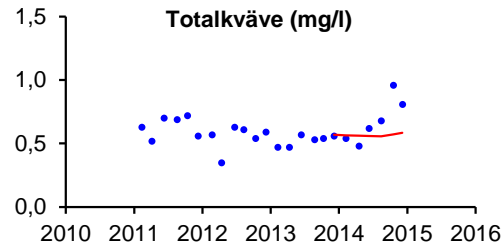
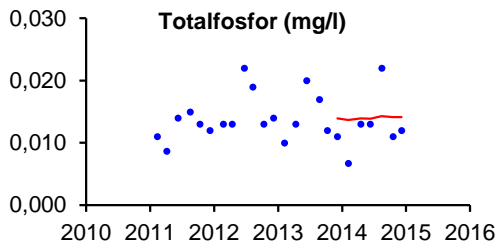


1001. Träppjaån, V Nydala

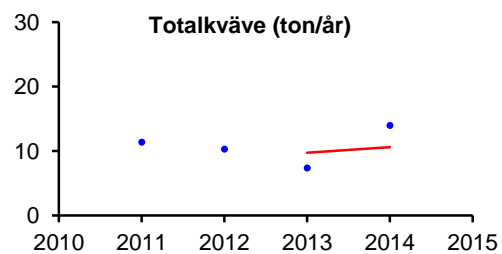
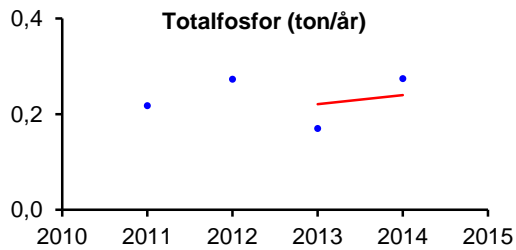
Koordinat provpunkt RT90: 6323800/1351420
Övervakningsstation EU_CD: SE632380-135142
Vattenförekomst EU_CD: SE632980-135583

Näringsämnen/eutrofiering

	Medelvärde	Tillstånd	Ref-P/EK-värde	Status
P-tot (mg/l)	0,014	Måttligt hög halt	0,013/0,921	Hög status
N-tot (mg/l)	0,584	Måttligt hög halt		
NO _{2/3} -N (mg/l)	0,059	-		

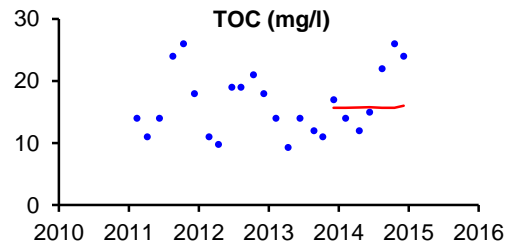
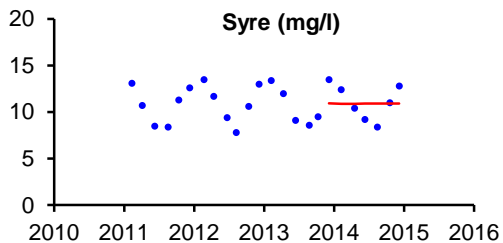


	Medelvärde	Tillstånd
Fosfortransport (ton/år)	0,24	-
Arealförlust P (kg P/ha år)	0,075	Låga förluster
Kvävetransport (ton/år)	11	-
Arealförlust N (kg N/ha år)	3,3	Måttligt höga förluster



Syretillstånd och syretärande ämnen

	Min-/medelvärde	Tillstånd
Syrehalt (mg/l)	7,8	Syrikt tillstånd
Organiskt material (mg/l)	16,0	Mycket hög halt

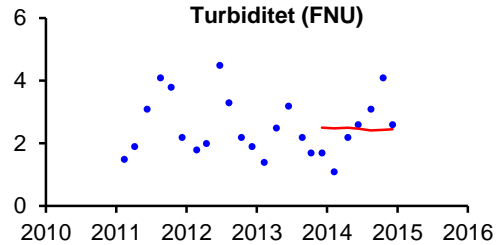
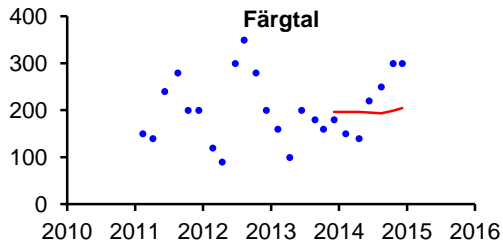


1001. Träppjaån, V Nydala

Koordinat provpunkt RT90: 6323800/1351420
Övervakningsstation EU_CD: SE632380-135142
Vattenförekomst EU_CD: SE632980-135583

Ljushöghållanden

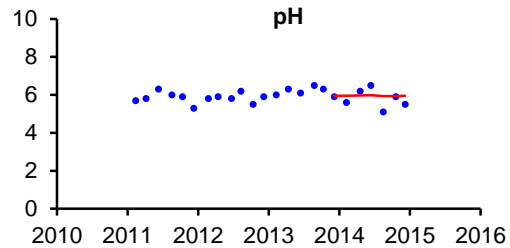
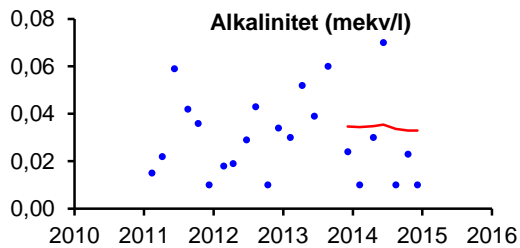
	Medelvärde	Tillstånd
Färgtal	204	Starkt färgat vatten
Absorbans 420 nm filtrerat	0,416	Starkt färgat vatten
Turbiditet (FNU)	2,5	Måttligt grumligt vatten



Surhet/försurning

	Median	Tillstånd
Alkalinitet (mekv/l)	0,03	Mycket svag buffertkapacitet
pH	5,9	Surt

	Min
Alkalinitet (mekv/l)	0,01
pH	5,1



Kiselalger

Index och klassning (medelvärden)

EK (IPS)	1,0	Hög status	% PT	0,0	God - Hög
IPS	19,7	Hög status	ACID	2,2	Mycket surt
TDI	6,2	Hög			

Statusklassning

Näringsämnen och organisk förorening	Hög status
Surhet	Mycket surt

1001. Träppjaån, V Nydala

Koordinat provpunkt RT90: 6323800/1351420

Övervakningsstation EU_CD: SE632380-135142

Vattenförekomst EU_CD: SE632980-135583

Syntes

Stationen är ny från och med 2011. Statusen med avseende på halten totalfosfor klassades som hög. Vattnet var måttligt näringsrikt med avseende på både halten fosfor och kväve. Syretillståndet har varit gott vid samtliga undersökningstillfällen.

Vattendraget uppvisade ett surt tillstånd med mycket svag buffertkapacitet. Vid ett flertal tillfällen har en obefintlig alkalinitet samt lågt pH-värde uppmätts, vilket innebär att surstötter förekommit. Dessa var sannolikt kraftiga nog att orsaka skador på bottenfaunasamhället och fisk. Kiselalgsundersökningen indikerade mycket sura förhållanden, men indexvärdet ACID låg på gränsen till sura förhållanden. Släktet *Eunotia*, som är karakteristiskt för sura vattendrag, dominerade kiselalgssamhället.