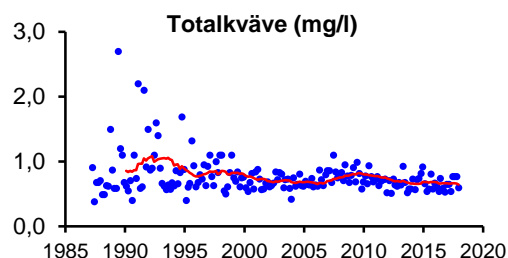
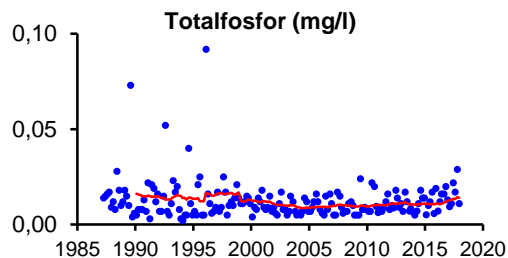


# 101. Sennan, före inflödet i Nissan

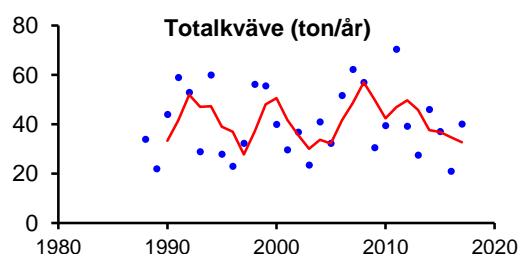
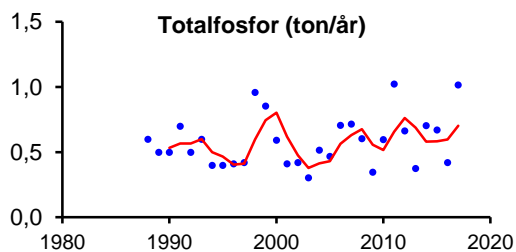
Koordinat provpunkt RT90: 6297600/1327100  
 Övervakningsstation EU\_CD: SE629765-132725  
 Vattenförekomst EU\_CD: SE629874-132885

## Näringsämnen/eutrofiering

	Medelvärde	Tillstånd	Ref-P/EK-värde	Status
P-tot (mg/l)	0,014	Måttligt hög halt	0,016/1,129	Hög status
N-tot (mg/l)	0,644	Hög halt		
NO <sub>2/3</sub> -N (mg/l)	0,252	-		

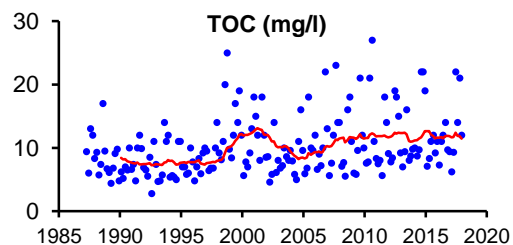
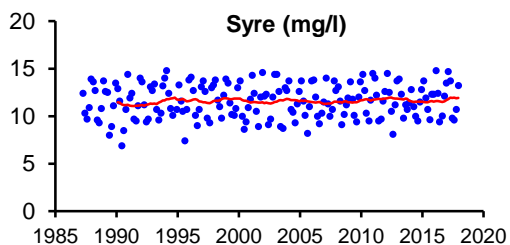


	Medelvärde	Tillstånd
Fosfortransport (ton/år)	0,70	-
Arealförlust P (kg P/ha år)	0,086	Måttligt höga förluster
Kvävetransport (ton/år)	33	-
Arealförlust N (kg N/ha år)	4,0	Höga förluster



## Syretillstånd och syretärande ämnen

	Min-/medelvärde	Tillstånd
Syrehalt (mg/l)	9,4	Syrerikt tillstånd
Organiskt material (mg/l)	11,5	Måttligt hög halt

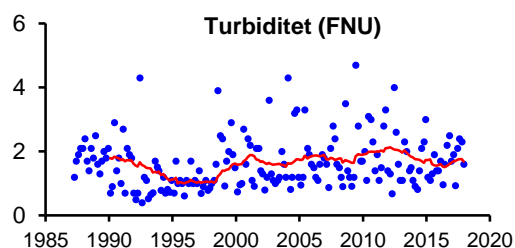
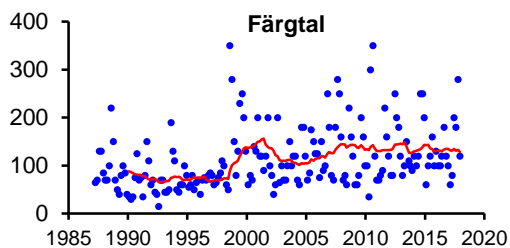


# 101. Sennan, före inflödet i Nissan

Koordinat provpunkt RT90: 6297600/1327100  
Övervakningsstation EU\_CD: SE629765-132725  
Vattenförekomst EU\_CD: SE629874-132885

## Ljusförhållanden

	Medelvärde	Tillstånd
Färgtal	128	Starkt färgat vatten
Absorbans 420 nm filtrerat	0,289	Starkt färgat vatten
Turbiditet (FNU)	1,7	Måttligt grumligt vatten

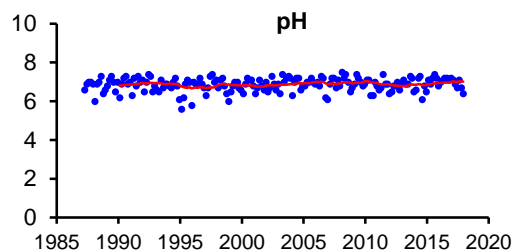
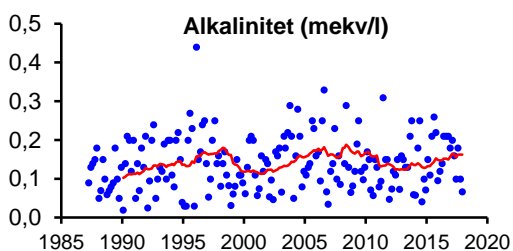


## Surhet/försurning

	Median	Tillstånd
Alkalinitet (mekv/l)	0,17	God buffertkapacitet
pH	7,1	Nära neutralt

	Min
Alkalinitet (mekv/l)	0,07
pH	6,4



## Kiselalger

### Index och klassning (medelvärden)

EK (IPS)	1,0	Hög status	% PT	0,0	God - Hög
IPS	19,8	Hög status	ACID	7,3	Nära neutralt
TDI	21,1	Hög			

### Statusklassning

Näringsämnen och organisk förorening	Hög status
Surhet	Nära neutralt

## 101. Sennan, före inflödet i Nissan

Koordinat provpunkt RT90: 6297600/1327100

Övervakningsstation EU\_CD: SE629765-132725

Vattenförekomst EU\_CD: SE629874-132885

### Syntes

Statusen med avseende på halten totalfosfor klassades som hög. Vattnet var måttligt näringsrikt med avseende på fosfor men kvävehalten var hög. Treårsmedelvärdet för kiselalgerna visade på hög status med avseende på näringsämnen/organisk förorening.

Under den senaste treårsperioden har inga riktigt låga pH-värden uppmätts, och buffertkapaciteten var god. Treårsmedelvärdet för kiselalgerna visade nära neutrala förhållanden med avseende på surhet. Som vid de tidigare undersökningarna har artgruppen *Achnanthidium minutissimum* dominerat kiselalgssamhället. Detta kan vara ett tecken på en störning, t.ex. orsakad av lågt eller högt vattenstånd, som kan medföra uttorkning respektive renspolning av substraten. *A.minutissimum* gynnas av stora variationer i vattenståndet eftersom den snabbt kan nykolonisera.