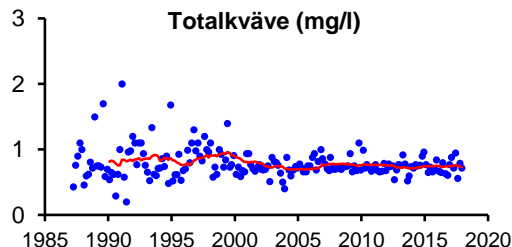
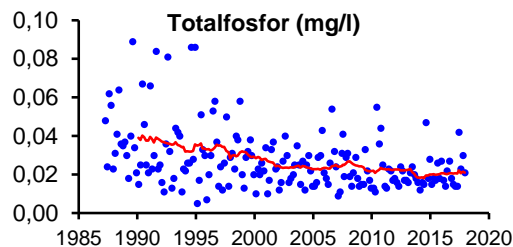


# 1101. Anderstorpsån, före inflödet i Nissan

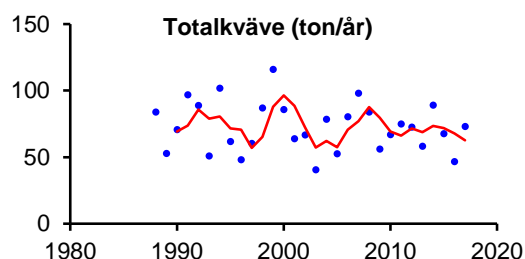
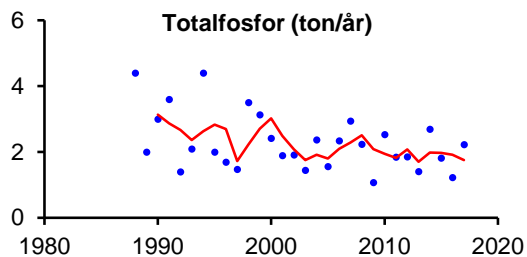
Koordinat provpunkt RT90: 6347000/1364200  
Övervakningsstation EU\_CD: SE634700-136420  
Vattenförekomst EU\_CD: SE634843-136627

## Näringsämnen/eutrofiering

	Medelvärde	Tillstånd	Ref-P/EK-värde	Status
P-tot (mg/l)	0,021	Måttligt hög halt	0,01/0,486	Måttlig status
N-tot (mg/l)	0,728	Hög halt		
NO <sub>2/3</sub> -N (mg/l)	0,183	-		

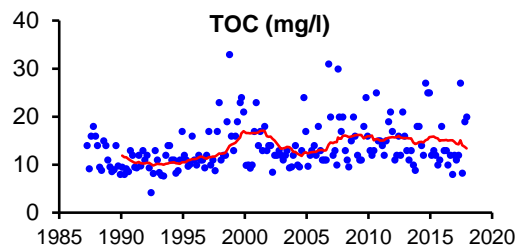
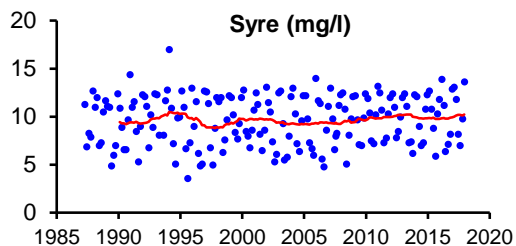


	Medelvärde	Tillstånd
Fosfortransport (ton/år)	1,8	-
Arealförlust P (kg P/ha år)	0,09	Måttligt höga förluster
Kvävetransport (ton/år)	63	-
Arealförlust N (kg N/ha år)	3,3	Måttligt höga förluster



## Syretillstånd och syretärande ämnen

	Min-/medelvärde	Tillstånd
Syrehalt (mg/l)	5,9	Måttligt syrerikt tillstånd
Organiskt material (mg/l)	13,4	Hög halt

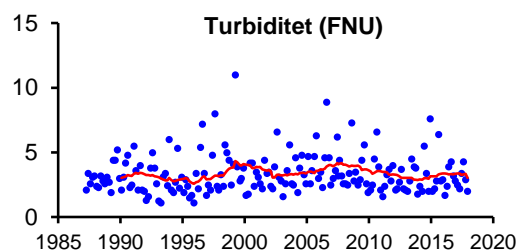
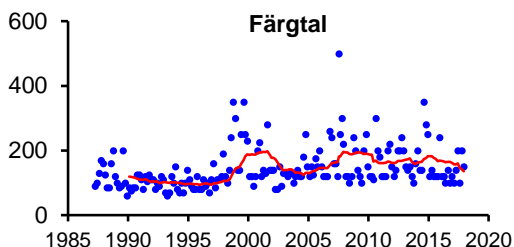


# 1101. Anderstorpsån, före inflödet i Nissan

Koordinat provpunkt RT90: 6347000/1364200  
 Övervakningsstation EU\_CD: SE634700-136420  
 Vattenförekomst EU\_CD: SE634843-136627

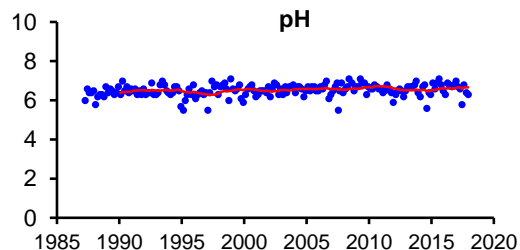
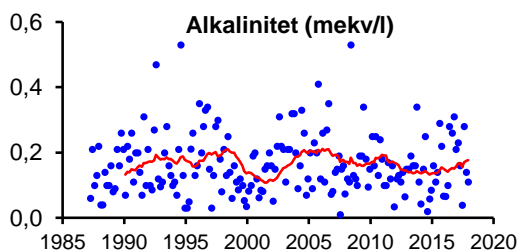
## Ljusförhållanden

	Medelvärde	Tillstånd
Färgtal	136	Starkt färgat vatten
Absorbans 420 nm filtrerat	0,150	Betydligt färgat vatten
Turbiditet (FNU)	3,0	Betydligt grumligt vatten



## Surhet/försurning

	Median	Tillstånd
Alkalinitet (mekv/l)	0,16	God buffertkapacitet
pH	6,75	Svagt surt
	<b>Min</b>	
Alkalinitet (mekv/l)	0,04	
pH	5,8	



## Metaller i vatten

	Medelvärde	Tillstånd	Jämförvärde	Avvikelse
Cu (µg/l)	2,13	Låg halt	1	Tydlig
Zn (µg/l)	8,6	Låg halt	3	Liten
Cd (µg/l)	0,028	Låg halt	0,003	Tydlig
Pb (µg/l)	0,72	Låg halt	0,05	Tydlig
Cr (µg/l)	0,81	Låg halt	0,2	Tydlig
Ni (µg/l)	2,94	Låg halt	0,5	Stor

## Transport

Al (ton/år)	10	Cd (ton/år)	0,003	Pb (ton/år)	0,064
Co (ton/år)	0,026	Cr (ton/år)	0,055	Zn (ton/år)	0,7
Cu (ton/år)	0,18	Ni (ton/år)	0,23	Si (ton/år)	240

# 1101. Anderstorpsån, före inflödet i Nissan

Koordinat provpunkt RT90: 6347000/1364200  
Övervakningsstation EU\_CD: SE634700-136420  
Vattenförekomst EU\_CD: SE634843-136627

## Kiselalger

### Index och klassning (medelvärden)

EK (IPS)	1,0	Hög status	% PT	0,5	God - Hög
IPS	19,2	Hög status	ACID	6,2	Nära neutralt
TDI	25,0	Hög			

### Statusklassning

Näringsämnen och organisk förorening	Hög status
Surhet	Nära neutralt

## Syntes

Statusen med avseende på halten totalfosfor klassades som måttlig. Vattnet var måttligt näringsrikt med avseende på fosfor men kvävehalten var hög. Halterna av fosfor och kväve ligger på ungefär samma nivå som vid lokal 1104, som är belägen i Anderstorp cirka 1 mil uppströms.

Periodvis låga värden på alkalinitet och pH visar på försurningsproblem. Den senaste treårsperioden har buffertkapaciteten varit god. Kiselalgsundersökningen indikerade på treårsbasis nära neutrala förhållanden.

Metallanalyserna av vatten visade generellt på låga halter. Jämfört med bakgrundsvärden var dock avvikelser i vatten stor för nickel. För resten av de undersökta metallerna i vatten var avvikelser tydliga eller liten.