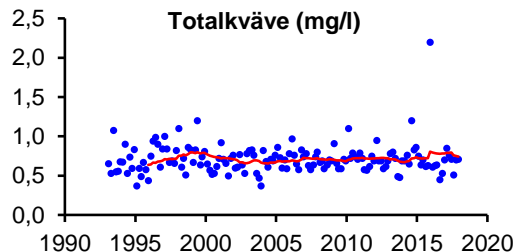
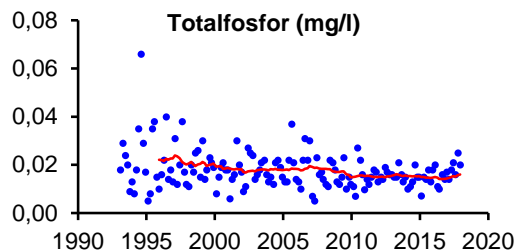


# 1104. Anderstorpsån, uppströms Anderstorp

Koordinat provpunkt RT90: 6353000/1368800  
Övervakningsstation EU\_CD: SE635300-136880  
Vattenförekomst EU\_CD: SE635505-137122

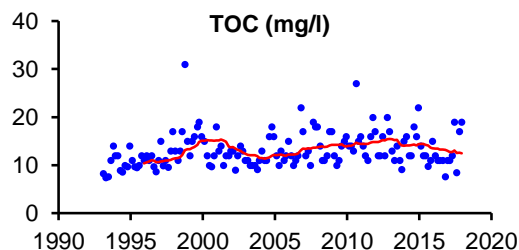
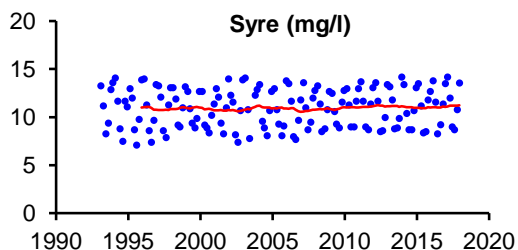
## Näringsämnen/eutrofiering

	Medelvärde	Tillstånd	Ref-P/EK-värde	Status
P-tot (mg/l)	0,016	Måttligt hög halt	0,011/0,72	Hög status
N-tot (mg/l)	0,741	Hög halt		
NO <sub>2/3</sub> -N (mg/l)	0,151	-		



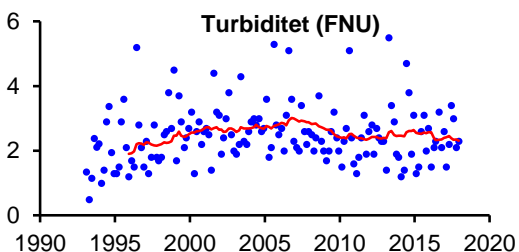
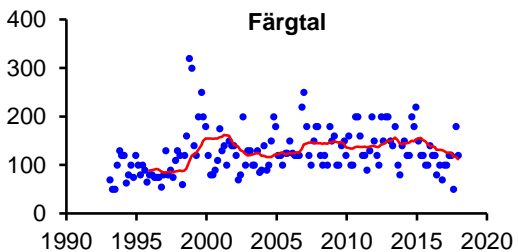
## Syretillstånd och syretärande ämnen

	Min-/medelvärde	Tillstånd
Syrehalt (mg/l)	8,3	Syrerikt tillstånd
Organiskt material (mg/l)	12,4	Hög halt



## Ljusförhållanden

	Medelvärde	Tillstånd
Färgtal	112	Starkt färgat vatten
Absorbans 420 nm filtrerat	0,261	Starkt färgat vatten
Turbiditet (FNU)	2,3	Måttligt grumligt vatten



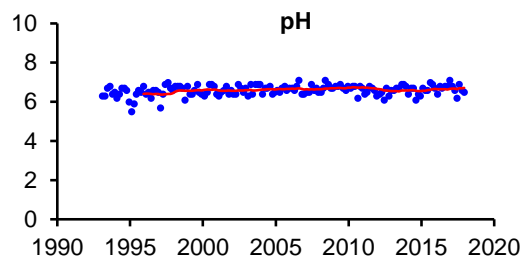
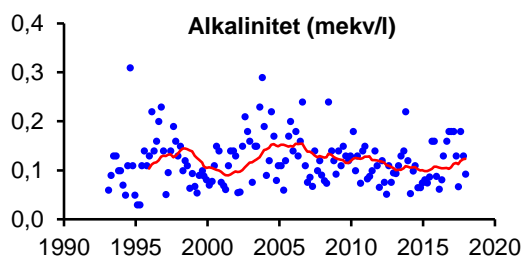
# 1104. Anderstorpsån, uppströms Anderstorp

Koordinat provpunkt RT90: 6353000/1368800  
Övervakningsstation EU\_CD: SE635300-136880  
Vattenförekomst EU\_CD: SE635505-137122

## Surhet/försurning

	Median	Tillstånd
Alkalinitet (mekv/l)	0,13	God buffertkapacitet
pH	6,7	Svagt surt

	Min
Alkalinitet (mekv/l)	0,06
pH	6,2



## Metaller i vattenmossa

	Medelvärde	Tillstånd	Jämförvärde	Avvikelse
Cu (mg/kg ts)	19,7	Måttligt hög halt	10	Ingen eller obet.
Zn (mg/kg ts)	75,3	Låg halt	100	Ingen eller obet.
Cd (mg/kg ts)	0,69	Låg halt	0,5	Ingen eller obet.
Pb (mg/kg ts)	6,9	Låg halt	5	Ingen eller obet.
Hg (mg/kg ts)	0,067	Låg halt	0,07	Ingen eller obet.
Cr (mg/kg ts)	2,2	Låg halt	2	Ingen eller obet.
Ni (mg/kg ts)	14,3	Måttligt hög halt	5	Liten
Co (mg/kg ts)	8,2	Låg halt	5	Ingen eller obet.
As (mg/kg ts)	1,6	Låg halt	2	Ingen eller obet.

# 1104. Anderstorpsån, uppströms Anderstorp

Koordinat provpunkt RT90: 6353000/1368800  
Övervakningsstation EU\_CD: SE635300-136880  
Vattenförekomst EU\_CD: SE635505-137122

## Bottenfauna

### Statusklassningar enligt HVMFS

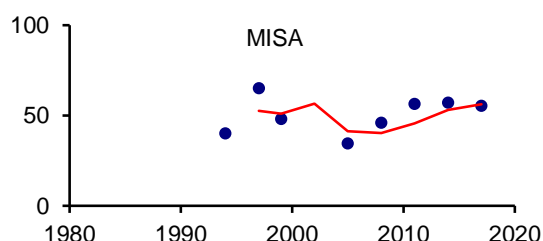
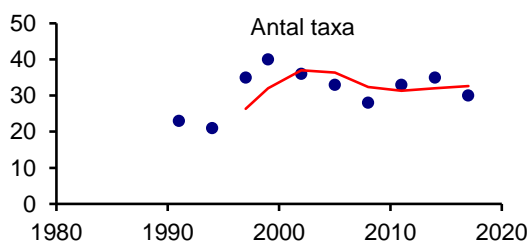
Index	Värde	Status
MISA	55,4	Nära neutralt
ASPT-index	6,1	Hög
DJ-index	11	Hög

### Expertbedömning av status

Påverkan	Status
Surhet	Måttligt surt
Eutrofiering	God
Annan påverkan	God

### Bedömning av påverkan (tom 2007) / Expertbedömning av status (from 2008)

År	Försurning / Surhet	NÄ eller org mtrl / Eutrofiering	Annan påverkan
91	ingen eller obetydlig	ingen eller obetydlig	ingen eller obetydlig
94	ingen eller obetydlig	betydlig	ingen eller obetydlig
97-05	ingen eller obetydlig	ingen eller obetydlig	ingen eller obetydlig
08	Måttligt surt	Hög status	God till hög
11	Måttligt surt	God status	Hög
14-17	Måttligt surt	God status	God



## Syntes

Statusen med avseende på halten totalfosfor klassades som hög. Vattnet var måttligt näringsrikt med avseende på fosfor men kvävehalten var hög. Vid den senaste bottenfaunaundersökningen bedömdes statusen som god beträffande näringsämnen. Halten av fosfor var något lägre än vid lokal 1101, belägen cirka en mil längre nedströms. Kvävehalten var däremot något högre jämfört med lokal 1101.

Buffertkapaciteten var god och pH visade på svagt sura förhållanden. Vid den senaste bottenfaunaundersökningen påträffades endast en försurningskänslig indikatorart och statusen med avseende på surhet bedömdes som måttlig.

Metallanalyserna av vattenmossa visade på låga till måttligt höga halter. Jämfört med nationella bakgrundsvärden var avvikelserna ingen/obetydlig till liten för alla undersökta metaller.

En ovanlig art påträffades i bottenfaunaundersökningen 2014, skinnbaggen *Aphelocheirus aestivalis*. Inga ovanliga arter noterades 2017.