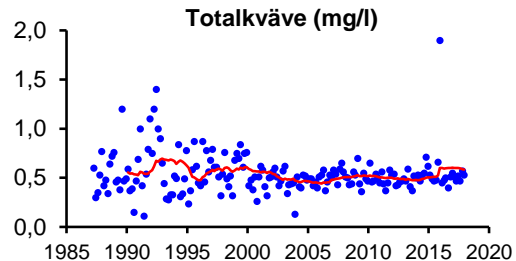
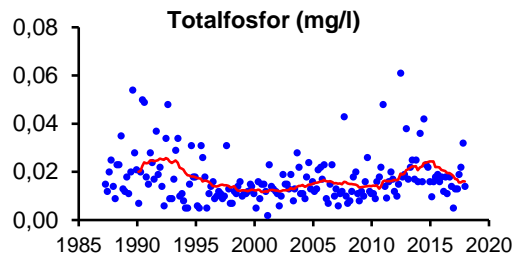


1109. Götarpsån, nedströms Åsenhöga

Koordinat provpunkt RT90: 6364000/1376000
Övervakningsstation EU_CD: SE636400-137600
Vattenförekomst EU_CD: SE636572-137736

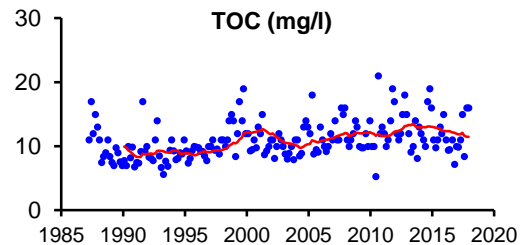
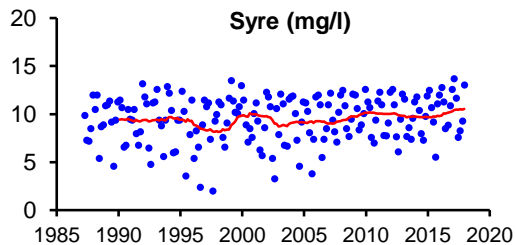
Näringsämnen/eutrofiering

	Medelvärde	Tillstånd	Ref-P/EK-värde	Status
P-tot (mg/l)	0,016	Måttligt hög halt	0,011/0,71	Hög status
N-tot (mg/l)	0,583	Måttligt hög halt		
NO _{2/3} -N (mg/l)	0,074	-		



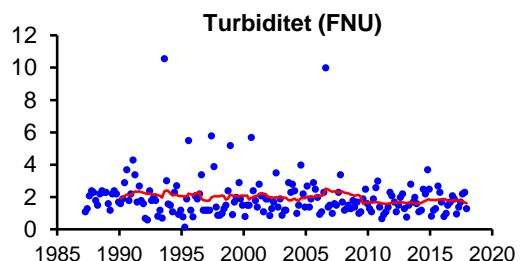
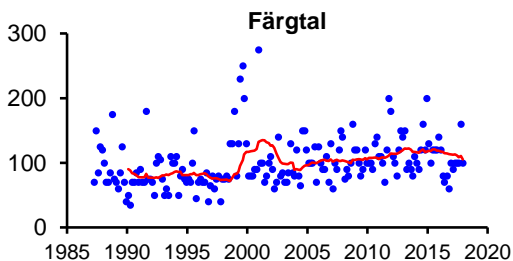
Syretillstånd och syretärande ämnen

	Min-/medelvärde	Tillstånd
Syrehalt (mg/l)	5,6	Måttligt syrerikt tillstånd
Organiskt material (mg/l)	11,5	Måttligt hög halt



Ljusförhållanden

	Medelvärde	Tillstånd
Färgtal	105	Starkt färgat vatten
Absorbans 420 nm filtrerat	0,262	Starkt färgat vatten
Turbiditet (FNU)	1,6	Måttligt grumligt vatten

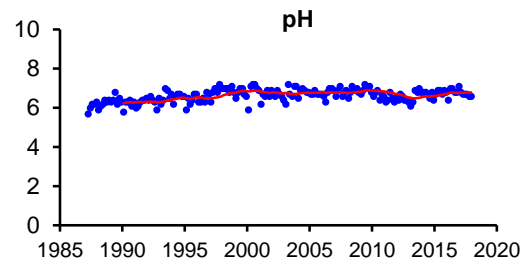
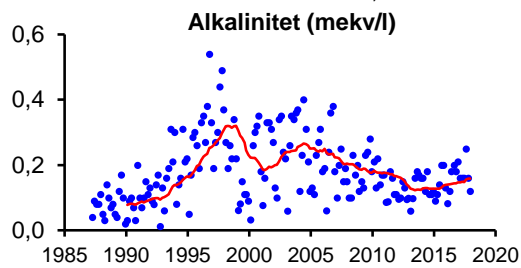


1109. Götarpsån, nedströms Åsenhöga

Koordinat provpunkt RT90: 6364000/1376000
Övervakningsstation EU_CD: SE636400-137600
Vattenförekomst EU_CD: SE636572-137736

Surhet/försurning

	Median	Tillstånd
Alkalinitet (mekv/l)	0,16	God buffertkapacitet
pH	6,8	Svagt surt
	Min	
Alkalinitet (mekv/l)	0,08	
pH	6,4	



Metaller i vatten

	Medelvärde	Tillstånd	Jämförvärde	Avvikelse
Cu (µg/l)	1,5	Låg halt	1	Liten
Zn (µg/l)	6	Låg halt	3	Liten
Cd (µg/l)	0,02	Låg halt	0,003	Liten
Pb (µg/l)	0,5	Låg halt	0,05	Tydlig
Cr (µg/l)	0,30	Mycket låg halt	0,2	Liten
Ni (µg/l)	8,7	Låg halt	0,5	Mycket stor

Bottenfauna

1109. Götarpsån, nedströms Åsenhöga

Koordinat provpunkt RT90: 6364000/1376000
Övervakningsstation EU_CD: SE636400-137600
Vattenförekomst EU_CD: SE636572-137736

Statusklassningar enligt HVMFS

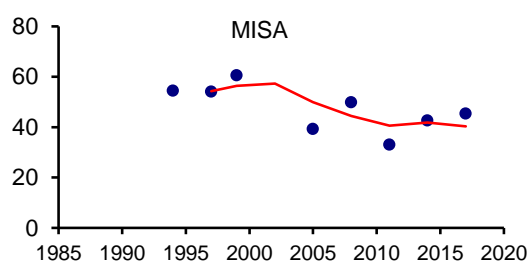
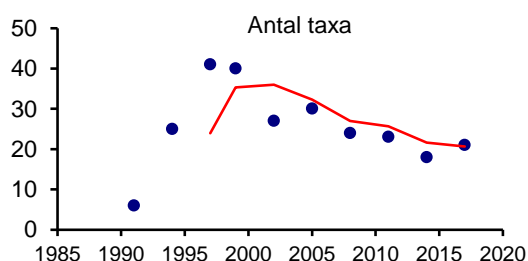
Index	Värde	Status
MISA	45,4	Nära neutralt
ASPT-index	5,5	Hög
DJ-index	11	Hög

Expertbedömning av status

Påverkan	Status
Surhet	Måttligt surt
Eutrofiering	Hög
Annan påverkan	Hög

Bedömning av påverkan (tom 2007) / Expertbedömning av status (from 2008)

År	Försurning / Surhet	NÄ eller org mtrl / Eutrofiering	Annan påverkan
1991	betydlig	ingen eller obetydlig	ingen eller obetydlig
94-05	ingen eller obetydlig	ingen eller obetydlig	ingen eller obetydlig
2008	Måttligt surt	God status	God till hög status
11-17	Måttligt surt	Hög status	Hög status



Syntes

Statusen med avseende på halten totalfosfor klassades som hög. Vattnet var måttligt näringsrikt med avseende på både fosfor- och kvävehalt. Vattnet har tidigare tidvis varit syrefattigt vilket kunde påvisas 2002, 2005 samt 2006 när ett svagt syretillstånd uppmättes. Den senaste treårsperioden har syrehalten varit måttlig. Halterna av kväve är lägre jämfört med lokal 1107, som är belägen nedströms Gnosjö. Fosforhalterna var likvärdiga. Bottenfaunan bedömdes som opåverkad av näringsämnen vid den senaste undersökningen.

I oktober 2016 uppmättes ett förhöjt värde på konduktiviteten, vilket även noterats vid flera tidigare provtagningstillfällen (vanligen under juni-oktober). Orsaken till detta är oklar utifrån tillgänglig data.

Under den senaste treårsperioden har buffertkapaciteten varit god. Under vissa år har dock buffertkapaciteten varit mycket svag, vilket indikerar försurningsproblem. Bottenfaunan indikerade viss försurningspåverkan vid den senaste undersökningen, främst på grund av att endast ett fåtal relativt försurningskänsliga arter noterades.

Metaller i vatten mäts sedan april 2017 (och ersätter tidigare mätningar av metaller i vattenmossa). Resultatet visade på låga till mycket låga metallhalter. Avvikelsen mot jämförvärdet var mycket stor för nickel samt tydlig för bly. I övrigt var avvikelsen liten.