

# 1201. Hylteån, nedströms Isaberg

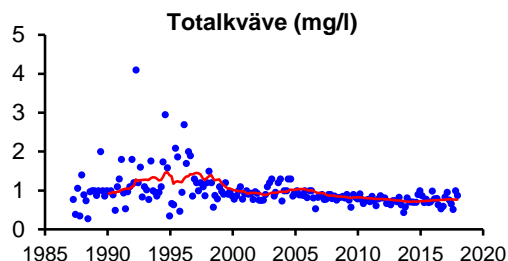
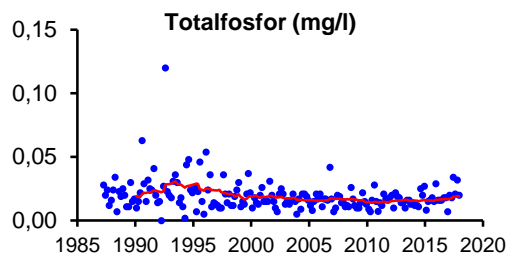
Koordinat provpunkt RT90: 6368000/1367600

Övervakningsstation EU\_CD: SE636800-136760

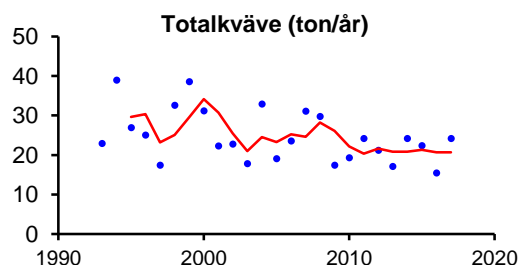
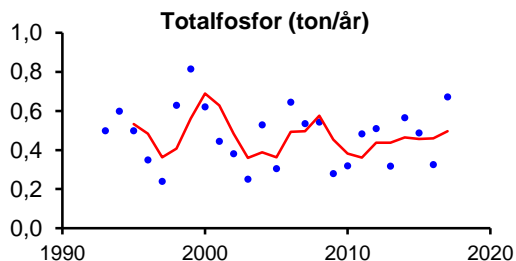
Vattenförekomst EU\_CD: SE637190-136706

## Näringsämnen/eutrofiering

	Medelvärde	Tillstånd	Ref-P/EK-värde	Status
P-tot (mg/l)	0,019	Måttligt hög halt	0,012/0,659	God status
N-tot (mg/l)	0,762	Hög halt		
NO <sub>2/3</sub> -N (mg/l)	0,217	-		

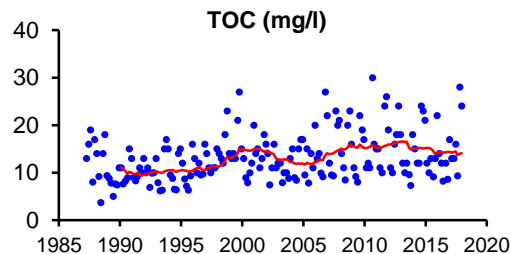
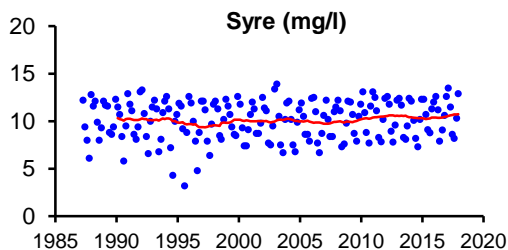


	Medelvärde	Tillstånd
Fosfortransport (ton/år)	0,50	-
Arealförlust P (kg P/ha år)	0,093	Måttligt höga förluster
Kvävetransport (ton/år)	21	-
Arealförlust N (kg N/ha år)	3,9	Måttligt höga förluster



## Syretillstånd och syretärande ämnen

	Min-/medelvärde	Tillstånd
Syrehalt (mg/l)	7,9	Syrerikt tillstånd
Organiskt material (mg/l)	14,1	Hög halt

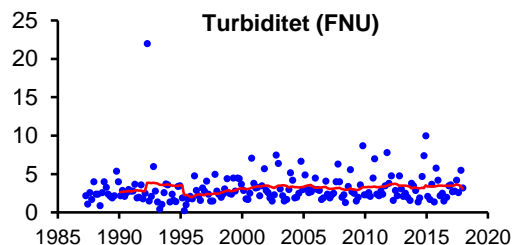
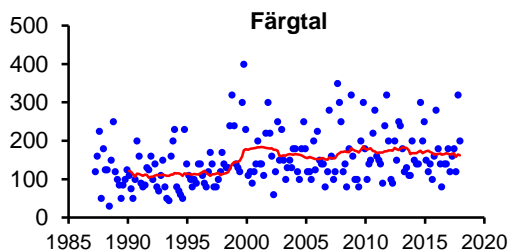


# 1201. Hylteån, nedströms Isaberg

Koordinat provpunkt RT90: 6368000/1367600  
Övervakningsstation EU\_CD: SE636800-136760  
Vattenförekomst EU\_CD: SE637190-136706

## Ljusförhållanden

	Medelvärde	Tillstånd
Färgtal	162	Starkt färgat vatten
Absorbans 420 nm filtrerat	0,361	Starkt färgat vatten
Turbiditet (FNU)	3,1	Betydligt grumligt vatten

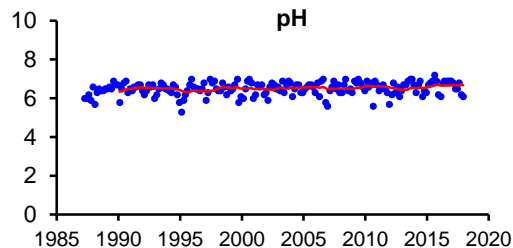
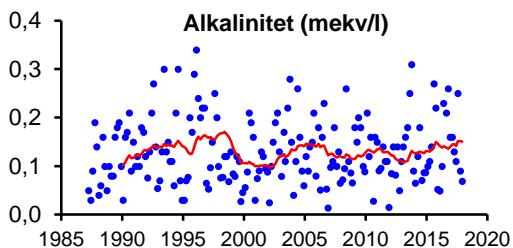


## Surhet/försurning

	Median	Tillstånd
Alkalinitet (mekv/l)	0,14	God buffertkapacitet
pH	6,8	Svagt surt

	Min
Alkalinitet (mekv/l)	0,05
pH	6,1



## Syntes

Statusen med avseende på halten totalfosfor klassades som god. Vattnet var måttligt näringsrikt med avseende på fosfor men kvävehalten var hög. Observera att ett mycket högt fosforvärde (1,5 mg/l) från 1992 inte syns i figuren. Värdet har heller inte använts för att beräkna trendlinjen. Vissa år har problem med låga syrehalter förekommit men under de senaste åren har halterna varit förhållandevis höga.

Vattenkemin visade på ett svagt surt tillstånd med god buffertkapacitet. Låg alkalinitet, som ger en ökad risk för surstötter, har uppmätts vid några tillfällen. Detta indikerar att försurningsproblem kan förekomma.