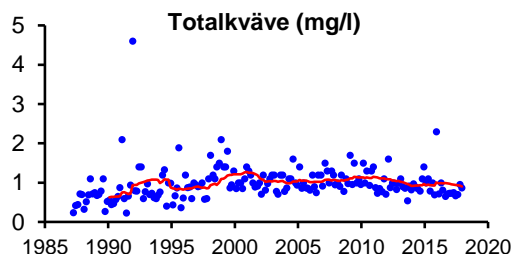
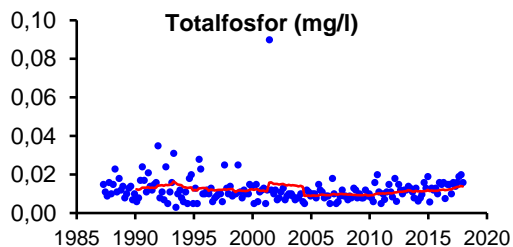


1302. Källerydsån, Dummebäcken

Koordinat provpunkt RT90: 6364800/1372800
Övervakningsstation EU_CD: SE636480-137280
Vattenförekomst EU_CD: SE636608-137323

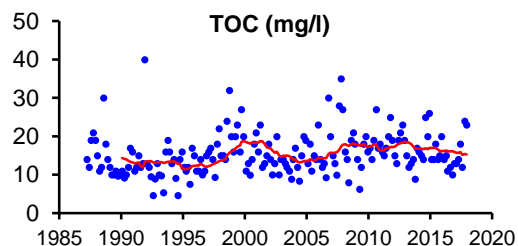
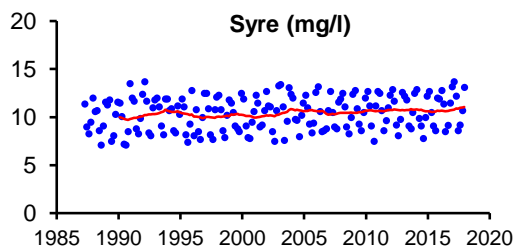
Näringsämnen/eutrofiering

	Medelvärde	Tillstånd	Ref-P/EK-värde	Status
P-tot (mg/l)	0,014	Måttligt hög halt	0,012/0,875	Hög status
N-tot (mg/l)	0,899	Hög halt		
NO _{2/3} -N (mg/l)	0,076	-		



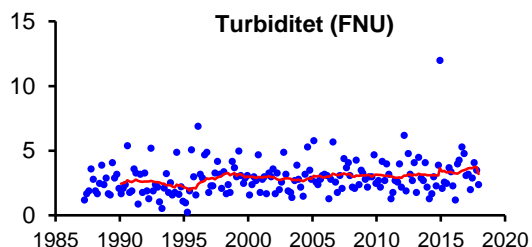
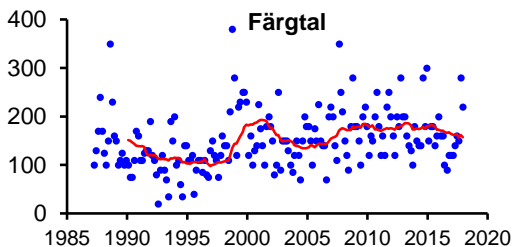
Syretillstånd och syretärande ämnen

	Min-/medelvärde	Tillstånd
Syrehalt (mg/l)	8,5	Syrerikt tillstånd
Organiskt material (mg/l)	15,2	Hög halt



Ljusförhållanden

	Medelvärde	Tillstånd
Färgtal	157	Starkt färgat vatten
Absorbans 420 nm filtrerat	0,335	Starkt färgat vatten
Turbiditet (FNU)	3,2	Betydligt grumligt vatten

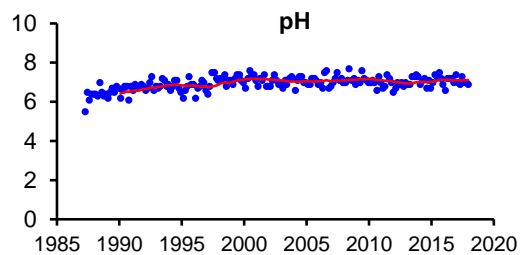
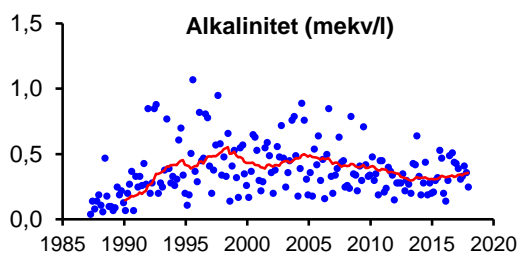


1302. Källerydsån, Dummebäcken

Koordinat provpunkt RT90: 6364800/1372800
Övervakningsstation EU_CD: SE636480-137280
Vattenförekomst EU_CD: SE636608-137323

Surhet/försurning

	Median	Tillstånd
Alkalinitet (mekv/l)	0,35	Mycket god buffertkapacitet
pH	7,1	Nära neutralt
	Min	
Alkalinitet (mekv/l)	0,14	
pH	6,6	



Syntes

Statusen med avseende på halten totalfosfor klassades som hög. Vattnet var måttligt näringsrikt med avseende på fosfor men kvävehalten var hög.

Den senaste treårsperioden hade vattnet en mycket god buffertkapacitet samt stabilt höga pH-värden. Inga indikationer på försurningsproblem fanns.