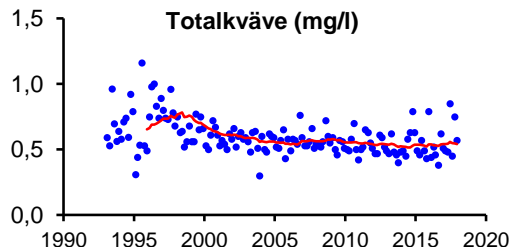
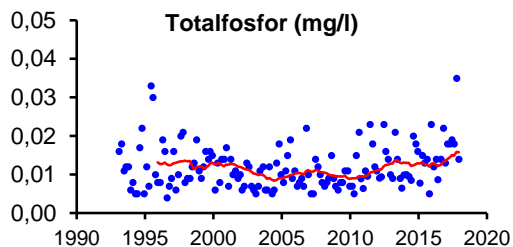


# 14. Nissan, uppströms Ryd

Koordinat provpunkt RT90: 6403980/1385900  
Övervakningsstation EU\_CD: SE640398-138590  
Vattenförekomst EU\_CD: SE640186-138999

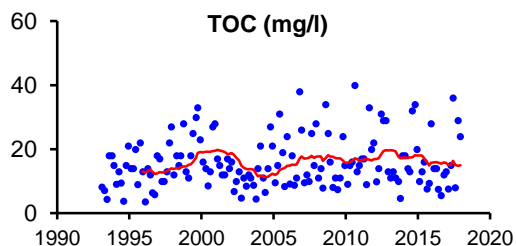
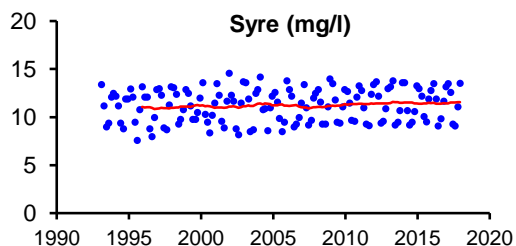
## Näringsämnen/eutrofiering

	Medelvärde	Tillstånd	Ref-P/EK-värde	Status
P-tot (mg/l)	0,016	Måttligt hög halt	0,012/0,759	Hög status
N-tot (mg/l)	0,542	Måttligt hög halt		
NO <sub>2/3</sub> -N (mg/l)	0,125	-		



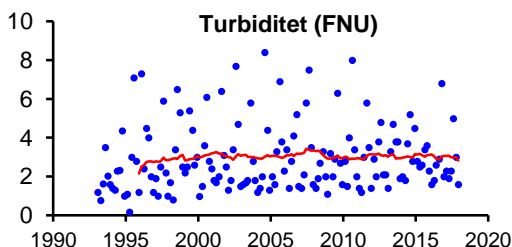
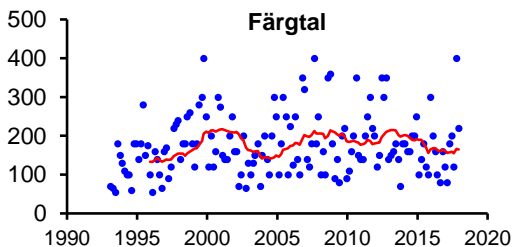
## Syretillstånd och syretärande ämnen

	Min-/medelvärde	Tillstånd
Syrehalt (mg/l)	9,1	Syrerikt tillstånd
Organiskt material (mg/l)	15,0	Hög halt



## Ljusförhållanden

	Medelvärde	Tillstånd
Färgtal	164	Starkt färgat vatten
Absorbans 420 nm filtrerat	0,377	Starkt färgat vatten
Turbiditet (FNU)	2,8	Betydligt grumligt vatten



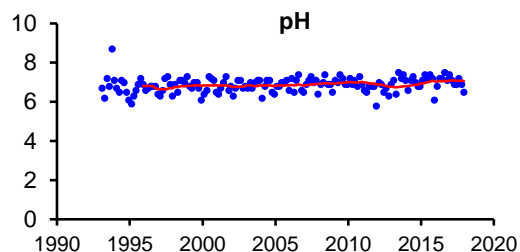
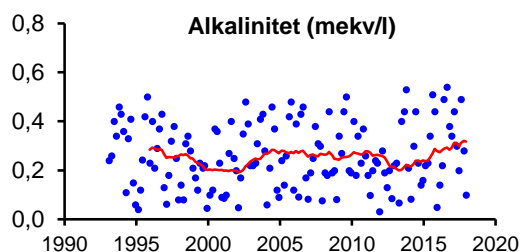
## 14. Nissan, uppströms Ryd

Koordinat provpunkt RT90: 6403980/1385900  
Övervakningsstation EU\_CD: SE640398-138590  
Vattenförekomst EU\_CD: SE640186-138999

### Surhet/försurning

	Median	Tillstånd
Alkalinitet (mekv/l)	0,32	Mycket god buffertkapacitet
pH	7,15	Nära neutralt

	Min
Alkalinitet (mekv/l)	0,05
pH	6,1



### Syntes

Statusen med avseende på totalfosforhalten klassades som hög. Vattnet var måttligt näringsrikt med avseende på fosfor- och kvävehalter. Sedan mätningarna startade ses en minskning i kvävehalten.

Treårsmedianvärdet för alkalinitet indikerade att vattendragets buffertkapacitet var mycket god. Låga värden på pH och alkalinitet har dock förekommit i vattendraget vid några tillfällen sedan mätningarna startade.