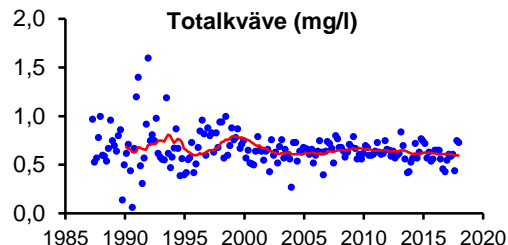
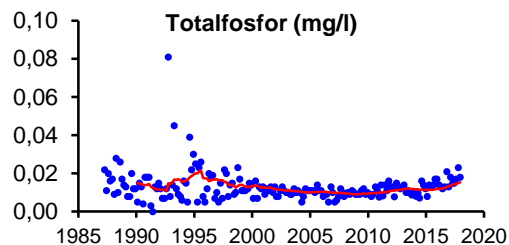


# 1401. Västerån, bro vid Skogsfors (referens)

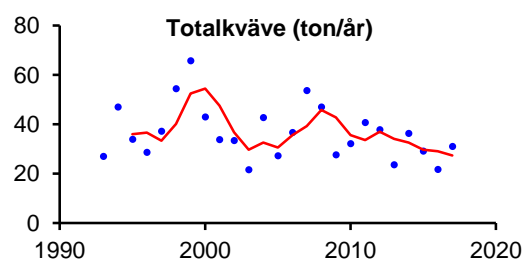
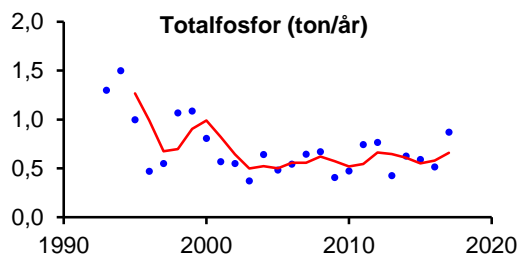
Koordinat provpunkt RT90: 6377800/1370350  
Övervakningsstation EU\_CD: SE637780-137035  
Vattenförekomst EU\_CD: SE637765-137092

## Näringsämnen/eutrofiering

	Medelvärde	Tillstånd	Ref-P/EK-värde	Status
P-tot (mg/l)	0,015	Måttligt hög halt	0,012/0,775	Hög status
N-tot (mg/l)	0,594	Måttligt hög halt		
NO <sub>2/3</sub> -N (mg/l)	0,134	-		

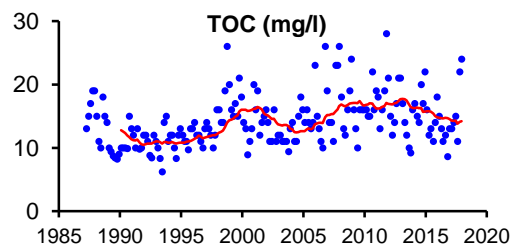
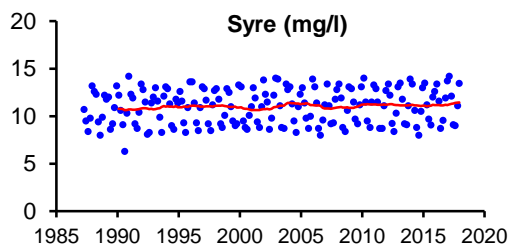


	Medelvärde	Tillstånd
Fosfortransport (ton/år)	0,66	-
Arealförlust P (kg P/ha år)	0,068	Låga förluster
Kvävetransport (ton/år)	27	-
Arealförlust N (kg N/ha år)	2,8	Måttligt höga förluster



## Syretillstånd och syretärande ämnen

	Min-/medelvärde	Tillstånd
Syrehalt (mg/l)	8,7	Syrerikt tillstånd
Organiskt material (mg/l)	14,2	Hög halt

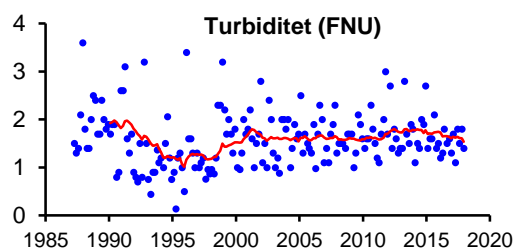
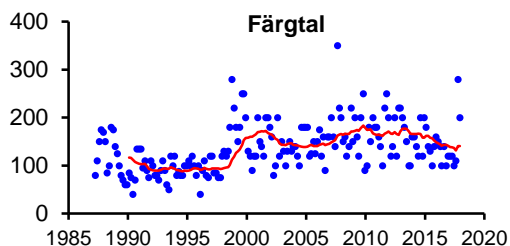


# 1401. Västerån, bro vid Skogsfors (referens)

Koordinat provpunkt RT90: 6377800/1370350  
Övervakningsstation EU\_CD: SE637780-137035  
Vattenförekomst EU\_CD: SE637765-137092

## Ljusförhållanden

	Medelvärde	Tillstånd
Färgtal	141	Starkt färgat vatten
Absorbans 420 nm filtrerat	0,324	Starkt färgat vatten
Turbiditet (FNU)	1,5	Måttligt grumligt vatten

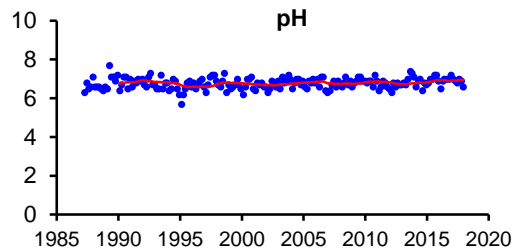
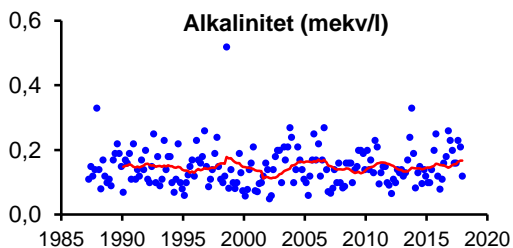


## Surhet/förurning

	Median	Tillstånd
Alkalinitet (mekv/l)	0,16	God buffertkapacitet
pH	7	Nära neutralt

	Min
Alkalinitet (mekv/l)	0,08
pH	6,5



## Kiselalger

### Index och klassning

EK (IPS)	1,0	Hög status	% PT	0,8	God - Hög
IPS	19,2	Hög status	ACID	5,1	Måttligt surt
TDI	15,8	Hög			

### Statusklassning

Näringsämnen och organisk förorening	Hög status
Surhet	Måttligt surt

# 1401. Västerån, bro vid Skogsfors (referens)

Koordinat provpunkt RT90: 6377800/1370350  
Övervakningsstation EU\_CD: SE637780-137035  
Vattenförekomst EU\_CD: SE637765-137092

## Bottenfauna

### Statusklassningar enligt HVMFS

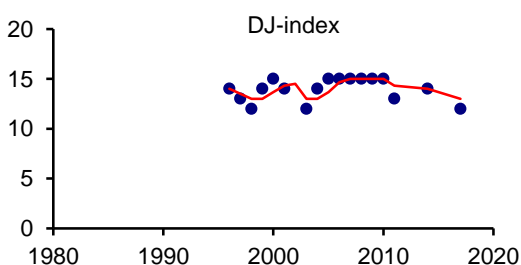
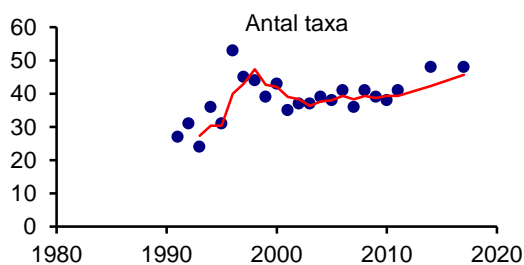
Index	Värde	Status
MISA	47,3	Nära neutralt
ASPT-index	6,3	Hög
DJ-index	12	Hög

### Expertbedömning av status

Påverkan	Status
Surhet	Nära neutralt
Eutrofiering	Hög
Annan påverkan	Hög

### Bedömning av påverkan (tom 2007) / Expertbedömning av status (from 2008)

År	Försurning / Surhet	NÄ eller org mtrl / Eutrofiering	Annan påverkan
91-06	ingen eller obetydlig	ingen eller obetydlig	ingen eller obetydlig
08-10	Måttligt surt	Hög status	Hög status
11-17	Nära neutralt	Hög status	Hög status



## Syntes

Statusen med avseende på halten totalfosfor klassades som hög. Fosforhalten och kvävehalten var måttligt höga. Varken bottenfauna eller kiselalger visade tecken på att vara påverkad av näringsämnen/organisk material vid de senaste undersökningarna.

Vattendragets buffertförmåga mot sura ämnen var god. Den senaste bottenfaunaundersökningen indikerade nära neutrala förhållanden. Kiselalgsundersökningen indikerade dock måttligt sura förhållanden.

2017 noterades en ovanlig art: skalbaggen *Normandia nitens*.