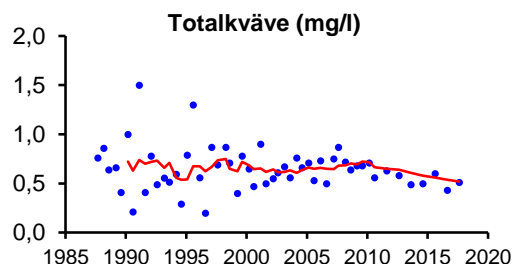
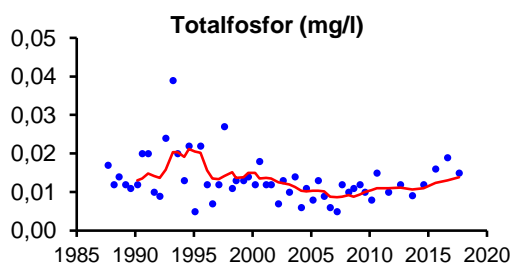


# 1402. Lagmanshagasjön

Koordinat provpunkt RT90: 6382050/1369150  
Övervakningsstation EU\_CD: SE638205-136915  
Vattenförekomst EU\_CD: SE638014-136892

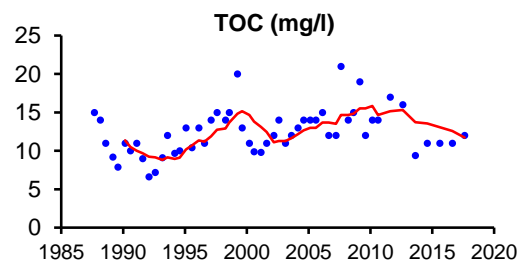
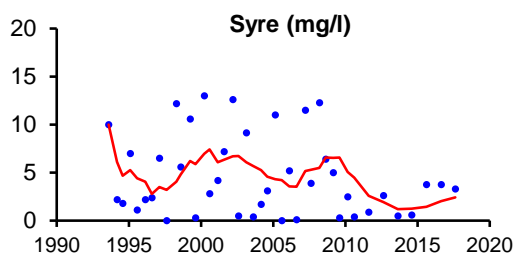
## Näringsämnen/eutrofiering

	Medelvärde	Tillstånd	Ref-P/EK-värde	Status
P-tot (mg/l)	0,017	Måttligt hög halt	0,011/0,68	God status
N-tot (mg/l)	0,513	Måttligt hög halt		
NO <sub>2/3</sub> -N (mg/l)	0,110	-		
NH <sub>4</sub> -N (mg/l)	0,020	-		
N-tot/P-tot-kvot	31	Kväveöverskott		



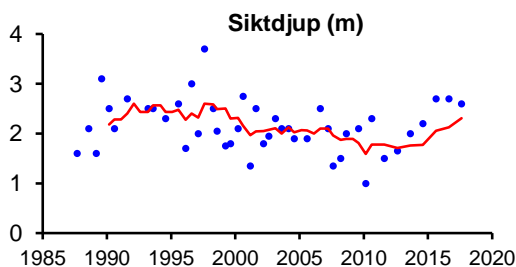
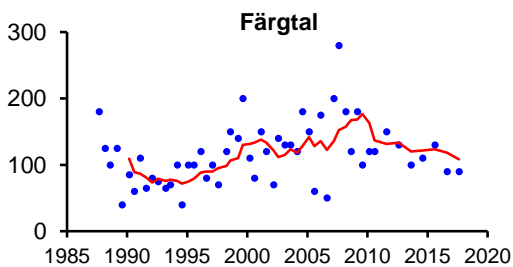
## Syretillstånd och syretärande ämnen

	Min-/medelvärde	Tillstånd
Syrehalt på 14 m djup (mg/l)	3,3	Svagt syretillstånd
Organiskt material (mg/l)	11,3	Måttligt hög halt



## Ljustförhållanden

	Medelvärde	Tillstånd	Ref/EK-värde	Status
Siktdjup (m)	2,7	Måttligt siktdjup	3,3/0,807	Hög status
Färgtal	103	Starkt färgat vatten		
Absorbans 420 nm filtrerat	0,270	Starkt färgat vatten		
Turbiditet (FNU)	1,5	Måttligt grumligt vatten		

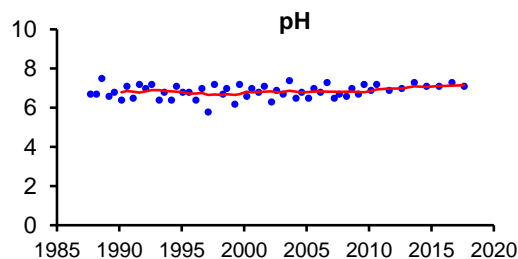
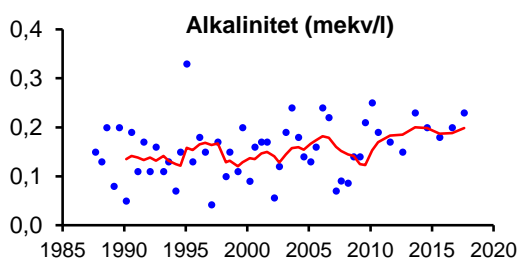


# 1402. Lagmanshagasjön

Koordinat provpunkt RT90: 6382050/1369150  
 Övervakningsstation EU\_CD: SE638205-136915  
 Vattenförekomst EU\_CD: SE638014-136892

## Surhet/försurning

	Median	Tillstånd
Alkalinitet (mekv/l)	0,20	God buffertkapacitet
pH	7,1	Nära neutralt
	Min	
Alkalinitet (mekv/l)	0,18	
pH	7,1	



## Sedimentkemi

	Värde	Tillstånd	Jämförvärde	Avvikelse
Cu (mg/kg ts)	17,0	Låg halt	20	Ingen eller obet.
Zn (mg/kg ts)	400	Måttligt hög halt	240	Liten
Cd (mg/kg ts)	3,00	Måttligt hög halt	1,4	Liten
Pb (mg/kg ts)	99	Låg halt	80	Liten
Hg (mg/kg ts)	0,32	Måttligt hög halt	0,16	Liten
Cr (mg/kg ts)	21,0	Måttligt hög halt	15	Liten
Ni (mg/kg ts)	16,0	Måttligt hög halt	10	Liten
As (mg/kg ts)	15,0	Måttligt hög halt	10	Liten

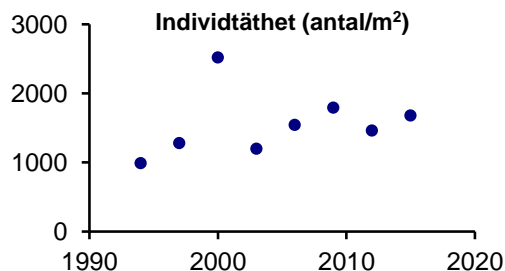
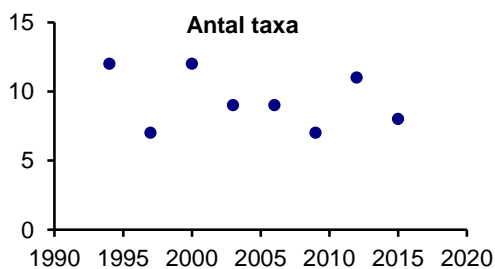
## Profundalfauna

	Värde	Tillstånd	Ref/EK-värde	Status
BQI-index	1,0	Mycket lågt index	2,68/0,37	Otillfredsställande status
O/C-index	3,346	Lågt index		

Bedömning av tillstånd	1994-2003	2006-2012	2015
Näringsämnen./organiskt mtrl.	B	B	C
Syresituationen i bottenv.	B	B	B

### Bed. av närings- och syretillstånd

A=näringsfattigt	A=syrerikt
B=måttligt näringsrikt	B=måttl syrerikt
C=näringsrikt	C=syrebrist



## 1402. Lagmanshagasjön

Koordinat provpunkt RT90: 6382050/1369150

Övervakningsstation EU\_CD: SE638205-136915

Vattenförekomst EU\_CD: SE638014-136892

### Syntes

De biologiska och kemiska undersökningarna visade sammantaget att sjön är måttligt näringsrik till näringsrik. Statusen med avseende på totalfosfor från de vattenkemiska undersökningarna klassades som god. Profundalfaunaundersökningarna visade näringsrika förhållanden.

Låga syrevärden, på gränsen till syrefritt, har uppmätts vid flertalet tillfällen i sjöns bottenvatten. Dock har inga riktigt låga värden mätts upp under den senaste treårsperioden. Förekomst av flera måttligt syrekrävande arter bland profundalfaunan 2015 visade att förhållandena inte varit alltför ogynnsamma.

Vattnet var starkt färgat och siktdjupet var måttligt, men statusen med avseende på siktdjup klassades som hög.

Sjöns buffertförmåga mot sura ämnen klassades som god. Ingen riktigt låg pH eller alkalinitet har mätts upp under den senaste treårsperioden.

Den senaste sedimentkemiska undersökningen 2015 visade på låga till måttligt höga metallhalter i ytsedimenten. Undersökningen av organiska miljögifter i ytsedimentet 2015 visade på höga halter av både PAH16 och PCB7. Miljökvalitetsnormer för sediment finns för bly, kadmium samt PAH:erna antracen och flouranten (HVMFS 2015:4). Halterna av kadmium låg över gränsvärdet medan bly, antracen och flouranten låg under.