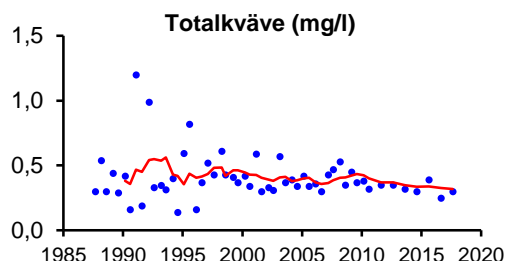
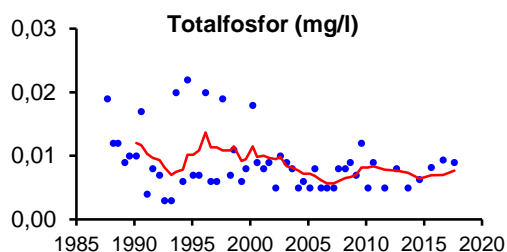


# 1501. Norra Vallsjön

Koordinat provpunkt RT90: 6374450/1377500  
 Övervakningsstation EU\_CD: SE637445-137750  
 Vattenförekomst EU\_CD: SE637379-137645

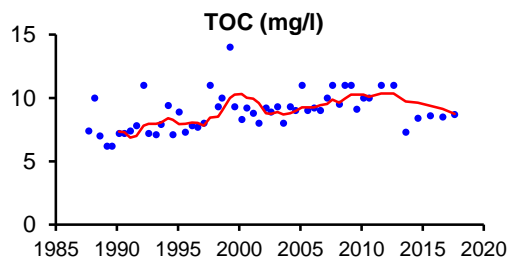
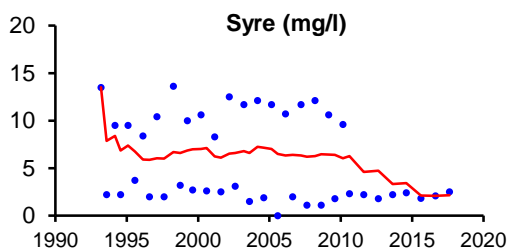
## Näringsämnen/eutrofiering

	Medelvärde	Tillstånd	Ref-P/EK-värde	Status
P-tot (mg/l)	0,009	Låg halt	0,01/1,09	Hög status
N-tot (mg/l)	0,313	Måttligt hög halt		
NO <sub>2/3</sub> -N (mg/l)	0,010	-		
NH <sub>4</sub> -N (mg/l)	0,013	-		
N-tot/P-tot-kvot	35	Kväveöverskott		



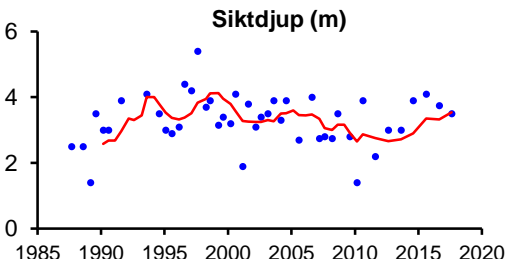
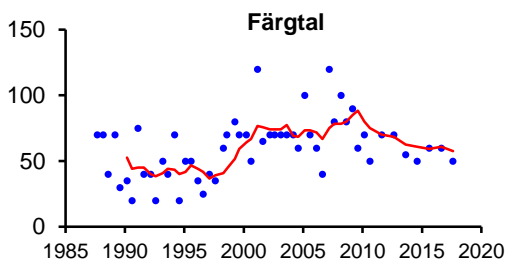
## Syretillstånd och syretärande ämnen

	Min-/medelvärde	Tillstånd
Syrehalt på 10 m djup (mg/l)	1,8	Syrefattigt tillstånd
Organiskt material (mg/l)	8,6	Måttligt hög halt



## Ljusförhållanden

	Medelvärde	Tillstånd	Ref/EK-värde	Status
Siktdjup (m)	3,8	Måttligt siktdjup	3,4/1,101	Hög status
Färgtal	57	Måttligt färgat vatten		
Absorbans 420 nm filtrerat	0,193	Betydligt färgat vatten		
Turbiditet (FNU)	1,0	Svagt grumligt vatten		



# 1501. Norra Vallsjön

Koordinat provpunkt RT90: 6374450/1377500

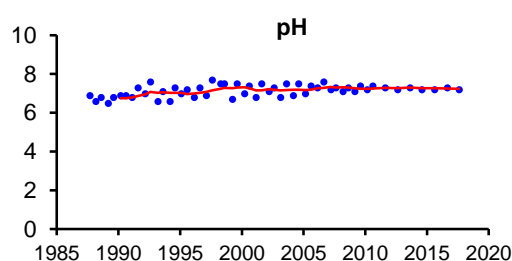
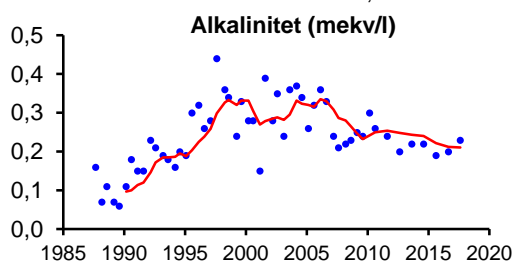
Övervakningsstation EU\_CD: SE637445-137750

Vattenförekomst EU\_CD: SE637379-137645

## Surhet/försurning

	Median	Tillstånd
Alkalinitet (mekv/l)	0,20	God buffertkapacitet
pH	7,2	Nära neutralt

	Min
Alkalinitet (mekv/l)	0,19
pH	7,2



## Sedimentkemi

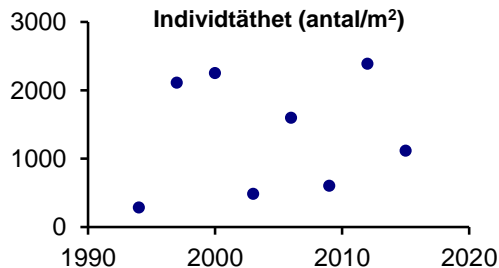
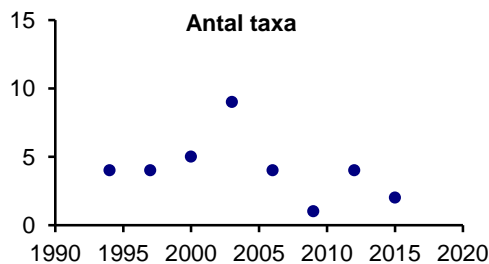
	Värde	Tillstånd	Jämförvärde	Avvikelse
Cu (mg/kg ts)	23	Låg halt	20	Liten
Zn (mg/kg ts)	320	Måttligt hög halt	240	Liten
Cd (mg/kg ts)	2,40	Måttligt hög halt	1,4	Liten
Pb (mg/kg ts)	89	Låg halt	80	Liten
Hg (mg/kg ts)	0,21	Låg halt	0,16	Liten
Cr (mg/kg ts)	18	Låg halt	15	Liten
Ni (mg/kg ts)	20	Måttligt hög halt	10	Liten
As (mg/kg ts)	16	Måttligt hög halt	10	Liten

## Profundalfauna

	Värde	Tillstånd	Ref/EK-värde	Status
BQI-index	0,0	Mycket lågt index	2,68/0	Dålig status
O/C-index	7,692	-		

Bedömning av tillstånd	Bed. av närings- och syretillstånd		
	1994-2006	2009	2012-2015
Näringsämnr./organiskt mtrl.	B	-	A
Syresituationen i botten.	C-B	C	C

A=näringsfattigt      A=syrerikt  
B=måttligt näringsrikt      B=måttl syrerikt  
C=näringsrikt      C=syrebrist



# 1501. Norra Vallsjön

Koordinat provpunkt RT90: 6374450/1377500

Övervakningsstation EU\_CD: SE637445-137750

Vattenförekomst EU\_CD: SE637379-137645

## Syntes

En sammanvägning av de biologiska och kemiska resultaten visade att sjön är näringsfattig. Statusen med avseende på halten totalfosfor klassades som hög. Vid undersökningen av profundalfaunan 2015 expertbedömdes näringsstatusen som hög.

Låga syrehalter har vid flera provtagningstillfällen uppmätts i bottenvattnet. Profundalfaunan dominerades av syretåliga arter, även om några måttligt syrekrävande arter också noterades. Syrgasbrist bedömdes föreligga, och främst vara en naturlig effekt av höga humushalter i sjön.

Vattnet var måttligt till betydligt färgat och siktdjupet var måttligt. Statusen med avseende på siktdjup klassades som hög.

Buffertkapaciteten har ökat kraftigt sedan början av nittioalet och är nu mycket god. pH-värdena är stabilt höga.

Den senaste sedimentkemiska undersökningen 2015 visade på låga till måttligt höga metallhalter i ytsedimenten. Undersökningen av organiska miljögifter i ytsedimentet 2015 visade på höga halter av PAH16 och medelhöga halter av PCB7. Miljökvalitetsnormer för sediment finns för bly, kadmium samt PAH:erna antracen och flouranten (HVMFS 2015:4). Halterna av kadmium låg över gränsvärdet medan bly, antracen och flouranten låg under.