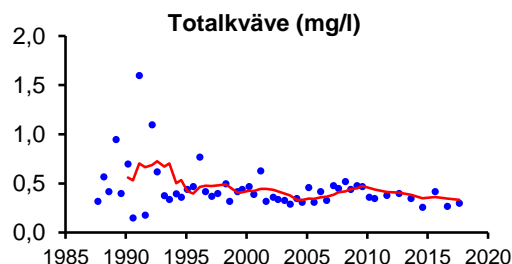
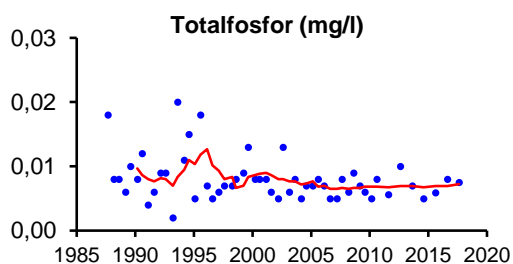


1601. Rasjön

Koordinat provpunkt RT90: 6385650/1386300
Övervakningsstation EU_CD: SE638565-138630
Vattenförekomst EU_CD: SE638409-138549

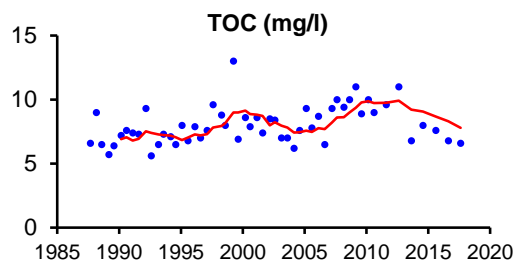
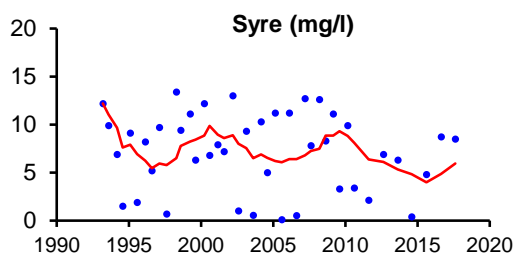
Näringsämnen/eutrofiering

	Medelvärde	Tillstånd	Ref-/EK-värde	Status
P-tot (mg/l)	0,007	Låg halt	0,008/1,12	Hög status
N-tot (mg/l)	0,330	Måttligt hög halt		
NO _{2/3} -N (mg/l)	0,010	-		
NH ₄ -N (mg/l)	0,014	-		
N-tot/P-tot-kvot	46	Kväveöverskott		



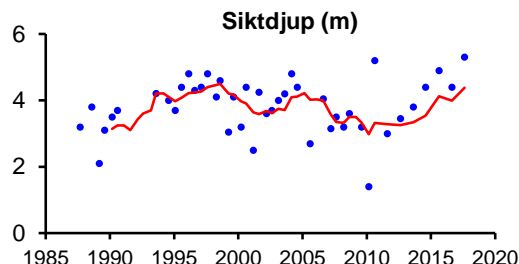
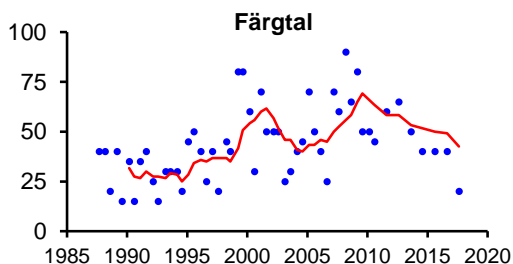
Syretillstånd och syretärande ämnen

	Min-/medelvärde	Tillstånd
Syrehalt på 12 m djup (mg/l)	4,8	Svagt syretillstånd
Organiskt material (mg/l)	7,0	Låg halt



Ljustförhållanden

	Medelvärde	Tillstånd	Ref/EK-värde	Status
Siktdjup (m)	4,9	Måttligt siktdjup	3,7/1,303	Hög status
Färgtal	33	Måttligt färgat vatten		
Absorbans 420 nm filtrerat	0,094	Måttligt färgat vatten		
Turbiditet (FNU)	0,7	Svagt grumligt vatten		



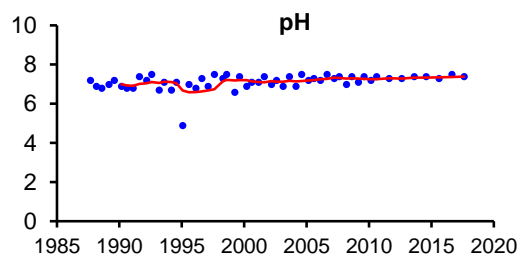
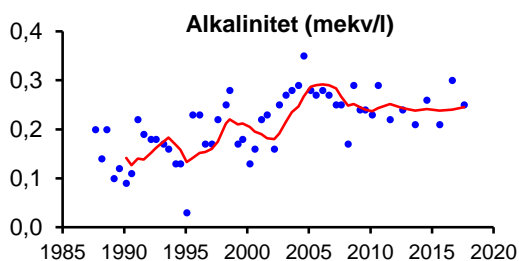
1601. Rasjön

Koordinat provpunkt RT90: 6385650/1386300
 Övervakningsstation EU_CD: SE638565-138630
 Vattenförekomst EU_CD: SE638409-138549

Surhet/försurning

	Median	Tillstånd
Alkalinitet (mekv/l)	0,25	Mycket god buffertkapacitet
pH	7,4	Nära neutralt

	Min
Alkalinitet (mekv/l)	0,21
pH	7,3



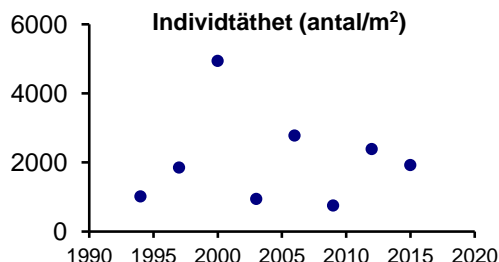
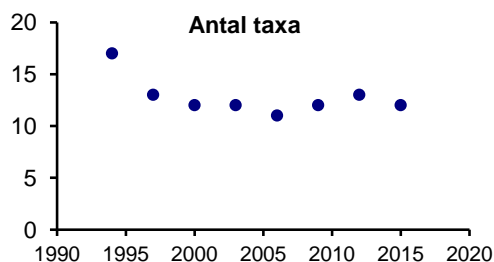
Sedimentkemi

	Värde	Tillstånd	Jämförvärde	Avvikelse
Cu (mg/kg ts)	28,0	Måttligt hög halt	20	Liten
Zn (mg/kg ts)	340	Måttligt hög halt	240	Liten
Cd (mg/kg ts)	3,10	Måttligt hög halt	1,4	Liten
Pb (mg/kg ts)	190	Måttligt hög halt	80	Liten
Hg (mg/kg ts)	0,33	Måttligt hög halt	0,16	Liten
Cr (mg/kg ts)	22,0	Måttligt hög halt	15	Liten
Ni (mg/kg ts)	20,0	Måttligt hög halt	10	Liten
As (mg/kg ts)	15,0	Måttligt hög halt	10	Liten

Profundalfauna

	Värde	Tillstånd	Ref/EK-värde	Status
BQI-index	1,1	Lågt index	2,68/0,39	Otillfredsställande status
O/C-index	2,206	Lågt index		

Bedömning av tillstånd	Bed. av närings- och syretillstånd		
	1994-2003	2006-2012	2015
Näringsämnen./organiskt mtrl.	B	A	B
Syresituationen i bottenv.	B	A	B



1601. Rasjön

Koordinat provpunkt RT90: 6385650/1386300
Övervakningsstation EU_CD: SE638565-138630
Vattenförekomst EU_CD: SE638409-138549

Syntes

De biologiska och kemiska resultaten visade att sjön är näringsfattig till måttligt näringsrik. Statusen med avseende på halten totalfosfor klassades som hög. Vid undersökningen av bottenfauna i profundalen 2015 expertbedömdes näringsstatusen som god.

Låga syrehalter har uppmätts vissa år. Artsammansättningen från profundalfaunaundersökningen 2015 indikerade måttligt syrerika förhållanden. Detta visar att förhållandena i bottenvattnet under den senaste tiden varit relativt goda.

Vattnet var var måttligt färgat och siktdjupet var måttligt. Statusen med avseende på siktdjup klassades som hög.

Sjöns buffertförmåga mot sura ämnen var mycket god och pH-värdena låg stabilt höga.

Den senaste sedimentkemiska undersökningen 2015 visade på måttligt höga metallhalter i ytsedimenten med liten avvikelse från jämförvärdet. Undersökningen av organiska miljögifter i ytsedimentet 2015 visade på mycket höga halter av både PAH16 och PCB7. Miljökvalitetsnormer för sediment finns för bly, kadmium samt PAH:erna antracen och flouranten (HVMFS 2015:4). Halterna av bly och kadmium låg över gränsvärdena medan antracen och flouranten låg under.