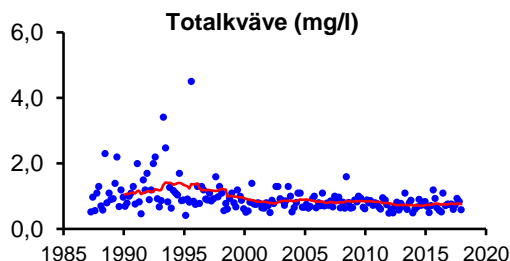
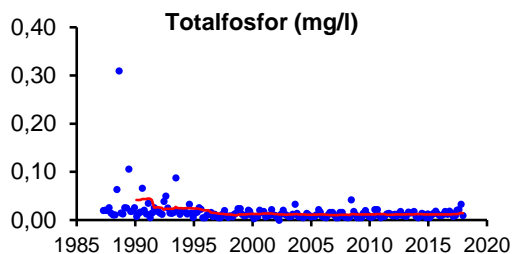


301. Lillån, före inflödet i Nissan

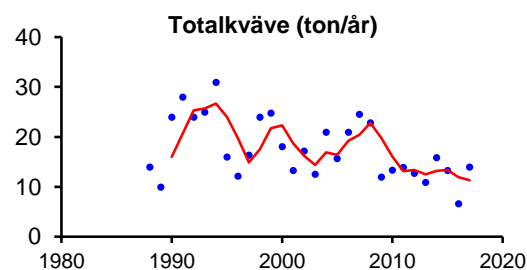
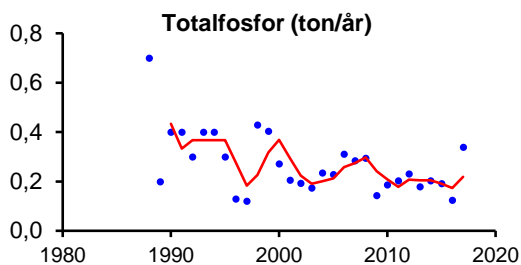
Koordinat provpunkt RT90: 6316100/1333550
Övervakningsstation EU_CD: SE631610-133355
Vattenförekomst EU_CD: SE631779-133350

Näringsämnen/eutrofiering

	Medelvärde	Tillstånd	Ref-P/EK-värde	Status
P-tot (mg/l)	0,015	Måttligt hög halt	0,015/1,01	Hög status
N-tot (mg/l)	0,758	Hög halt		
NO _{2/3} -N (mg/l)	0,278	-		

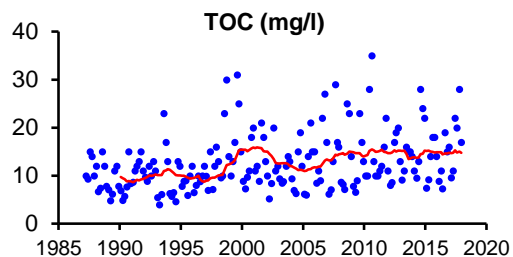
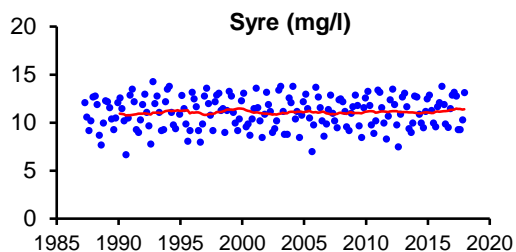


	Medelvärde	Tillstånd
Fosfortransport (ton/år)	0,22	-
Arealförlust P (kg P/ha år)	0,077	Låga förluster
Kvävetransport (ton/år)	11	-
Arealförlust N (kg N/ha år)	4,0	Höga förluster



Syretillstånd och syretärande ämnen

	Min-/medelvärde	Tillstånd
Syrehalt (mg/l)	9,3	Syrerikt tillstånd
Organiskt material (mg/l)	14,7	Hög halt

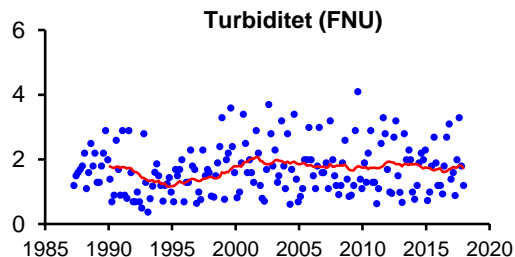
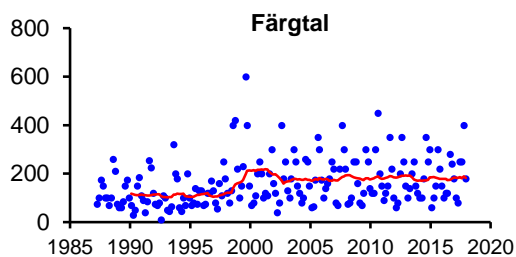


301. Lillån, före inflödet i Nissan

Koordinat provpunkt RT90: 6316100/1333550
Övervakningsstation EU_CD: SE631610-133355
Vattenförekomst EU_CD: SE631779-133350

Ljusförhållanden

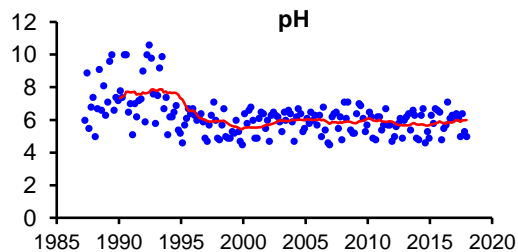
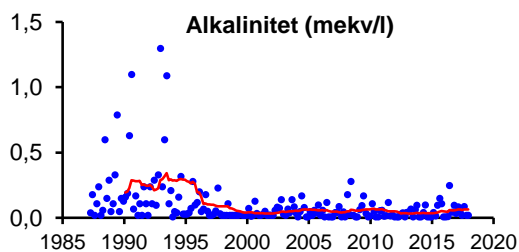
	Medelvärde	Tillstånd
Färgtal	182	Starkt färgat vatten
Absorbans 420 nm filtrerat	0,413	Starkt färgat vatten
Turbiditet (FNU)	1,7	Måttligt grumligt vatten



Surhet/försurning

	Median	Tillstånd
Alkalinitet (mekv/l)	0,04	Mycket svag buffertkapacitet
pH	6,1	Surt

	Min
Alkalinitet (mekv/l)	0,01
pH	4,8



301. Lillån, före inflödet i Nissan

Koordinat provpunkt RT90: 6316100/1333550
Övervakningsstation EU_CD: SE631610-133355
Vattenförekomst EU_CD: SE631779-133350

Bottenfauna

Statusklassningar enligt HVMFS

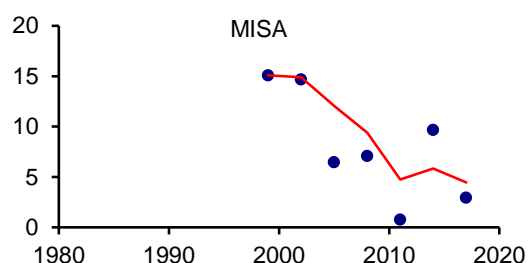
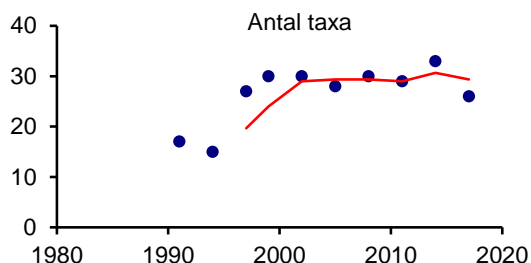
Index	Värde	Status
MISA	2,9	Mycket surt
ASPT-index	6,3	Hög
DJ-index	12	Hög

Expertbedömning av status

Påverkan	Status
Surhet	Surt
Eutrofiering	Hög
Annan påverkan	Hög

Bedömning av påverkan (tom 2007) / Expertbedömning av status (from 2008)

År	Försurning / Surhet	NÄ eller org mtrl / Eutrofiering	Annan påverkan
91-94	stark eller mycket stark	ingen eller obetydlig	
97-99	betydlig	ingen eller obetydlig	
02-05	betydlig	ingen eller obetydlig	ingen eller obetydlig
08	Surt	Hög status	Hög status
11	Mycket surt	Hög status	Hög status
14-17	Surt	Hög status	Hög status



Syntes

Statusen med avseende på halten totalfosfor klassades som hög. Vattnet var måttligt näringsrikt med avseende på fosfor och kvävehalten var hög. Den senaste bottenfaunaundersökningen visade på opåverkade förhållanden med avseende på näringsämnen/organiskt material.

Vattenkemin indikerade ett surt tillstånd och buffertkapaciteten var mycket svag. Alkaliniteten har varierat mellan höga värden och en obefintlig buffertförmåga, vilket innebär att det förekommer surstötter. Den senaste bottenfaunaundersökningen visade på sura förhållanden, vilket innebär att de återkommande surstötterna skadar djurlivet i ån.