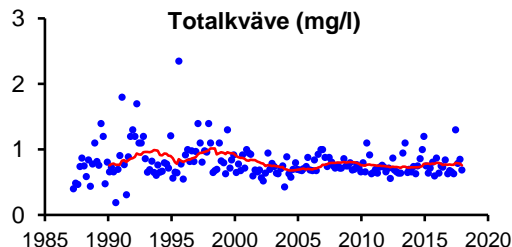
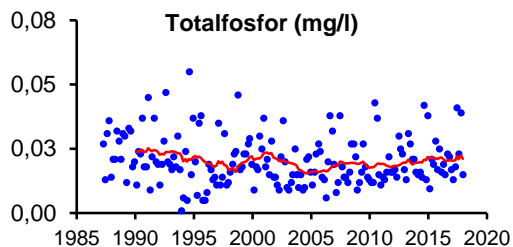


# 401. Kilaån, bro vid Gustavsbergs kraftverk

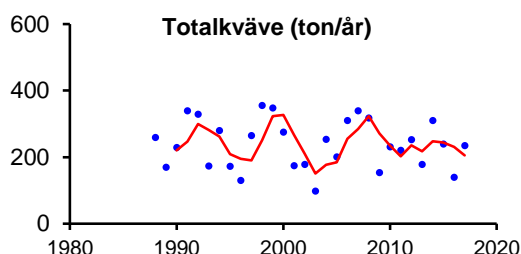
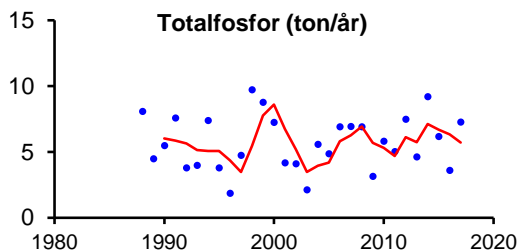
Koordinat provpunkt RT90: 6317800/1335000  
Övervakningsstation EU\_CD: SE631780-133500  
Vattenförekomst EU\_CD: SE632072-133525

## Näringsämnen/eutrofiering

	Medelvärde	Tillstånd	Ref-P/EK-värde	Status
P-tot (mg/l)	0,021	Måttligt hög halt	0,014/0,664	God status
N-tot (mg/l)	0,754	Hög halt		
NO <sub>2/3</sub> -N (mg/l)	0,200	-		

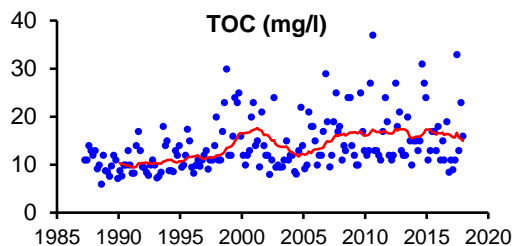
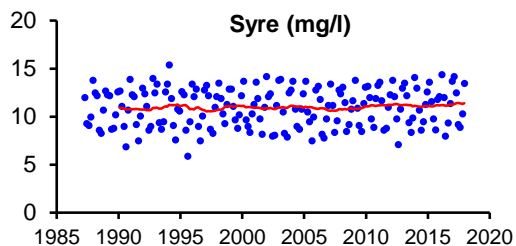


	Medelvärde	Tillstånd
Fosfortransport (ton/år)	5,7	-
Arealförlust P (kg P/ha år)	0,11	Måttligt höga förluster
Kvävetransport (ton/år)	205	-
Arealförlust N (kg N/ha år)	4,0	Höga förluster



## Syretillstånd och syretärande ämnen

	Min-/medelvärde	Tillstånd
Syrehalt (mg/l)	8,0	Syrerikt tillstånd
Organiskt material (mg/l)	15,0	Hög halt

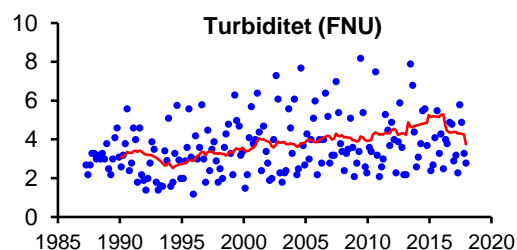
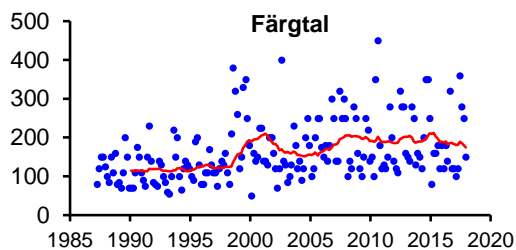


# 401. Kilaån, bro vid Gustavsbergs kraftverk

Koordinat provpunkt RT90: 6317800/1335000  
Övervakningsstation EU\_CD: SE631780-133500  
Vattenförekomst EU\_CD: SE632072-133525

## Ljusförhållanden

	Medelvärde	Tillstånd
Färgtal	174	Starkt färgat vatten
Absorbans 420 nm filtrerat	0,359	Starkt färgat vatten
Turbiditet (FNU)	3,8	Betydligt grumligt vatten

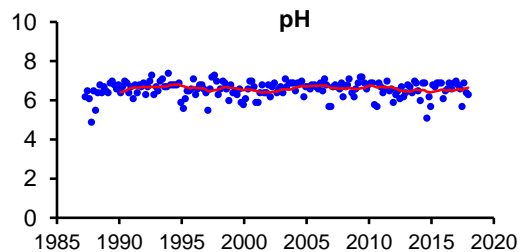
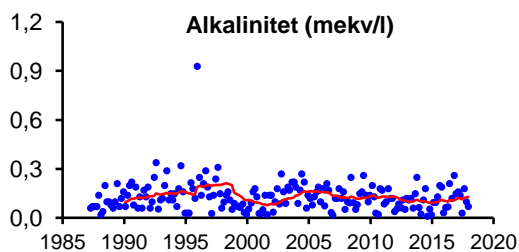


## Surhet/försurning

	Median	Tillstånd
Alkalinitet (mekv/l)	0,13	God buffertkapacitet
pH	6,75	Svagt surt

	Min
Alkalinitet (mekv/l)	0,03
pH	5,7



# 401. Kilaån, bro vid Gustavsbergs kraftverk

Koordinat provpunkt RT90: 6317800/1335000  
Övervakningsstation EU\_CD: SE631780-133500  
Vattenförekomst EU\_CD: SE632072-133525

## Bottenfauna

### Statusklassningar enligt HVMFS

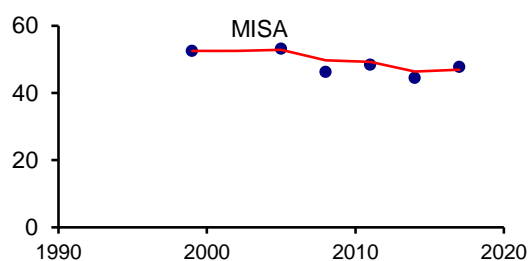
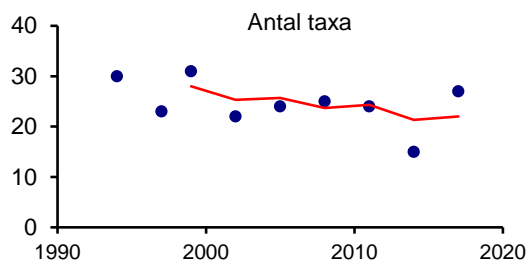
Index	Värde	Status
MISA	47,8	Nära neutralt
ASPT-index	6,4	Hög
DJ-index	12	Hög

### Expertbedömning av status

Påverkan	Status
Surhet	Surt
Eutrofiering	Hög
Annan påverkan	Hög

### Bedömning av påverkan (tom 2007) / Expertbedömning av status (from 2008)

År	Försurning / Surhet	NÄ eller org mtrl / Eutrofiering	Annan påverkan
94-99	ingen eller obetydlig	ingen eller obetydlig	ingen eller obetydlig
2002	betydlig	ingen eller obetydlig	ingen eller obetydlig
2005	ingen eller obetydlig	ingen eller obetydlig	ingen eller obetydlig
2008	Surt	Hög status	God-hög
2011	Måttligt surt	Hög status	Hög status
14-17	Surt-måttligt surt	Hög status	Hög status



## Syntes

Statusen med avseende på halten totalfosfor klassades som god. Vattnet var måttligt näringsrikt med avseende på fosfor men kvävehalten var hög. Jämfört med lokal 403 som är belägen ca 12 kilometer uppströms låg fosforhalten på ungefär samma nivå men kvävehalten var högre. Jämfört med lokal 402, ca 16 kilometer uppströms, var halten fosfor i ungefär samma nivå men kvävehalten var lägre.

Vattenkemin visade på ett svagt surt tillstånd med god buffertkapacitet. Låg alkalinitet, som ger en ökad risk för surstötar, har dock uppmätts vid flera tillfällen (inklusive den senaste treårsperioden). Detta indikerar att försurningsproblem kan förekomma. I den senaste bottenfaunaundersökningen förekom försurningskänsliga indikatorarter, vilket motiverade expertbedömningen måttligt surt.