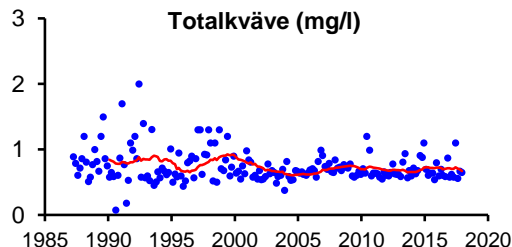
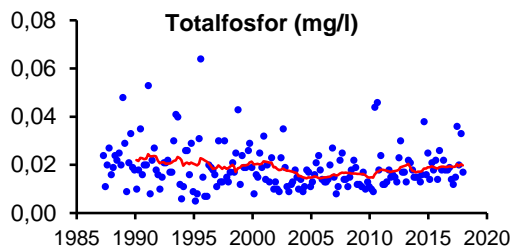


403. Västerån, Strömmen

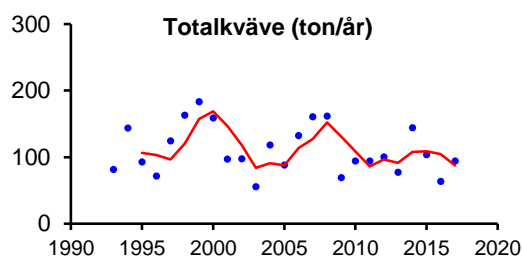
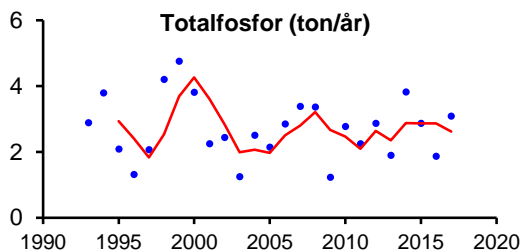
Koordinat provpunkt RT90: 6330000/1337400
 Övervakningsstation EU_CD: SE633000-133740
 Vattenförekomst EU_CD: SE633097-133935

Näringsämnen/eutrofiering

	Medelvärde	Tillstånd	Ref-P/EK-värde	Status
P-tot (mg/l)	0,020	Måttligt hög halt	0,013/0,636	God status
N-tot (mg/l)	0,670	Hög halt		
NO _{2/3} -N (mg/l)	0,148	-		

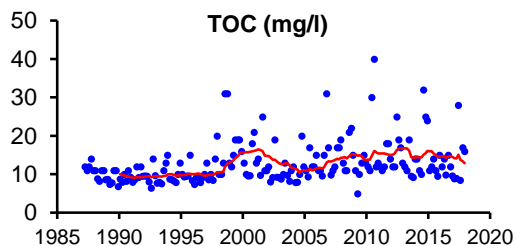
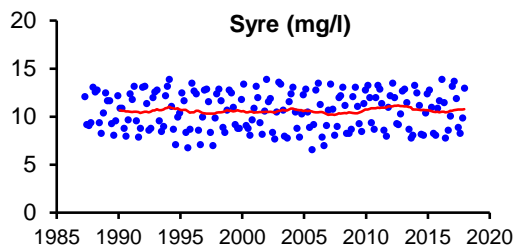


	Medelvärde	Tillstånd
Fosfortransport (ton/år)	2,6	-
Arealförlust P (kg P/ha år)	0,11	Måttligt höga förluster
Kvävetransport (ton/år)	88	-
Arealförlust N (kg N/ha år)	3,5	Måttligt höga förluster



Syretillstånd och syretärande ämnen

	Min-/medelvärde	Tillstånd
Syrehalt (mg/l)	7,8	Syrerikt tillstånd
Organiskt material (mg/l)	12,9	Hög halt

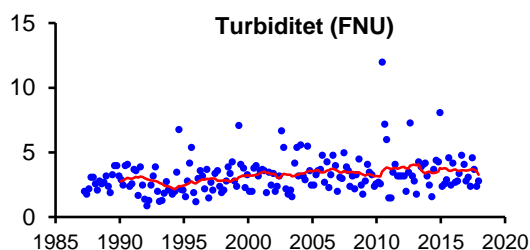
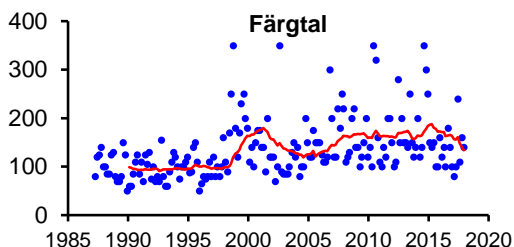


403. Västerån, Strömmen

Koordinat provpunkt RT90: 6330000/1337400
Övervakningsstation EU_CD: SE633000-133740
Vattenförekomst EU_CD: SE633097-133935

Ljusförhållanden

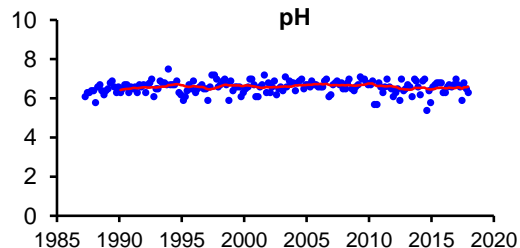
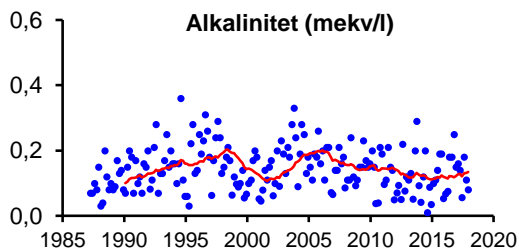
	Medelvärde	Tillstånd
Färgtal	134	Starkt färgat vatten
Absorbans 420 nm filtrerat	0,293	Starkt färgat vatten
Turbiditet (FNU)	3,3	Betydligt grumligt vatten



Surhet/försurning

	Median	Tillstånd
Alkalinitet (mekv/l)	0,14	God buffertkapacitet
pH	6,65	Svagt surt

	Min
Alkalinitet (mekv/l)	0,05
pH	5,9



Syntes

Statusen med avseende på halten totalfosfor klassades som god. Vattnet var måttligt näringsrikt med avseende på fosfor men kvävehalten var hög. Fosfor- och kvävehaltererna var högre än på lokal 405, som är belägen drygt en och en halv mil längre uppströms.

Låg alkalinitet, som ger en ökad risk för surstötar, har uppmätts ett flertal gånger på provpunkten, dock inte under den senaste treårsperioden.