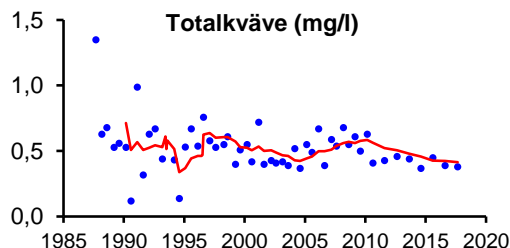
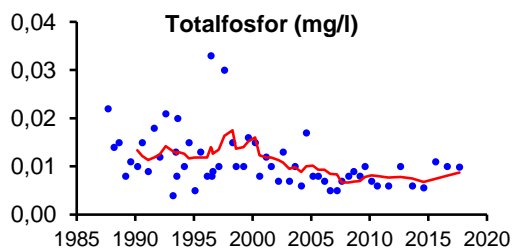


406. Majsjön

Koordinat provpunkt RT90: 6354250/1352900
 Övervakningsstation EU_CD: SE635334-135239
 Vattenförekomst EU_CD: SE635334-135239

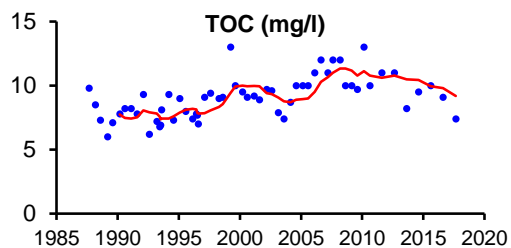
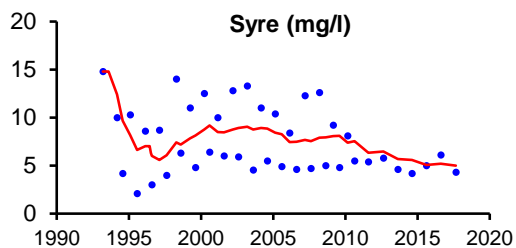
Näringsämnen/eutrofiering

	Medelvärde	Tillstånd	Ref-P/EK-värde	Status
P-tot (mg/l)	0,010	Låg halt	0,009/0,88	Hög status
N-tot (mg/l)	0,407	Måttligt hög halt		
NO _{2/3} -N (mg/l)	0,080	-		
NH ₄ -N (mg/l)	0,011	-		
N-tot/P-tot-kvot	39	Kväveöverskott		



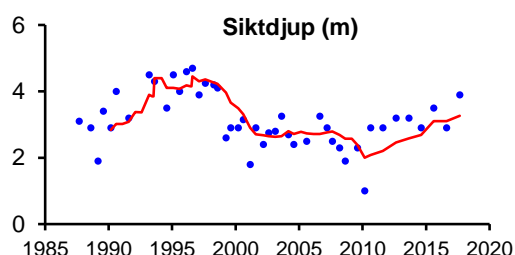
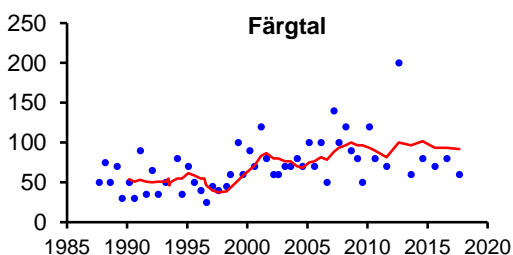
Syretillstånd och syretärande ämnen

	Min-/medelvärde	Tillstånd
Syrehalt på 18 m djup (mg/l)	4,3	Svagt syretillstånd
Organiskt material (mg/l)	8,8	Måttligt hög halt



Ljustförhållanden

	Medelvärde	Tillstånd	Ref/EK-värde	Status
Siktdjup (m)	3,4	Måttligt siktdjup	3,5/0,991	Hög status
Färgtal	70	Betydligt färgat vatten		
Absorbans 420 nm filtrerat	0,180	Betydligt färgat vatten		
Turbiditet (FNU)	0,9	Svagt grumligt vatten		



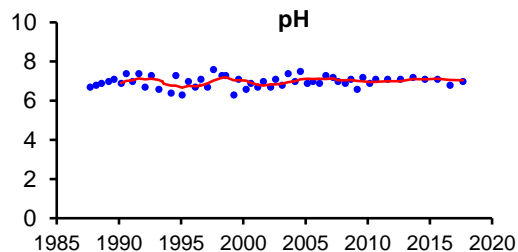
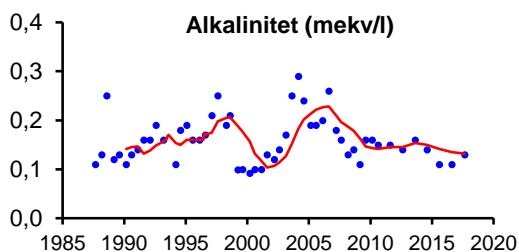
406. Majsjön

Koordinat provpunkt RT90: 6354250/1352900
Övervakningsstation EU_CD: SE635334-135239
Vattenförekomst EU_CD: SE635334-135239

Surhet/försurning

	Median	Tillstånd
Alkalinitet (mekv/l)	0,11	God buffertkapacitet
pH	7,0	Nära neutralt

	Min
Alkalinitet (mekv/l)	0,11
pH	6,8



Sedimentkemi

	Värde	Tillstånd	Jämförvärde	Avvikelse
Cu (mg/kg ts)	24	Låg halt	20	Liten
Zn (mg/kg ts)	460	Måttligt hög halt	240	Liten
Cd (mg/kg ts)	4,00	Måttligt hög halt	1,4	Liten
Pb (mg/kg ts)	230	Måttligt hög halt	80	Liten
Hg (mg/kg ts)	0,31	Måttligt hög halt	0,16	Liten
Cr (mg/kg ts)	15	Låg halt	15	Ingen eller obet.
Ni (mg/kg ts)	20	Måttligt hög halt	10	Liten
As (mg/kg ts)	24	Måttligt hög halt	10	Tydlig

406. Majsjön

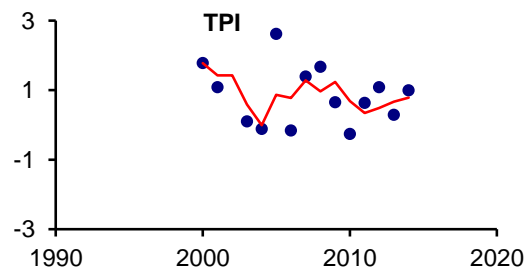
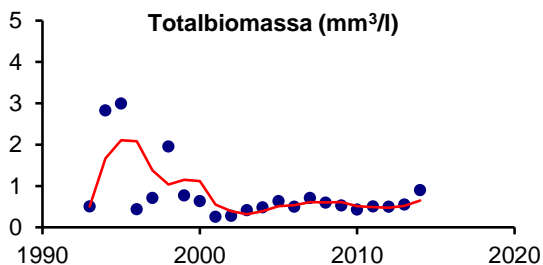
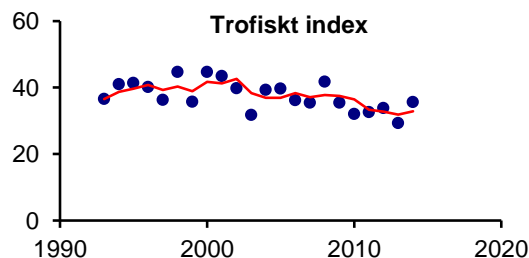
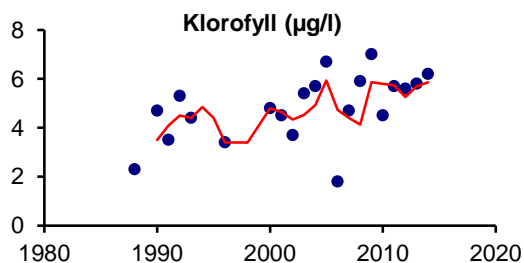
Koordinat provpunkt RT90: 6354250/1352900
Övervakningsstation EU_CD: SE635334-135239
Vattenförekomst EU_CD: SE635334-135239

Planktiska alger

Klassning enligt HVMFS 2013:19	Värde	EK-kvot	Status/bedömning
Totalbiomassa (mg l ⁻¹)	0,712	0,562	God
Cyanobakterier, andel (%)	14,48	0,92	God
Trofiskt planktonindex (TPI:värde)	0,211	0,292	God
Sammanvägd näringsstatus	3,698		God
Artantal	64	1	Nära neutralt
Klorofyll (µg/l)	4,467	0,672	Hög

Expertbedömning	Bedömning
Näringsstatus	God
Surhetsklassning	Nära neutralt

Naturvårdsverkets kriterier (1999)	Värde	Avvikelse	Tillstånd
Totalbiomassa (mg l ⁻¹)	0,71	Liten	Liten biomassa
Vattenblommande cyanobakterier (mm ³ /l)	0,10	Tydlig	Mycket liten biomassa
Potentiellt toxinprod. Cyanobakterier	4	Tydlig	Måttligt antal släkten
Gonyostomum semen (mg l ⁻¹)	0,01	Ingen eller obetydlig	Mycket liten biomassa



406. Majsjön

Koordinat provpunkt RT90: 6354250/1352900
Övervakningsstation EU_CD: SE635334-135239
Vattenförekomst EU_CD: SE635334-135239

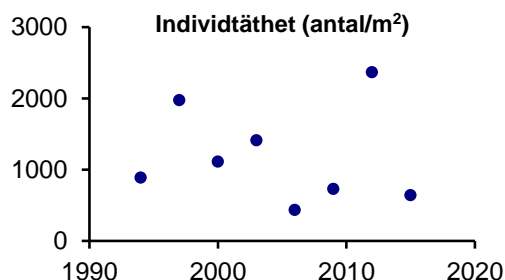
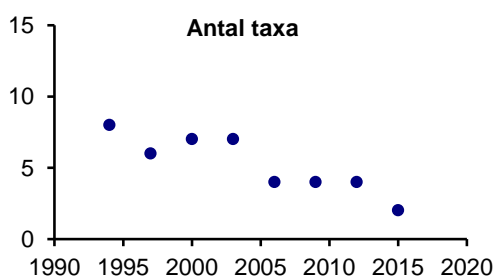
Profundalfauna

	Värde	Tillstånd	Ref/EK-värde	Status
BQI-index	0,0	Mycket lågt index	2,68/0	Dålig status
O/C-index	0,0	Mycket lågt index		

Bedömning av tillstånd	94-03	06-12	15
Näringsämnr./organiskt mtrl.	B	A	-
Syresituationen i bottenv.	B-A	B	C

Bed. av närings- och syretillstånd

A=näringsfattigt	A=syrerikt
B=måttligt näringsrikt	B=måttl. syrerikt
C=näringsrikt	C=syrebrist



Syntes

De kemiska och biologiska undersökningarna indikerade att näringsfattiga till måttligt näringsrika förhållanden råder i sjön. Statusen med avseende på halten totalfosfor klassades som hög. Fosforhalten var låg men kvävehalten var måttligt hög. Växtplanktonprovtagningen visade på god status. Vad gäller den senaste undersökningen av bottenfauna i profundalen noterades endast två arter, utifrån vilka ingen bedömning med avseende på näringsämnespåverkan kunde göras.

Bottenvattnets syreförhållanden har under den senaste treårsperioden varit svagt. Enstaka år har låga syrehalter uppmätts i bottenvattnet. Undersökningen av profundalfaunan indikerade mycket syrefattiga förhållanden.

Siktdjupet var måttligt och statusen klassades som hög.

Vattnets buffertförmåga mot sura ämnen var god. De uppmätta värdena på pH låg stabilt över 6,0. Även de planktiska undersökningarna visade på nära neutrala förhållanden.

Den senaste sedimentkemiska undersökningen 2015 visade på låga till måttligt höga metallhalter i ytsedimentet. En tydligt avvikelse från jämförvärdet fanns med avseende på arsenik. Undersökningen av organiska miljögifter i ytsedimentet 2015 visade på mycket höga halter av PAH16 och höga halter av PCB7. Miljö kvalitetsnormer för sediment finns för bly, kadmium samt PAH:erna antracen och flouranten (HVMFS 2015:4). Halterna av bly och kadmium låg över gränsvärdena medan antracen och flouranten låg under.

Vid två av profundalundersökningarna har mundelsskador noterats på enstaka individer hos fjädermyggslarver inom gruppen Chironomini, vilket indikerar viss förekomst av miljögifter i botten sedimentet.