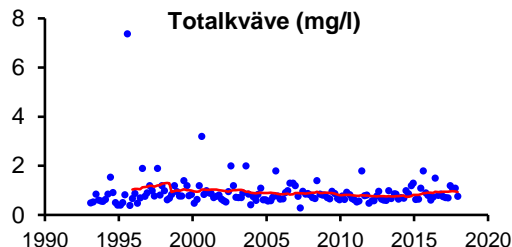
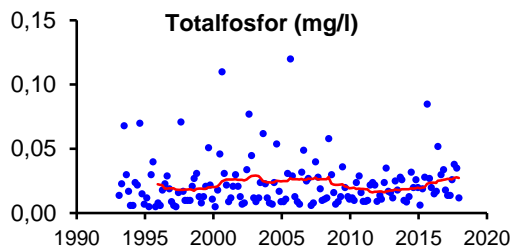


505. Skvallran, uppströms Borabo deponianläggning

Koordinat provpunkt RT90: 6319750/1345070
Övervakningsstation EU_CD: SE631975-134507
Vattenförekomst EU_CD: -

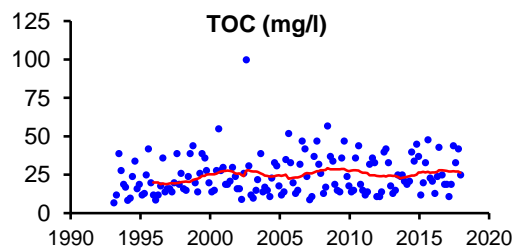
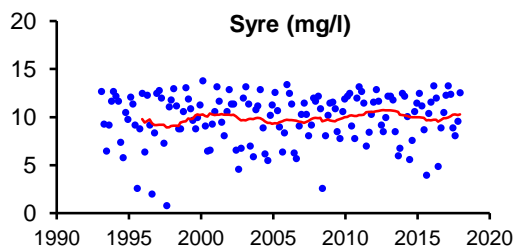
Näringsämnen/eutrofiering

	Medelvärde	Tillstånd	Ref-P/EK-värde	Status
P-tot (mg/l)	0,027	Hög halt	0,015/0,554	God status
N-tot (mg/l)	0,929	Hög halt		
NO _{2/3} -N (mg/l)	0,094	-		



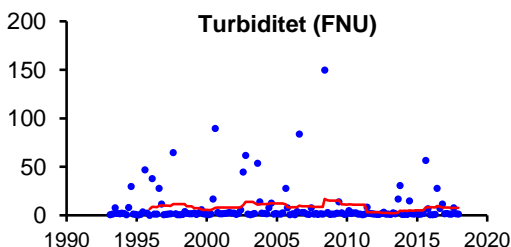
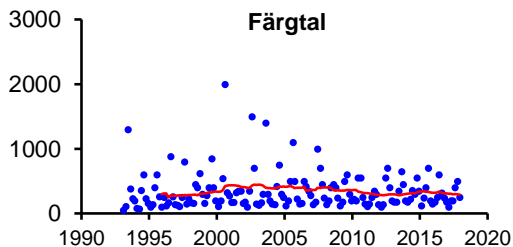
Syretillstånd och syretärande ämnen

	Min-/medelvärde	Tillstånd
Syrehalt (mg/l)	4,0	Svagt syretillstånd
Organiskt material (mg/l)	26,3	Mycket hög halt



Ljusförhållanden

	Medelvärde	Tillstånd
Färgtal	291	Starkt färgat vatten
Absorbans 420 nm filtrerat	0,703	Starkt färgat vatten
Turbiditet (FNU)	7,7	Starkt grumligt vatten



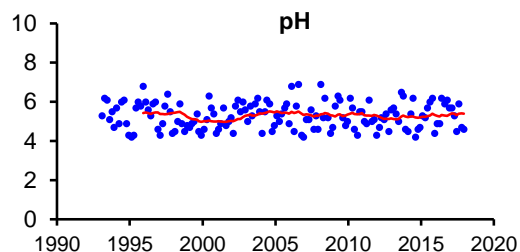
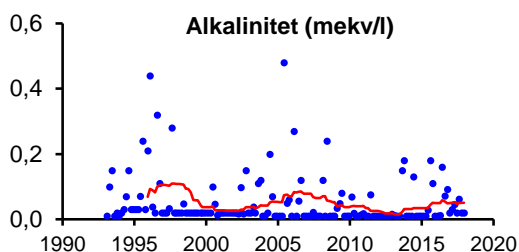
505. Skvallran, uppströms Borabo deponianläggning

Koordinat provpunkt RT90: 6319750/1345070
Övervakningsstation EU_CD: SE631975-134507
Vattenförekomst EU_CD: -

Surhet/försurning

	Median	Tillstånd
Alkalinitet (mekv/l)	0,02	Mycket svag buffertkapacitet
pH	5,5	Mycket surt

	Min
Alkalinitet (mekv/l)	0,01
pH	4,4



Syntes

Statusen med avseende på halten totalfosfor klassades som god. Vattnet var näringsrikt med avseende på både fosfor och kväve.

Vattnet är ofta starkt grumligt och starkt färgat, vilket också var fallet de tre senaste åren.

Surstötar med låga pH-värden förekommer ofta vid provpunkten till följd av att buffertkapaciteten är mycket låg. Detta ger sannolikt en negativ effekt på vattendragets djurliv.