

6.1. Nissan, 1 km uppströms Glassbodammen

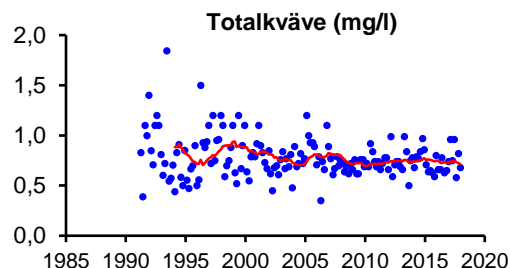
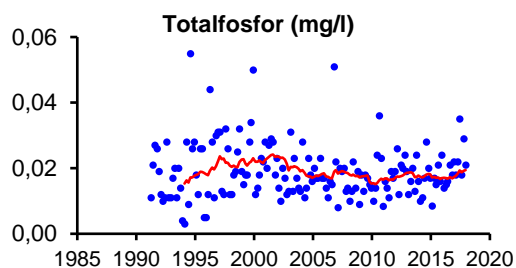
Koordinat provpunkt RT90: 6318770/1339530

Övervakningsstation EU_CD: SE631785-133880

Vattenförekomst EU_CD: SE632050-134246

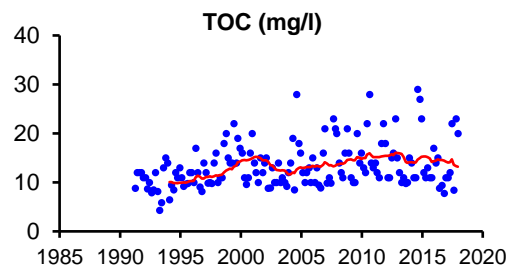
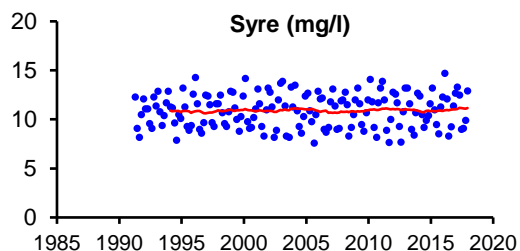
Näringsämnen/eutrofiering

	Medelvärde	Tillstånd	Ref-P/EK-värde	Status
P-tot (mg/l)	0,019	Måttligt hög halt	0,013/0,674	God status
N-tot (mg/l)	0,716	Hög halt		
NO _{2/3} -N (mg/l)	0,249	-		



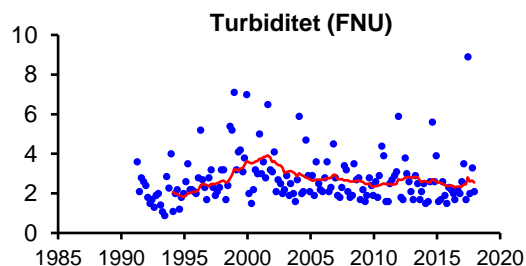
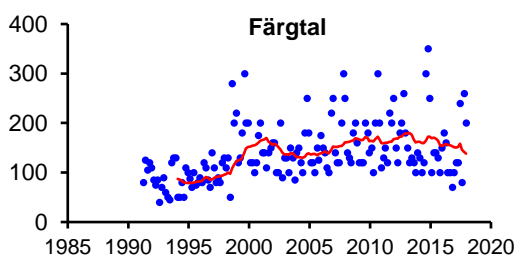
Syretillstånd och syretärande ämnen

	Min-/medelvärde	Tillstånd
Syrehalt (mg/l)	8,3	Syrerikt tillstånd
Organiskt material (mg/l)	13,2	Hög halt



Ljusförhållanden

	Medelvärde	Tillstånd
Färgtal	138	Starkt färgat vatten
Absorbans 420 nm filtrerat	0,304	Starkt färgat vatten
Turbiditet (FNU)	2,5	Betydligt grumligt vatten

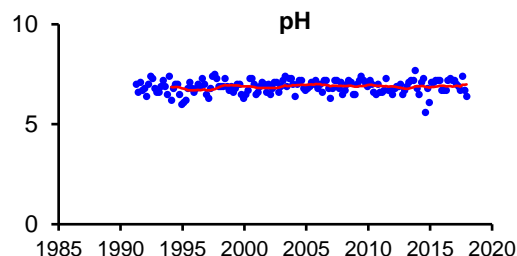
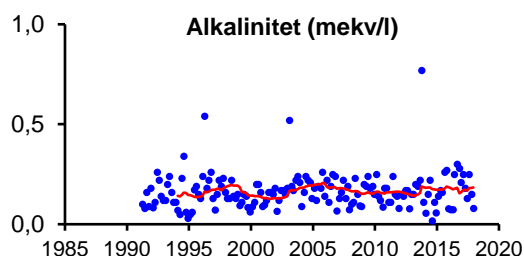


6.1. Nissan, 1 km uppströms Glassbodammen

Koordinat provpunkt RT90: 6318770/1339530
 Övervakningsstation EU_CD: SE631785-133880
 Vattenförekomst EU_CD: SE632050-134246

Surhet/försurning

	Median	Tillstånd
Alkalinitet (mekv/l)	0,18	God buffertkapacitet
pH	7,1	Nära neutralt
	Min	
Alkalinitet (mekv/l)	0,07	
pH	6,4	



Bottenfauna

Statusklassningar enligt HVMFS

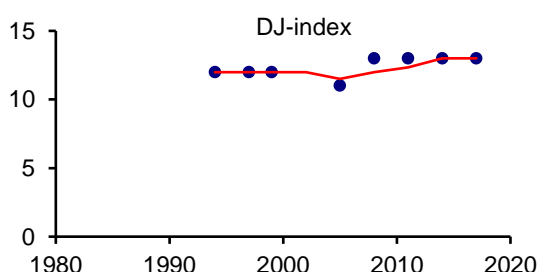
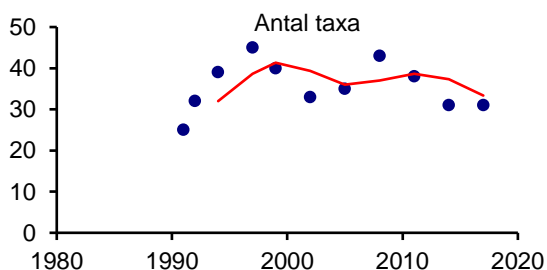
Index	Värde	Status
MISA	56,4	Nära neutralt
ASPT-index	6,3	Hög
DJ-index	13	Hög

Expertbedömning av status

Påverkan	Status
Surhet	Måttligt surt
Eutrofiering	Hög
Annan påverkan	Hög

Bedömning av påverkan (tom 2007) / Expertbedömning av status (from 2008)

År	Försurning / Surhet	NÄ eller org mtrl / Eutrofiering	Annan påverkan
91-05	ingen eller obetydlig	ingen eller obetydlig	ingen eller obetydlig
08-11	Nära neutralt	Hög status	Hög status
14-17	Måttligt surt	Hög status	Hög status



6.1. Nissan, 1 km uppströms Glassbodammen

Koordinat provpunkt RT90: 6318770/1339530
Övervakningsstation EU_CD: SE631785-133880
Vattenförekomst EU_CD: SE632050-134246

Syntes

Statusen med avseende på halten totalfosfor klassades som god. Vattnet var måttligt näringsrikt med avseende på fosfor men kvävehalten var hög. Vid den senaste undersökningen bedömdes belastningen av näringsämnen inte ha någon negativ effekt på bottenfaunan. Halterna av totalfosfor och totalkväve låg ungefär i nivå med provpunkt 7 strax uppströms Hyltebruk.

Vid 2014 års undersökning uppmättes låga alkalinitet och pH värden. Även bottenfaunan indikerade en viss försurningspåverkan. Vid den senaste undersökningen fanns dock inga tecken på försurningspåverkan.

2014 förekom en ovanlig art: skinnbaggen *Aphelocheirus aestivalis*. 2017 påträffades inga ovanliga arter.

Under februari och april 2016 togs vattenkemiproverna tillfälligt ca 1 km nedanför Glassbo damm eftersom provpunkten vid provtagningen var svåråtkomlig. Det gick inte att se någon skillnad på