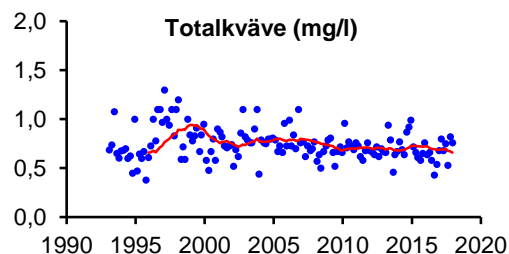
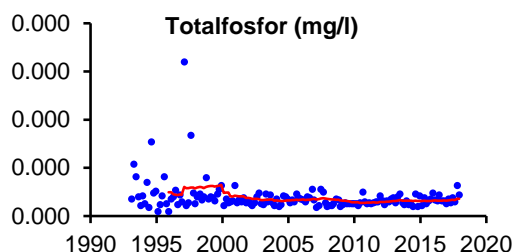


## 8.1. Nissan, uppströms Smålandsstenar

Koordinat provpunkt RT90: 6344030/1357300  
Övervakningsstation EU\_CD: SE634403-135730  
Vattenförekomst EU\_CD: SE633507-135351

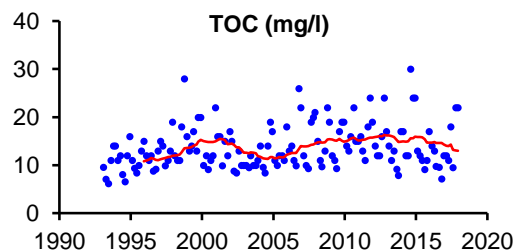
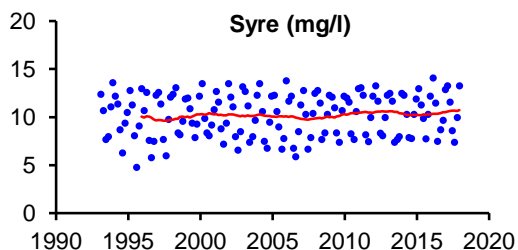
### Näringsämnen/eutrofiering

	Medelvärde	Tillstånd	Ref-P/EK-värde	Status
P-tot (mg/l)	0,018	Måttligt hög halt	0,012/0,692	God status
N-tot (mg/l)	0,658	Hög halt		
NO <sub>2/3</sub> -N (mg/l)	0,186	-		



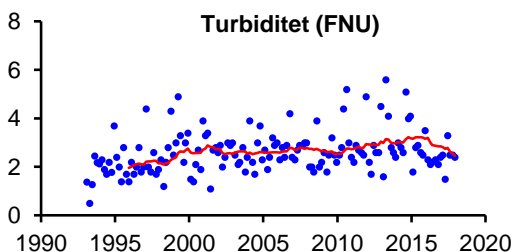
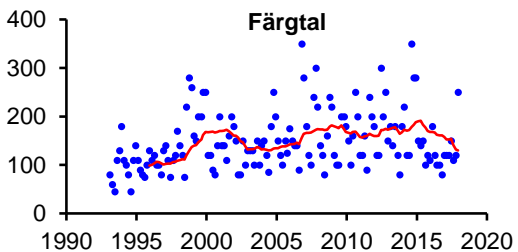
### Syretillstånd och syretärande ämnen

	Min-/medelvärde	Tillstånd
Syrehalt (mg/l)	7,4	Syrerikt tillstånd
Organiskt material (mg/l)	13,0	Hög halt



### Ljusförhållanden

	Medelvärde	Tillstånd
Färgtal	130	Starkt färgat vatten
Absorbans 420 nm filtrerat	0,314	Starkt färgat vatten
Turbiditet (FNU)	2,5	Måttligt grumligt vatten

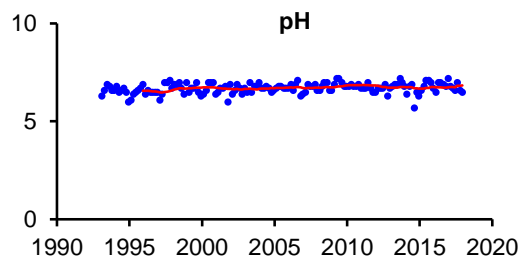
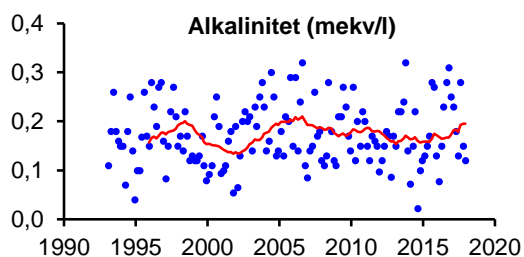


## 8.1. Nissan, uppströms Smålandsstenar

Koordinat provpunkt RT90: 6344030/1357300  
Övervakningsstation EU\_CD: SE634403-135730  
Vattenförekomst EU\_CD: SE633507-135351

### Surhet/försurning

	Median	Tillstånd
Alkalinitet (mekv/l)	0,18	God buffertkapacitet
pH	6,8	Svagt surt
	Min	
Alkalinitet (mekv/l)	0,08	
pH	6,5	



### Syntes

Statusen med avseende på halten totalfosfor klassades som god. Vattnet var måttligt näringsrikt med avseende på fosfor men kvävehalten var hög. Halterna av kväve var något högre jämfört med provpunkt 9, knappt två kilometer nedströms Gislaved och cirka 3,5 kilometer uppströms inflödet från Anderstorpaån.

Inga låga värden på alkalinitet och pH (vilket kan tyda på förekomst av surstötar) har mätts upp under den senaste treårsperioden.