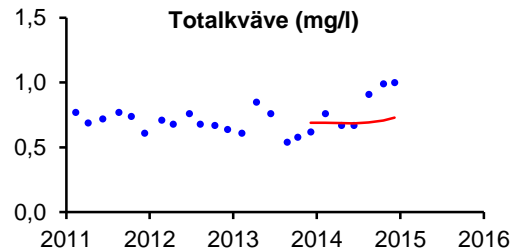
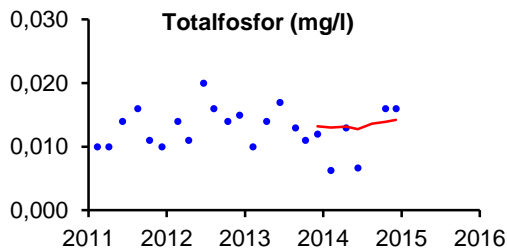


# 901. Klubbån, före inflödet i Nissan

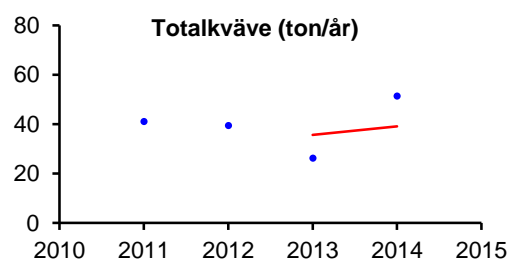
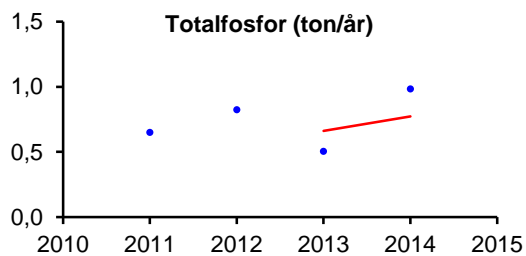
Koordinat provpunkt RT90: 6317720/1338920  
Övervakningsstation EU\_CD: SE631772-133892  
Vattenförekomst EU\_CD: SE631499-134029

## Näringsämnen/eutrofiering

	Medelvärde	Tillstånd	Ref-P/EK-värde	Status
P-tot (mg/l)	0,014	Måttligt hög halt	0,013/0,935	Hög status
N-tot (mg/l)	0,728	Hög halt		
NO <sub>2/3</sub> -N (mg/l)	0,127	-		

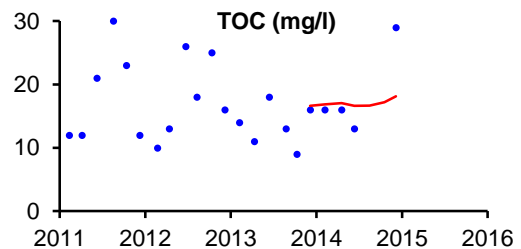
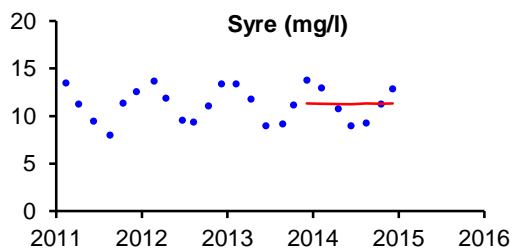


	Medelvärde	Tillstånd
Fosfortransport (ton/år)	0,77	-
Arealförlust P (kg P/ha år)	0,085	Måttligt höga förluster
Kvävetransport (ton/år)	39	-
Arealförlust N (kg N/ha år)	4,3	Höga förluster



## Syretillstånd och syretärande ämnen

	Min-/medelvärde	Tillstånd
Syrehalt (mg/l)	9,0	Syrerikt tillstånd
Organiskt material (mg/l)	18,1	Mycket hög halt

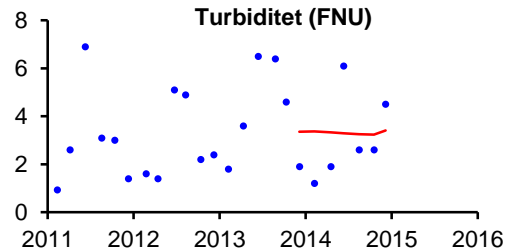
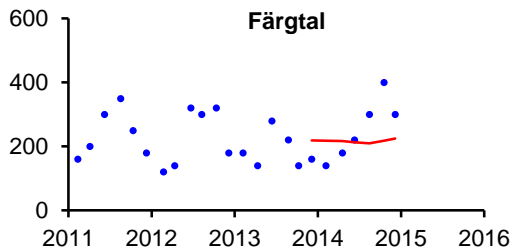


# 901. Klubbån, före inflödet i Nissan

Koordinat provpunkt RT90: 6317720/1338920  
Övervakningsstation EU\_CD: SE631772-133892  
Vattenförekomst EU\_CD: SE631499-134029

## Ljushöghållanden

	Medelvärde	Tillstånd
Färgtal	224	Starkt färgat vatten
Absorbans 420 nm filtrerat	0,452	Starkt färgat vatten
Turbiditet (FNU)	3,4	Betydligt grumligt vatten

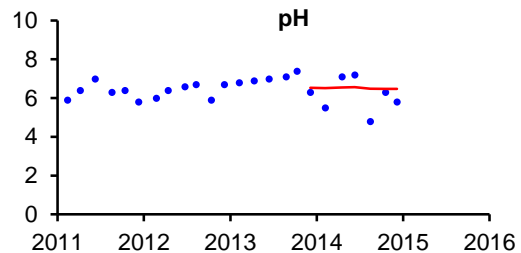
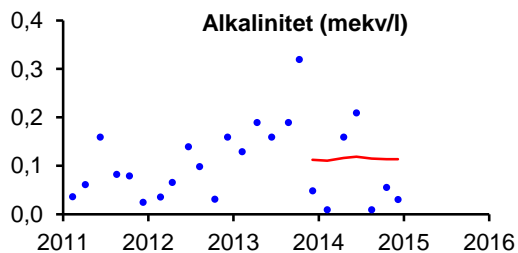


## Surhet/förurning

	Median	Tillstånd
Alkalinitet (mekv/l)	0,11	God buffertkapacitet
pH	6,65	Svagt surt

	Min
Alkalinitet (mekv/l)	0,01
pH	4,8



## Kiselalger

### Index och klassning (medelvärden)

EK (IPS)	1,0	Hög status	% PT	0,3	God - Hög
IPS	18,8	Hög status	ACID	4,6	Måttligt surt
TDI	20,9	Hög			

### Statusklassning

Näringsämnen och organisk förorening	Hög status
Surhet	Måttligt surt

## 901. Klubbån, före inflödet i Nissan

Koordinat provpunkt RT90: 6317720/1338920  
Övervakningsstation EU\_CD: SE631772-133892  
Vattenförekomst EU\_CD: SE631499-134029

### Syntes

Stationen är ny från och med 2011. Statusen klassades som hög med avseende på halten totalfosfor. Vattnet var måttligt näringsrikt med avseende på fosfor men kvävehalten var hög. Kiselalgsundersökningen indikerade hög status med avseende på näring. Syretillståndet har varit gott vid samtliga undersökningstillfällen.

Vattenkemin visade på ett måttligt surt tillstånd med svag buffertkapacitet. Obefintlig alkalinitet samt lågt pH har uppmätts vid två tillfällen under 2014, d.v.s. surstötter. Dessa var sannolikt kraftiga nog för att orsaka skador på bottenfauna och fisk. Kiselalgsundersökningen indikerade dock måttligt sura förhållanden.